

## 1. Opis

TEMPer2 termometr jest urządzenie pomiaru za pomocą portu USB do podłączenia do komputera. Posiada dwa czujniki, jeden jest wewnątrz i inny jest rozszerzone poza kablem. Dwa czujniki można sprawdzić temperaturę w tym samym czasie i zewnętrzny czujnik jest chroniony od wody. Może mierzyć temperaturę komputera i środowiska dokładnie. Należy go podłączyć do komputera, aby rozpocząć pracę. TEMPer2 może być użyty w sali komputerowej, Pogoda, środowiska i specjalnym środowisku temperatury badania.



The right environment temperature is necessary to a long stable operation and low failure rate of a computer

Die-casting and electroplating shell, high-end and beautiful

Temperature range:  $-40+125^{\circ}\text{C}$



Temperature monitoring in computer room and storage



Always focus on the temperature, and the water quality

Water temperature monitoring in waterworks



Modern planting needs science and technology. Temperature monitoring will raise survival rate in greenhouse !







Die-casting and electroplating shell, high-end and beautiful  
The jackfield in the end, allows to test temperature connecting the external probe.  
Mounting hole in the end, test the surface temperature easily.



Model : TEMPer2  
TXT: The button controls the starting/ending of reading data.



Anti-fake mark on the back  
Corporate logo



## 2. Specyfikacja pakowania

(ZAWIADOMIENIE: W celu zmniejszenia ilości towarów i zmniejszenie ładunku, a czasami będzie pozbyć się opakowania z tworzyw sztucznych produktów)

## 3. Funkcja idealna funkcja

1 zakres pomiaru: TEMPer2 -40 ~ +125 C; -40 ~ + 257F;

1 wskaźnik rozdzielczości: 0.06C

1 dokładności: + 2C;

1 energii elektrycznej:< 5mA;></ 5mA;>

1 wsparcie Windows NT, XP, widok perspektywiczny;

wymóg pamięci l: 30,

1 dane auto zapis do txt lub csv formularza, mogą być otwarte przez excel;

1 wysyłanie maili funkcji

1 wykres funkcji transferu

Nowa funkcja

### **TXT specjalnego przycisku:**

Jak długo ci długie naciśnięcie przycisku TXT do 1 sekundy, możesz przeczytać temperatura nie ma znaczenia w excel, postaci tekstu lub word bez uruchamiania oprogramowania. Jeśli to nie Czytaj, naciśnij ponownie przycisk TXT. Łatwość obsługi! Rozwiązania zainstalowałem oprogramowanie i przekreślać platforma używane kłopoty!

### **Caps lock i Num Lock:**

Nie chcesz zainstalować oprogramowanie, OK! Można użyć Caps lock i Num lock funkcja.

Tak długo, jak długo naciśnięciu caps lock lub num lock na 3 sekundy, możesz przeczytać temperatury bez względu na to w programie excel, postaci tekstu lub word bez uruchamiania oprogramowania. Następnie można utworzyć krzywą.

CAPS LOCK:ON/OFF/++ FW:1.3			
NUM LOCK:OFF/ON/-- UNIT:C			
DATE	TIME	INSIDE	OUTSIDE
2012-9-17	17:27	31.81	31.69 1S
2012-9-17	17:27	31.81	31.56 1S
2012-9-17	17:27	31.81	31.63 1S
2012-9-17	17:27	31.81	31.56 1S
2012-9-17	17:27	31.81	31.63 1S
2012-9-17	17:27	31.81	31.69 1S
2012-9-17	17:27	31.81	31.63 1S
2012-9-17	17:27	31.81	31.63 1S
2012-9-17	17:27	31.81	31.63 1S
2012-9-17	17:27	31.81	31.63 1S
2012-9-17	17:27	31.81	31.63 1S
2012-9-17	17:27	31.81	31.63 1S
2012-9-17	17:27	31.81	31.69 1S
2012-9-17	17:27	31.88	31.56 1S
2012-9-17	17:27	31.88	31.63 1S
2012-9-17	17:27	31.88	31.69 1s

4. Instrukcja instalacji (Uwaga: Nasze oprogramowanie obsługuje tylko systemu windows.)

Instrukcja instalacji oprogramowania: Proszę przejść do naszej strony, aby proces pobierania

) sterownik USB nie trzeba

b) dotnetfx.exe zainstalować, jeśli komputer jest Vista, może być to nie trzeba zainstalować ten proces. Dotnetfx.exe jest framework 2.0 firmy Microsoft, można go pobrać z witryny firmy Microsoft;

c) Rozpakuj TEMPer.rar do komputera, i działa TEMPer2.exe.

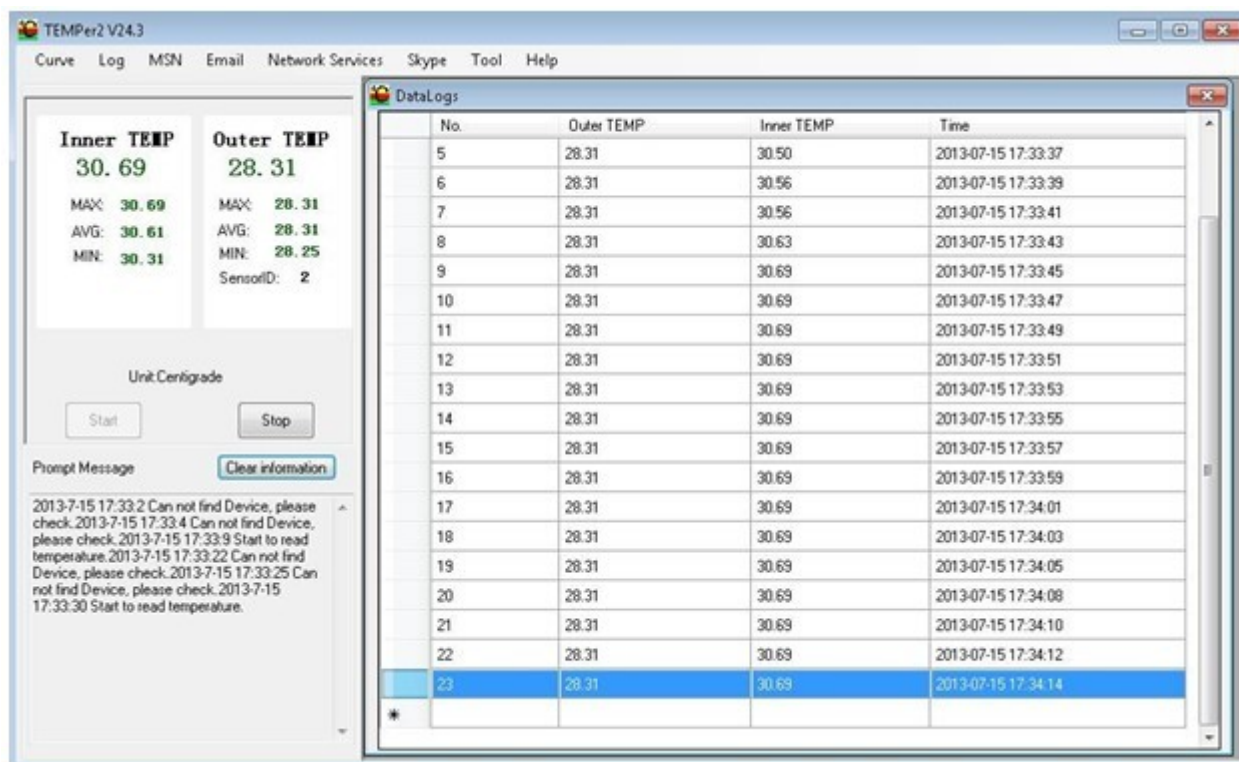
Sprzęt instalacji:

Termometr należy podłączyć do portu USB komputera, aby połączyć go i działa TEMPer2.exe.

5. Instrukcja obsługi

1) DZIENNIK

Zapis danych czasu rzeczywistego temperatury i zapisać je w pliku powiązanego automatycznie. (patrz picture4)

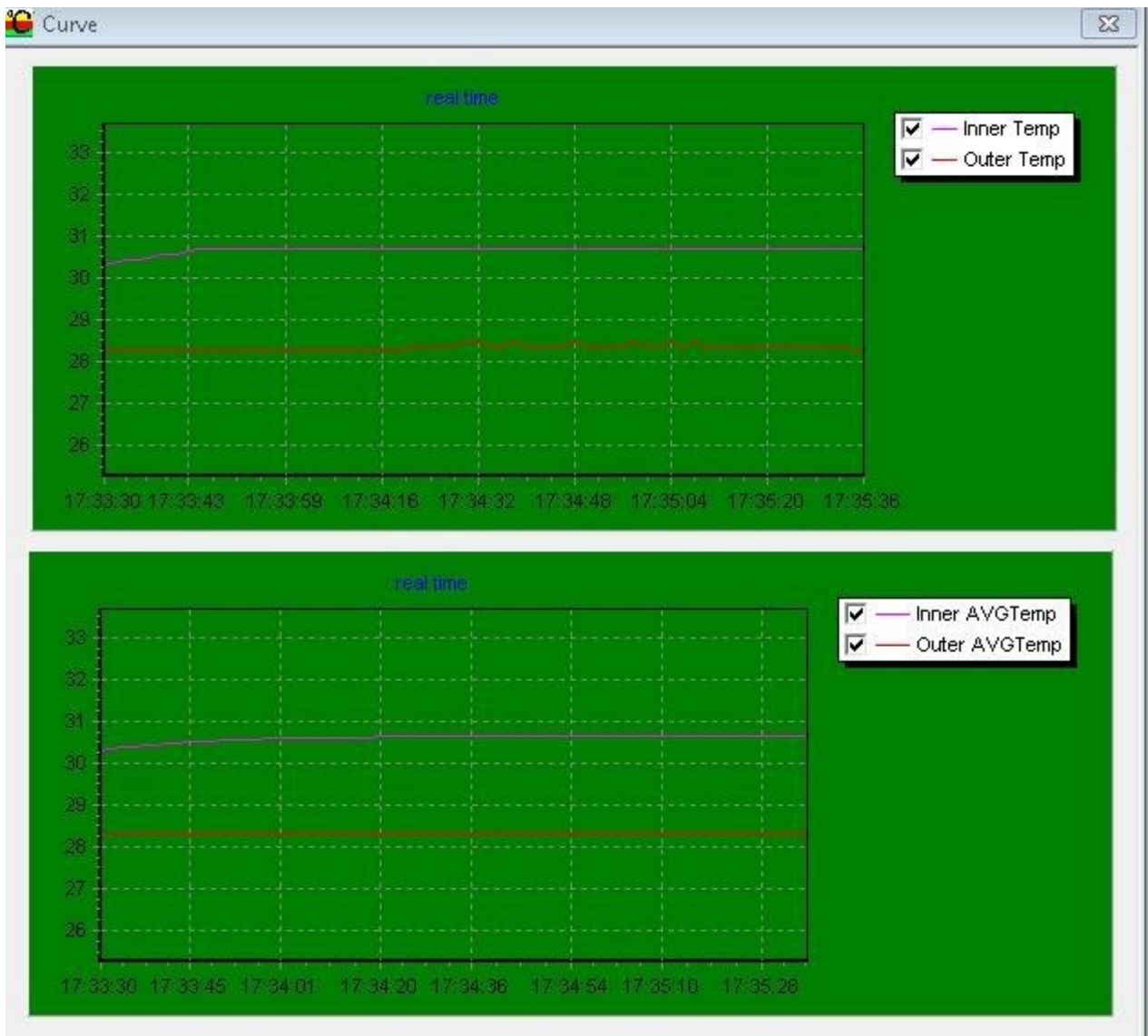


Obraz 4 LOG

## 2) KRZYWE WYŚWIETLANIE

Ma dwie krzywe, jeden jest linia AVG i inne jest bieżący wiersz. Użytkownik może sprawdzić sytuację z temperatury awangardowe. Krzywe można Real-time wyświetlacz sytuacji zmiana temperatury. Tendencja krzywe odpowiada sytuacji rzeczywisty-czas temperatury. (patrz picture3)

DORADZIĆ: Prosimy o sprawdzenie dziennika lub pliku danych w Zapisz zawartość, gdy chcesz sprawdzić dane historyczne.



Zdjęcie 5 łuk

### 3) FUNKCJA MSN

Po zalogowaniu użytkownika MSN w jego przyjaciół może działać przez porady i uzyskiwanie danych temperatury. Znajomych można uzyskać temperaturę danych automatycznie gdy on wysłać "1" zgodnie z poradami. Danych temperatury, w tym: Czasie rzeczywistym temperatury, maksymalna wartość, wartość minimalna i średniej wartości. (patrz rysunek 5)





Obraz 6 MSN

5) FUNKCJA E-MAIL



Wypełnić w powiązanych informacji E-mail i zapisz go. Wymóg Wyślij E-mail: Obsługuje POP3/SMTP i innych Port serwera. Odbierać wiadomości E-mail można wypełnić w dwóch.

Funkcja Related: 1) gdy Alarm jest włączony, to wyśle E-mail określone pole E-mail automatycznie jeśli temperatura osiągnie Alarm Limit. 2) można ustawić interwał wysyłania, a następnie wysyła E-mail do skrzynki pocztowej określonej w zestaw odstępach czasu. (Doradztwo) 3) to można stale Wyślij E-mail do skrzynki pocztowej określonej. (Zdeprecjonowanej funkcji) (Patrz rysunek 7)

The screenshot shows a software window titled "Email" with the following configuration options:

- Transceiver mailbox setup:**
  - Email address: pcb @ pcsensor.com
  - User Name: pcb@pcsensor.com
  - Password: [masked]
  - SMTP: mail.pcsensor.com
  - SMTP Port: 25
  - Subject: [empty]
  - Add remarks: [empty]
  - send interval: 9000 Millisecond 9 seconds
- receiver email:**
  - TO 1: 603900776@qq.com
  - Name 1: [empty]
  - TO 2: [empty]
  - Name 2: [empty]
- send mode:**
  - when alarm
  - continuous
- status:**
  - succeed rate: 5/5
  - remaining time: 9 s
  - email running...

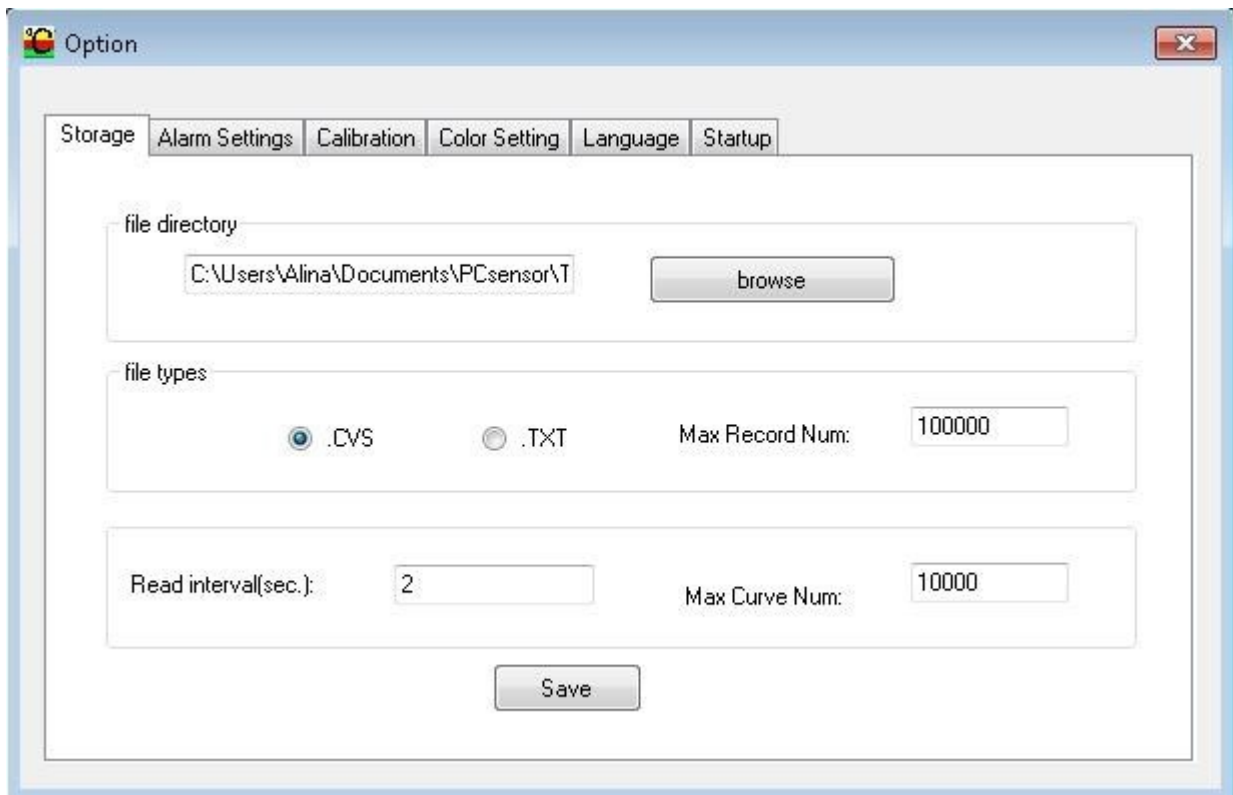
A "Save" button is located below the receiver email section, and a checkbox for "email send enabled" is checked.

Zdjęcie 7 E-mail

#### 6) ZAPISYWANIE USTAWIENIA Z PLIKU

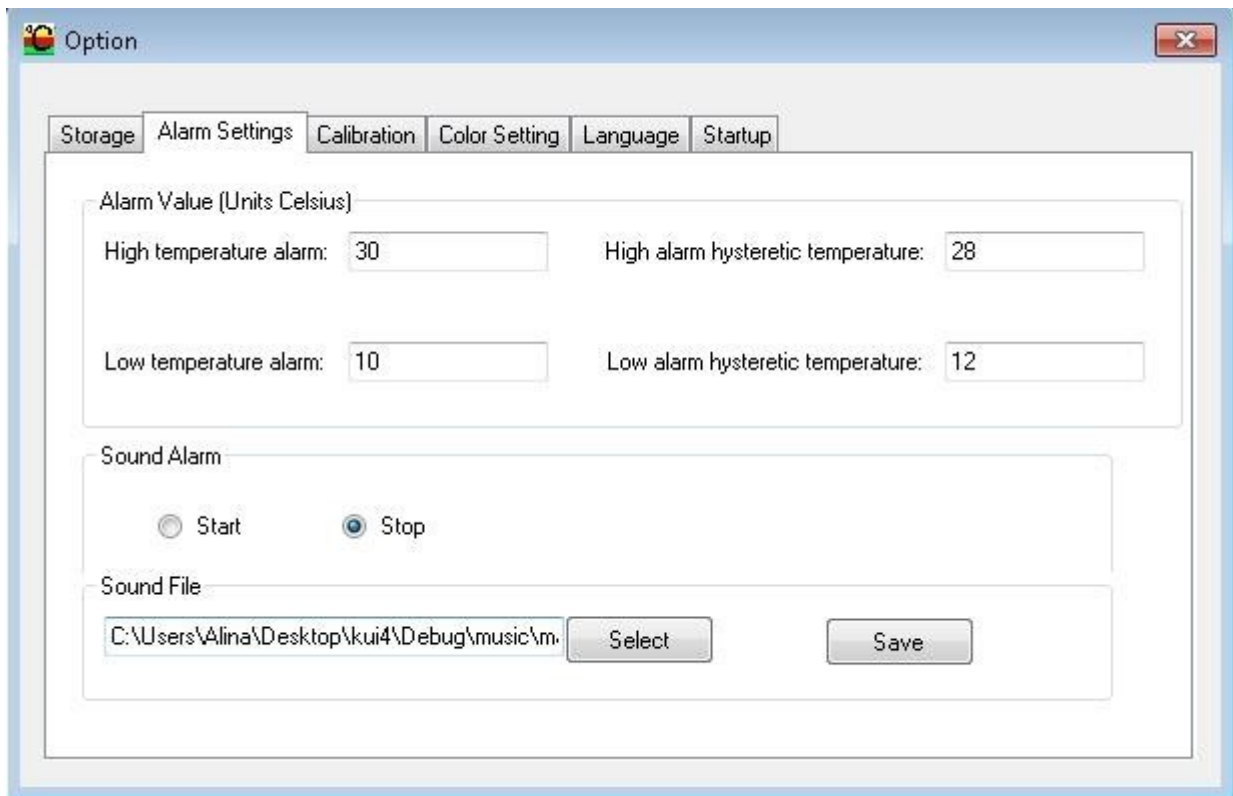
Wybierz "Narzędzia-> opcji-> ustawienia pamięci", a następnie zestaw katalogu zapisywanie pliku, typ pliku i maksymalny rekord

Liczba, którą można zapisać plik. (patrz picture8)



## 7) USTAWIENIE ALARMU

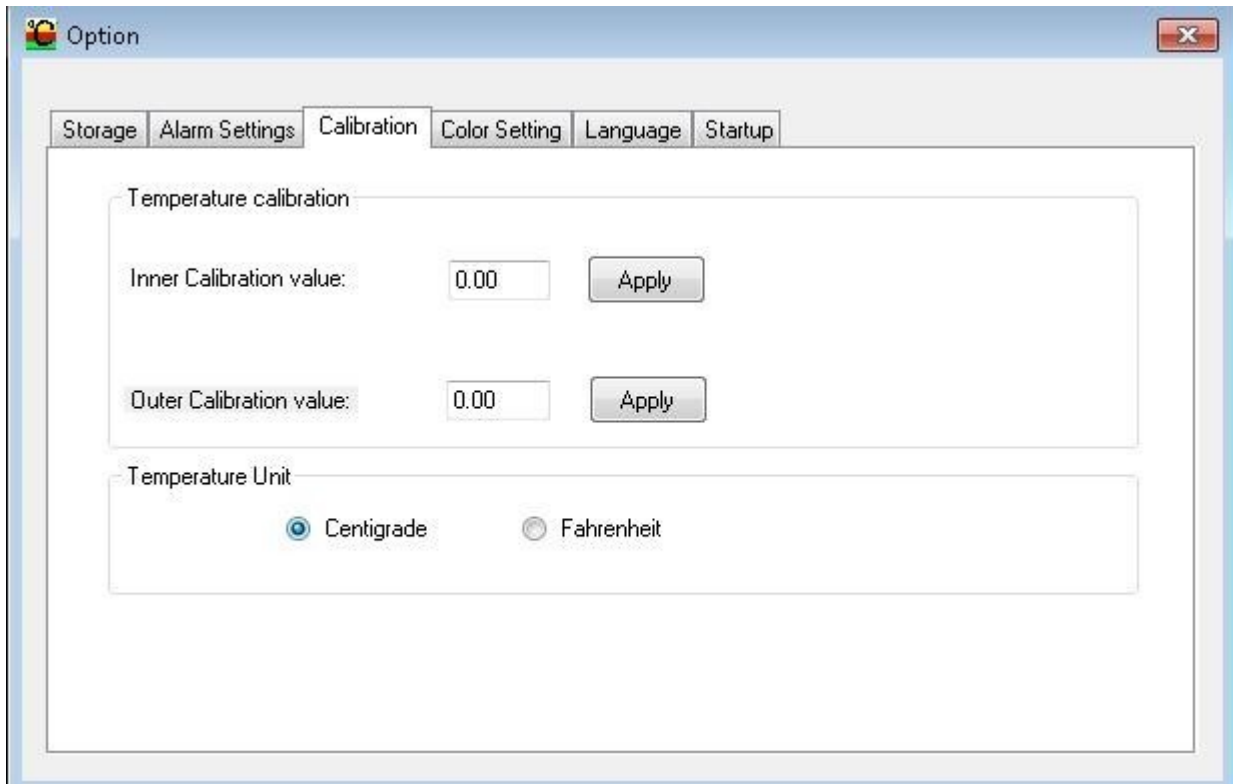
Ustaw Alarm temperatury i go otworzyć. Gdy temperatura osiągnie wyższy Limit, głos Alarm będzie grać, i zatrzymuje się przy temperatury spadają do dolnej granicy. Wybierz "Toll-> wybierz-> Alarm" (patrz rysunek 9)



Zobacz zdjęcie 9

#### 8) Korekta temperatury i wybór jednostki

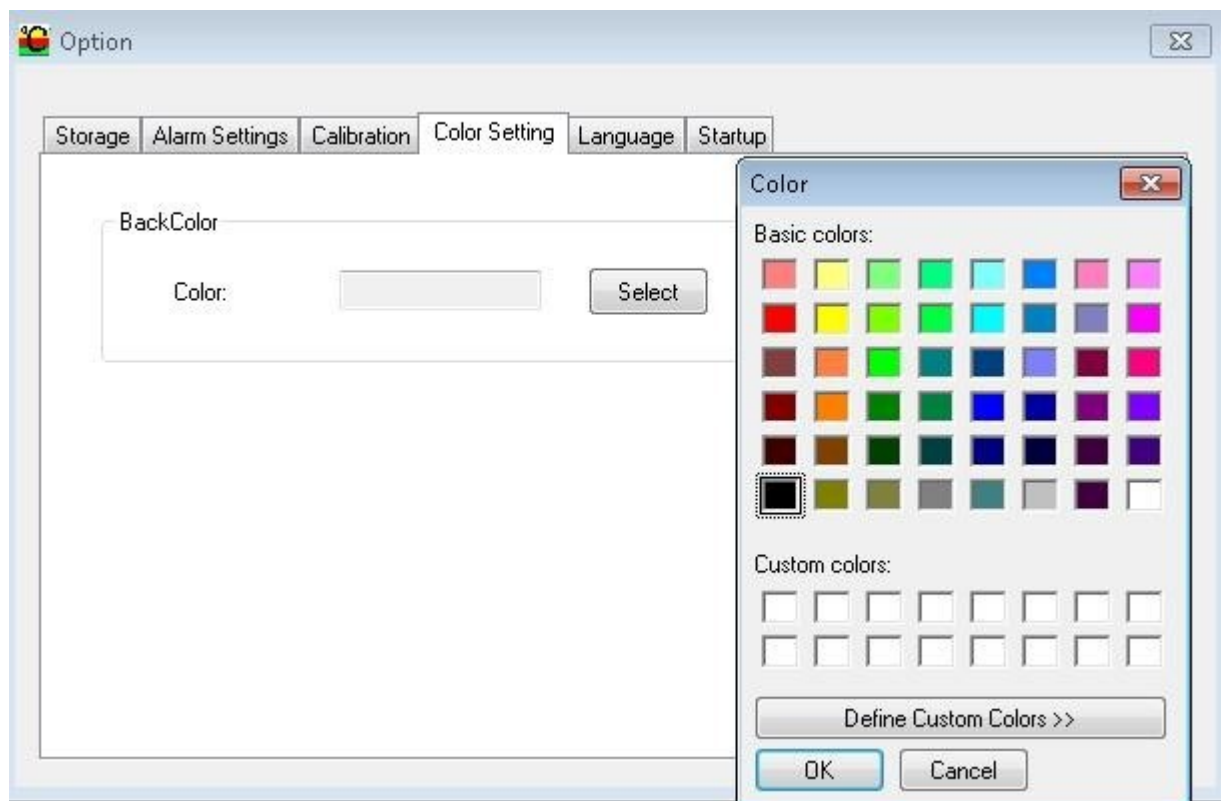
Kiedy małe Odchylenie występuje między wyświetlanie temperatury i rzeczywiste temperatury, można go poprawić, przez tę funkcję. I można wybrać jednostkę temperatury. (Patrz rysunek 10)



Zobacz zdjęcie 10

### 9) ZMIENIĆ KOLOR TŁA

Wybierz "Narzędzia-> wybierz-> kolor ustawienie", kliknij przycisk kolor ramki lub przycisk, aby wybrać kolor się (patrz rysunek 11)

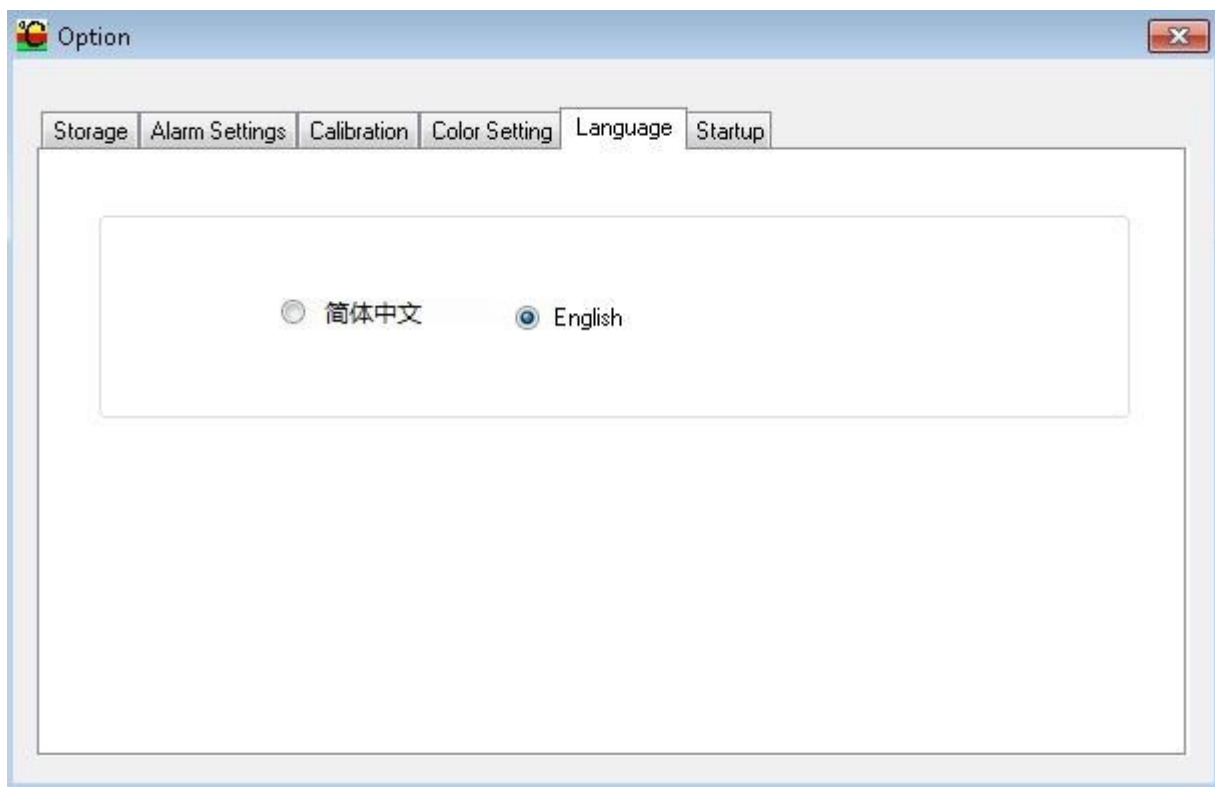


Zobacz zdjęcie 11

### 10) ZMIANY JĘZYKA

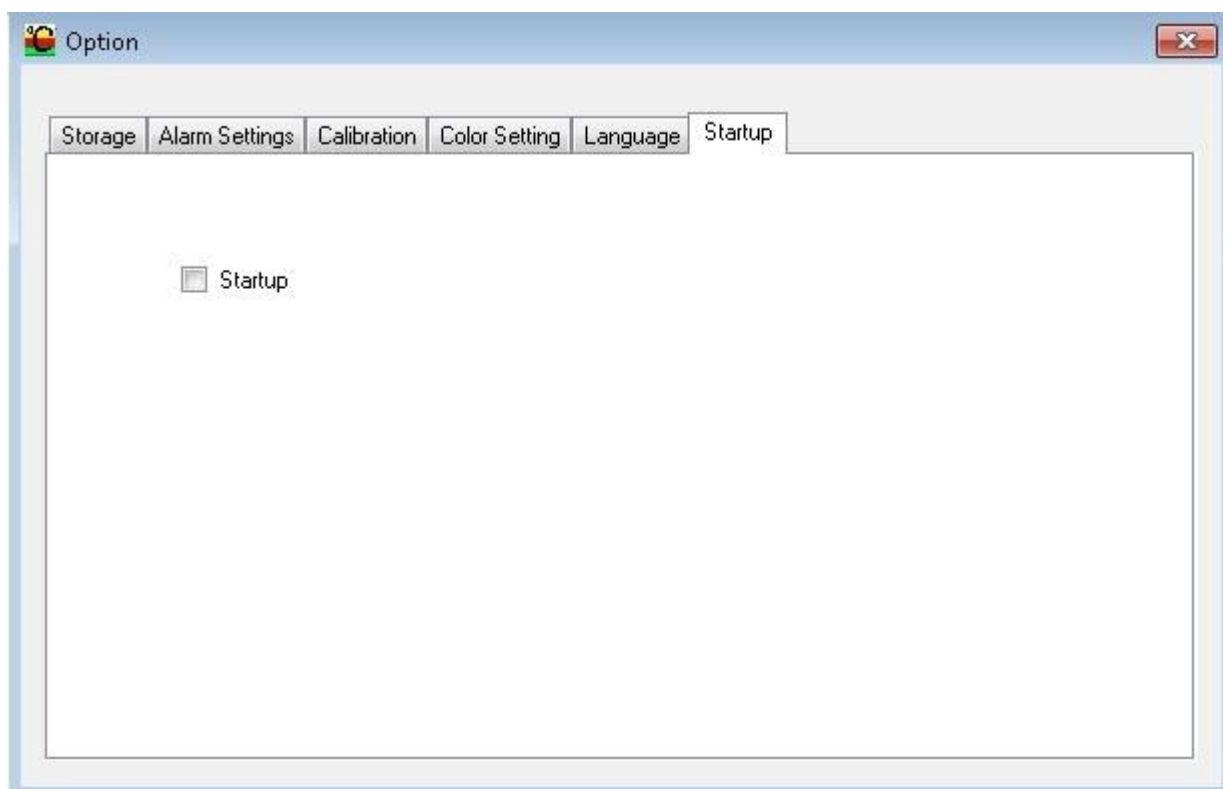
Wybierz "Narzędzia-> wybierz-> język, a następnie wybierz w języku angielskim lub chińskim" (patrz rysunek 12)





Zobacz zdjęcie 12

## 11) STARCIE



Zobacz zdjęcie 13

11) O



Zobacz zdjęcie 14