

Instrukcja montažu

Treści

Chapter 1 Product Description.....	1
1.1 Product Overview.....	1
1.2 Product main function.....	1
Chapter 2 Unpacking check and cable connections.....	3
2.1 Unpacking check.....	3
2.1.1 When you receive the products.....	3
2.1.2 About the front panel, back panel.....	3
2.2 Hard disk installation.....	3
2.3 DVR front schematic.....	4
2.4 DVR Interface Schematic.....	4
2.4.1 DVR Schematic.....	4
2.4.2 POE NVR Schematic.....	5
2.4.3 BOX DVR Schematic.....	5
2.4.4 ALARM Schematic.....	6
2.5 Audio and video input and output connections.....	6
2.5.1 Connect the video input.....	6
2.5.2 Select and connect the video output device.....	6
2.5.3 Input audio signal.....	7
2.5.4 Audio output.....	7
2.6 PTZ decoder connected.....	7
2.7 Note that the front-end equipment grounding.....	7
2.8 Alarm、RS485interface.....	7
2.8.1 Alarm Input Port Description.....	7
2.8.2 Alarm Output Port Description.....	7
2.8.3 Dome Connect.....	7
2.8.4 Relay alarm output terminal parameters.....	8
Chapter 3 Basic Operation.....	9
3.1 Boot.....	9
3.2 Preview.....	9
3.3 Power off.....	9
3.4 Login in.....	10
3.6 Desktop shortcut menu.....	10
Chapter IV Main Menu.....	11
4.1 System Settings.....	12
4.1.1 Network Settings.....	12
4.1.2 Video settings.....	13
4.1.3 General Settings.....	14
4.1.4 PTZ settings.....	15
4.1.5 Encoding settings.....	16
4.1.6 Hard disk.....	17
4.2 Playback.....	18
4.3 Remote Device.....	19
4.3.1 Device.....	19

4.3.2 Wifi-setting.....	21
4.4 File Backup.....	22
4.5 PTZ control.....	23
4.6 Advanced Options.....	25
4.6.1 System Upgrade.....	25
4.6.2 Output regulation.....	26
4.6.3 Restore Default.....	27
4.6.4 Local Display.....	28
4.6.5 User Management.....	29
4.6.6 Version Information.....	30
4.7 Alarm.....	31
4.7.1 I / O output alarm.....	31
4.7.2 Motion detection.....	32
4.7.3 Video loss alarm.....	33
4.7.4 Exception Handling.....	34
Chapter V DVR Management Software User Manual.....	35
5.1 Installation.....	35
5.2 Computer LAN access DVR client management software.....	35
5.3 Computer remote access client management software DVR.....	38
5.4 DVR manage software function key introduction.....	43
5.5 Brief introduction of [tools].....	44
5.5.1 Local video playback.....	44
5.5.2 Video control.....	44
5.5.3 Alarming control.....	45
5.6 parameters setting.....	45
5.6.1 Normal setting.....	45
5.6.2 Record setting.....	46
5.6.3 Encode setting.....	46
5.6.4 PTZ Setting.....	47
5.6.5 Network setting.....	48
5.6.6 Alarm setting.....	48
5.6.7 Video Detection.....	49
5.6.8 user management.....	50
Chapter VI App on the phone.....	51
6.1 Android client operation, directions for use.....	51
1, the support mobile phone type.....	51
2, mobile phone client installation for android devices (for example).....	51
3, start the mobile client.....	51
4, SN remote login DVR.....	51
5, cloud server account remote login DVR.....	52
6, the local login DVR:.....	53
7, album.....	54
8, video playback: remote playback and local playback.....	54
9, set.....	55
10, remote demo.....	55

11, background.....	55
6.2 Apple mobile phone client installation instructions.....	56
Chapter VII FAQ and maintenance.....	57
7.1 Frequently Asked Questions.....	57
7.2 maintenance.....	60
Appendix 1 Mouse.....	61
Appendix 2 hard disk capacity calculation.....	61

Rozdział 1 Opis produktu

1.1 Opis produktu

To sprzęt przeznaczony dla dziedzinie projektowania bezpieczeństwa produktu nadzoru doskonały cyfrowy. Wykorzystuje wbudowany system operacyjny LINUX do zrobić system liczniejszy stajnia. Stosowane standardowe algorytmy kompresji wideo H.264MP i unikalny algorytm filtrowania przestrzenne i czasowe, zsynchronizowanego dźwięku i nadzoru wideo o wysokiej jakości i niskiej szybkości transmisji; przy użyciu technologii sieciowych TCP/IP, z silną sieć danych zdolności przesyłowych i zdalnego sterowania.

Urządzenie może lokalne samodzielnej pracy również mogą być podłączone do sieci tworząc potężne monitorowania zabezpieczeń sieci, z profesjonalnej sieci nadzoru wideo platformy oprogramowania, które w pełni odzwierciedlać jego silne sieci i zdalnego monitorowania zdolności.

Sprzęt ten może służyć w dziedzinie bankowości, telekomunikacji, moc, sprawiedliwości, transportu, inteligentny Wspólnoty, fabryka, magazyn, zasobów, ochronie wody, urządzeń i innych dział bezpieczeństwa.

1.2 główną funkcją produktu

Inteligentne działanie

- ✧ Dotykowy
- ✧ Działanie myszy
- ✧ Do tego samego zestaw menu może być szybkie Kopiuj wklej operacji
- ✧ Monitorowanie w czasie rzeczywistym
- ✧ Informacje o stanie odbiornik Mobile DVR
- ✧ Otrzymywać informacje stanu DVR. Z telefonu komórkowego
- ✧ Sprawiają, że prawda real-time monitor z ekranem LCD
- ✧ Z CVBS, wyjście i interfejsem HDMI

Funkcję przechowywania

- ✧ Dysk twardy działa proces zarządzania używa nie działającego dysku hibernacji, odprowadzanie ciepła i niższe zużycie energii i przedłużyć żywotność dysku.
- ✧ Przechowywanie danych w formacie własnym i nie może być naruszone danych do zapewnienia bezpieczeństwa Data.

Tryb kompresji

- ✧ Każdy sygnały audio i wideo w czasie rzeczywistym przez niezależnych sprzętowej kompresji. głos i obraz pozostaje stabilny synchronizacji.

Funkcja kopii zapasowej

- ✧ Podłączyć komputer poprzez interfejs USB, uzyskać danych i tworzenia kopii zapasowych bezpośrednio
- ✧ Kopia zapasowa za pomocą interfejsu USB (taki jak USB błysk przejażdżka i HD)
- ✧ Komputer kliencki za pośrednictwem sieci do pobierania plików na twardym dysku dla kopii zapasowej.

Odtwarzanie wideo

- ✧ Każdy może być realizowana nie tylko całej niezależnych wideo w czasie rzeczywistym mogą być jednocześnie pobrać, do góry nogami download, itp.
- ✧ Wielu tryb odtwarzania, odtwarzanie wielokanałowego, dowolnej kombinacji kanałów.

Funkcji obsługi sieci

- ✧ Za pośrednictwem sieci (w tym telefonów komórkowych) o czasie rzeczywistym zdalne monitorowanie.
- ✧ Zdalnego sterowania PTZ
- ✧ Zdalne kwerendy wideo i odtwarzanie w czasie rzeczywistym
- ✧ Klientów do konfigurowania parametrów urządzenia
- ✧ Czasie rzeczywistym wideo nagrywania i odtwarzania przez klienta

Powiązanie funkcji alarmu

- ✧ Alarm powiązania nagrywania, cały Tour, ekran monity, sygnał dźwiękowy
- ✧ Przełącznik wyłącznik alarmu wyjścia, łatwy do alarm i Sterowanie oświetleniem
- ✧ Wejścia alarmowe i alarmu wyjścia interfejsy są układ zabezpieczający do zapewnienia, że główne urządzenia przed uszkodzeniem

Interfejs komunikacyjny

- ✧ Interfejs RS485, wejścia alarmowe, Sterowanie PTZ
- ✧ Standardowy interfejs Ethernet i sieci dostępu zdalnego możliwości

Rozdział 2 rozpakowaniu wyboru i kabel połączeń

2.1 rozpakowanie wyboru

2.1.1 odebranie produktów

Przede wszystkim, proszę sprawdzić na opakowaniu urządzenia dla każdego widoczne. Wybór produktu opakowania ochronne materiały spełniają większość skutków wypadku w trakcie transportu;

Następnie wyjąć urządzenie, usunąć plastikową folię w dysk twardy nagrywarki, sprawdzić, czy istnieje wyraźny znak szkody

2.1.2 o panel przedni tylny panel

Funkcje panelu przedniego i różnych interfejsów na panelu tylnym szczegółowe instrukcje można znaleźć w podręczniku użytkownika;

Proszę dokładnie sprawdzić czy produkt modelu z przodu panelu zgodne z co zamówiłeś;

Etykiety umieszczone na panelu tylnym, na pracę naszych usług jest bardzo wielkie znaczenie, należy chronić. Skontaktuj się z serwisem po sprzedaży naszej firmy, musisz podać model i numer seryjny zamówionych produktów.

2.2 Instalacja dysku twardego



obraz 2.1

Krok 1: Dysk twardy w pokrywę dysku twardego z śruby;

Krok 2: Podłącz dysk zasilania i danych linii;

Krok 3: Zamknij twarda;

2.3 DVR przodu schematyczne



obraz 2.2

1	Nagrywania Start / Stop	2	Przycisk Zatrzymanie	3	Przycisk odtwarzania odtwarzania	4	Ws trzym yw ani e odt wa rza nia
5	Umieścić klucz z powrotem do spowolnienia	6	Przycisk szybkiego odtwarzania	7	Pojedynczy, przycisk przełącznika wielokierunkowy	8	PTZ skrót
9	Ekranu, aby otworzyć kluczem	10	Wyjście/ekran kalibracji klucza	11	STRZAŁKA W GÓRĘ	12	Po lewej stronie
13	Klawisz menu key、Enter	14	PRAWO	15	Klawisz	16	Wejście MIC 、 audio
17	HDD LED	18	Wskaźnik zasilania	19	Przycisk zasilania		

2.4 schemat interfejsu DVR

2.4.1 DVR schemat



obraz 2.3

1	2	1	3	2	4	In	
1		O		int		te	
2		In		er		rf	
V		p		fej		ej	
D		ut		s		s	
C		、		U		H	
in		Al		S		D	
te		ar		B		M	
rf		ar				I	
ej		m					
s		m					

		u w y ś c i a i i n t e r f e j s R S 4 8 5				
5	Przygotowując VGA lub 4-droga video rozszerzenie interfejsu	6	RJ-45 sieci	7	4 kanałowy analogowy video interfejs wejścia	

2.4.2 POE NVR schemat



obraz 2.4

1	12VDC	2	Interfejs we/wy alarmowe Input Output i RS485	3	2 interfejs USB	4	Interfejs HDMI
5	Przygotow ując VGA	6	RJ-45 sieci	7	RJ-45: 4 trasy sieci POE wejście	8	48V/DC interfejs sieciowy aparat władzy

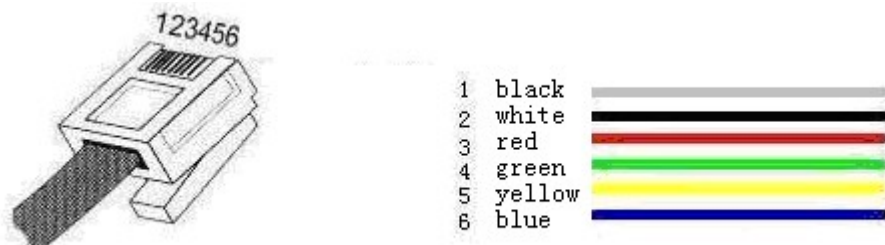
Uwaga: Sprawdź zasilanie 12V/DC i 48V/DC przed włączeniem na terminalu.

2.4.3 pudło DVR schemat



1	12 VDC interfejs	2	Interfejs RS485	3	RJ-45 sieci	4	Dwa USB interfejs
5	Interfejs audio wej ciowe	6	Interfejs VGA	7	Interfejs HDMI	8	Wyj cie wideo interfejs
9	Wyj cie audio interfejs	10	Cztery droga analogowy wideo interfejs wej ciowy				

2.4.4 ALARM schemat



1	Chmura bilard maszyna 485 +	2	Chmura bilard maszyna 485-	3	COM
4	Wej cie wyzwalania alarmu	5	GND	6	NR

2.5 audio i wideo wejście i wyjście połączeń

2.5.1 połączyć wejście wideo

DVR wideo port wejściowy jest BNC, wymagania sygnału wejściowego: PAL / NTSC BNC (1.0VP-P, 75Ω).

Sygnał wideo powinny być zgodne z normami krajowymi, wyższe sygnału do szumu, niskie zniekształcenia, niski poziom hałasu; Obraz wymaga przejrzystego, zmiany niewidoczne, naturalnego

koloru i jasności właściwe.

(1) upewnij się, że sygnały aparatu jest stabilny i niezawodny

✧ Aparat powinien być zainstalowany w odpowiedniej lokalizacji, unikając podświetlenie, słabym oświetleniu lub wykorzystanie dobry efekt podświetlenie odszkodowania kamery, niski światło kamery.

✧ Zasilanie aparatu i DVR Podziel GND, stabilny i niezawodny, zapewnienie pracy aparatu normalnie.

(2) zapewnia stabilność i niezawodność linii przesyłowych:

✧ Wysokiej jakości, dobry film ekranowane koncentryczne oraz w oparciu o odległość transmisji do wyboru właściwego modelu. Powinien w oparciu o szczególne okoliczności stosowania skrętka transmisji, dodać urządzenia kompensacji sygnału wideo, przekazu optycznego i innych sposobów, by zapewnić jakość sygnału, jeśli odległość jest zbyt długi

✧ Linii sygnału wideo należy unikać silnych zakłóceń elektromagnetycznych do innych urządzeń i linii, w szczególności należy unikać wysokiego napięcia prądu na ciąg znaków.

(3) zapewnić dobry kontakt z końcówki

Sygnał i Tarcza linie powinny być jędrne, dobrze połączone, uniknąć spoiny, okrażenie, spawania, aby uniknąć utleniania.

2.5.2 wybrać i połączyć urządzenia wyjściowego wideo

Wyjście wideo jest podzielony na PAL/NTSC BNC (1.0VP-P, 75Ω) wyjście, wyjście HDMI i LCD tęczą wyjście. Zdecydować się na stosowanie alternatywnych monitora komputera monitora należy zwrócić uwagę na następujące pytania:

✧ Nie długo pozostać włączony, aby przedłużyć żywotność sprzętu.

✧ Regularne rozmagnesowanie, który pomoże w utrzymaniu normalnej pracy wyświetlacza.

✧ Od silnych zakłóceń elektromagnetycznych urządzeń.

Użycie telewizora jako urządzenie wyjścia wideo jest alternatywą dla niewiarygodne. Wymaga to również czas i minimalizacji stosowania ścisłej kontroli władzy, zakłócenia powodowane przez sąsiednie urządzenia. Gorsze ryzyko wycieku TV może spowodować uszkodzenie sprzętu.

2.5.3 wejściowego sygnału audio

DVR zawiera mikrofon, informacji dźwiękowych mogą być użyte bezpośrednio jako urządzenie wejściowe.

2.5.4 wyjście audio

DVR 2W wbudowane głośniki, można bezpośrednio wykorzystywane jako urządzenie wyjściowe. Środki w wbudowane głośniki produkcji wyjście wycie zjawiska należy:

(1) wyjście DVR Regulacja głośności, co czyni mniej niż próg generowane gwizdek...

(2) wielofunkcyjny środowiska za pomocą ozdoba materiały dźwiękochłonne, zmniejszyć odbitego dźwięku do poprawy akustycznych środowiska.

2.6 PTZ dekodery podłączone

(1) PTZ dekodery musi odbywać się z DVR common ground, w przeciwnym razie może być że napięcia wspólnego tryb spowoduje niekontrolowane głowy.

(2) zalecają stosowanie ekranowany skrętka, które zostały podłączone do tarczy.

(3) zapobiec wysokiego napięcia w serii, racjonalnego układu, dobry błyskawica środków ochronnych.

(4) należy włączyć zdalne 120 ohm rezystor zmniejszyć odbicia i zapewnienia jakości sygnału.

- (5) 485 AB linii DVR nie może być połączony z innymi.
- (6) B linii napięcia między dekodery wymaga mniej niż 5V.

2.7 należy zauważyć, że front-end sprzęt uziemienia

Uwaga: Uwaga że front-end sprzęt uziemienia, biedny uziemienia może spowodować palić chip.

2.8 Alarm、RS485interface

Współdziałaniem wyjście alarmu jest normalnie otwarty lub normalnie zamknięty.

2.8.1 alarm wejście opis

(1) 2 kanał alarmu wejście, tu jest nie ograniczenia wkładu (może być normalnie otwarty lub normalnie zamknięty).

(2) alarm Czujka zacisk uziemienia (GND) terminalu równoległe z com (Alarm Czujka przez zewnętrznego źródła zasilania).

(3) ziemi terminalu i ziemi terminali DVR alarm Czujka a następnie.

(4) koniec NC wejście alarm Czujka alarmu DVR(ALARM).

Kiedy przy użyciu zewnętrznego źródła zasilania dla urządzenia alarmowe potrzebne wspólnego gruntu z DVR.

2.8.2 Port wyjściowy alarm opis

(1) 1 kanał alarmu wyjścia przełącznik (normalnie otwarty), zewnętrzny zasilacz jest wymagane alarmowa.

(2) aby uniknąć przeciążenia i uszkodzenia przyjmującego, odnoszą się do przekazywania parametrów połączenia, zobacz tabela parametry związane przekaźniki.

2.8.3 kopała połączyć

(1) połączenia linii 485 kamera z 485interface DVR.

(2) podłączyć linię wideo kamera z wejście video DVR.

(3) uzyskać kamera pod napięciem.

2.8.4 przekaźnik alarmu wyjścia parametrów terminala

Typ: JRC-27F		
Kontakt z materiałem	Srebro	
Oceny (Obciążenie rezystancyjne)	Wydajność przełączania oceniane	30VDC 2A, 125VAC 1A
	Maksymalnie przełączanie zasilania	125VA 160W
	Maksymalne napięcie przełączania	250VAC, 220VDC
	Maksymalny prąd przełączania	1A
Izolacji	Kontakty ze sobą polarny	1000VAC 1min
	Kontakty między różnymi polaryzacji	1000VAC 1min
	Między cewką a kontakty	1000VAC 1min
Wzrost napięcia	Kontakty ze sobą polarny	1500VAC (10 × 160us)

Czas otwarcia	3ms max	
Czas wyłączenia	3ms max	
Życia	Maszyny	50 × 106 MIN(3Hz)
	Elektryczne	200 × 103 MIN (0,5 Hz)
Temperatury	-40 ~ + 70°C	





ROZDZIAŁ 3 podstawowych operacji

3.1 boot

Zewnętrzny zasilacz: podłączyć zasilanie, zyski DVR. Usłyszysz brzęczyk "dźwięk beep" dwa razy po rozruchu, wideo Domyślnie wyjście trybu dla wielu ekranu wyjście, jeśli czas rozruchu w czasie ustawienia nagrywania, system automatycznie rozpocznie timera nagrywania, odpowiednich kanałów nagrywania wskaźnik, a następnie pracy systemu. (W miękkiego przełączania trybu off DVR, naciśnij przycisk zasilania 2 sekund na rozpoczęcie DVR.)

3.2 Podgląd

Po urządzenia normalnego logowania bezpośrednio na ekranie podglądu. Kliknij dwukrotnie lewym przyciskiem myszy na ekranie, można przejść do ekranu wyboru. Podgląd nałożony bieżącą datę i czas i wyświetla nazwę i status każdego kanału, czyli kanał ikony stanu jak po:

1		Ten symbol jest wyświetlane Kiedy kanał wideo na ekranie kanał	2		Występuje utrata wideo kanału, kanał łączy wystawa ta flaga
3		Wykrywanie ruchu występuje wtedy, gdy jest wyświetlany na ekranie kanał	4		Gdy wystąpi IO alarm, ta flaga na wyświetlanie kanału

Wyłączyć urządzenie, na cztery sposoby:

(1), przytrzymaj lewy przycisk myszy, ruch myszy od góry lub od dołu do góry pewnej odległości od ciągłego slajdów prasowa lewy przycisk myszy, Pop [wyjście systemu], wybierz opcję [zamknij system], a następnie wyłącz, wybierz [ponownie obuć ten system] potem restart systemu, wybierz [bieżący zarejestrowanych użytkowników] czas wymagany do ponownie wejść do menu systemu logowania użytkownika.

(2) naciśnij i przytrzymaj na dotykowy ekran z dotknąć pióra lub strony trochę, z góry w dół lub dół góra pod ciągłym przesuwne niektóre odległości, Pop [pokazane w systemie] wtedy zasilanie, wybierz [ponownie obuć ten system] potem restart systemu, wybierz [bieżący zarejestrowanych użytkowników] czas wymagany do ponownie wejść do menu systemu logowania użytkownika.

(3) kliknij przycisk na przednim panelu POWER, Pop [wyjście systemu], wybierz opcję [zamknij system], a następnie wyłącz, wybierz [ponownie obuć ten system] potem restart systemu, wybierz [bieżący zarejestrowanych użytkowników] czas wymagany do ponownie wejść do menu systemu logowania użytkownika.

Wyjaśnienie:

1. moc odzyskiwania

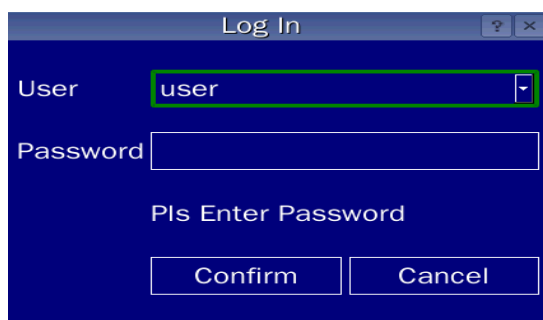
Urządzenie w stan pracy wideo, jeśli występuje nienormalne zamknięcie. Po ponownym uruchomieniu, urządzenie będzie automatycznie zapisać wideo informacje przed zamknięciem i automatycznie przywrócony do stanu przed zamknięciem.

2. wymiana dysku twardego

Przed wymiana dysku twardego, należy wyłączyć przełącznik zasilania na panelu tylnym.

3.4 logowanie w

Po normalny zyski pomysł przed operacja wymaga logowania, system zapewnia odpowiednie funkcje według logowania uprawnienia użytkownika; Kiedy urządzenie jest dostarczane z dwóch presets użytkownika admin(password:123456) user(there is no pass word).user jest domyślnym logowania użytkownika, można zmienić hasło, nie można modyfikować uprawnień.



obraz 3.1

★Security powodów, pierwszym zalogowaniu użytkownika, Zmień swoje hasło natychmiast w "Zarządzanie użytkownikami".

3.6 menu skrótów pulpitu

Tryb Podgląd, istnieją trzy sposoby pop menu skrótów na pulpicie.

(1) kliknij prawym przyciskiem myszy menu podręcznym skrótów na pulpicie.

(2) od prawej lub od prawej do lewej po ciągle przesuwając kursor w lewo w pewnej odległości, w menu podręcznym skrótów na pulpicie.



obraz 3.2

Menu skrótów zawiera: odtwarzanie wideo, systemy alarmowe, urządzenia zdalnego, plik kopia zapasowa, sterowania ptz, zaawansowane opcje i ustawienia systemu.

Rozdział IV Main Menu

DVR głównego menu nawigacji

Menu główne	Menu podrzędne.	Podsumowanie funkcji
Odtwarzanie	Odtwarzanie	Patrząc wstecz na wideo
Ustawienia alarmu	Wyjścia wejścia/wyjścia alarmowe	Systemu alarmowego Włącz we/wy
	Alarm w razie wykrycia ruchu	
	Utrata wideo alarmu	system alarmowy wideo straty
	Obsługa wyjątków	Zaburzenia przetwarzania systemu
Zdalne urządzenie	Urządzenia zdalnego zarządzania	Zarządzania, dodać kamery sieciowe
Kopia zapasowa pliku Kopia zapasowa pliku	Plik kopii zapasowej i wykrywania urządzeń peryferyjnych	
Sterowanie PTZ	Sterowanie PTZ	Ustaw parametry PTZ
Zaawansowane opcje	Aktualizacji systemu	Aktualizacji systemu, restart zaplanowane
	Regulacja mocy	Zestaw na wyświetlaczu
	Przywróć domyślne	Przywracanie ustawień domyślnych
	Lokalny wyświetlacz	Ustawienia na wyświetlaczu
	Zarządzanie użytkownikami	Nazwy użytkowników i hasła na system zarządzania
	Informacje o wersji	Wersji sprzętu i oprogramowania, numer seryjny
Ustawienia systemu Ustawienia sieci	Ustawianie parametrów połączenia	
	Ustawienia wideo	Ustawić funkcję kanału wideo
	Ustawienia ogólne	Ustawienie czas, datę, numer maszyny
	Ustawienia kodowania	Nagrany plik wideo atrybut zestaw
	Ustawienia PTZ	Ustawienie parametru PTZ
	Formatowanie dysku twardego, stan dysku twardego	

4.1.1 ustawienia sieci



obraz 4.1

[Automatycznie Uzyskaj adres IP] Automatycznie uzyskać funkcjonalność IP (nie zalecane).

Uwaga: trzeba wstępnie skonfigurować serwer DHCP.

[Adresów IP] Ustaw adres IP, adres IP domyślnej: 192.168.1.100.

[Pod maską sieci] Pod maską sieci ustawienia urządzenia, domyślne maski podsieci: 255.255.255.0.

[Bramy domyślnej] Ustaw domyślne urządzenie bramy domyślnej bramy: 192.168.1.1.

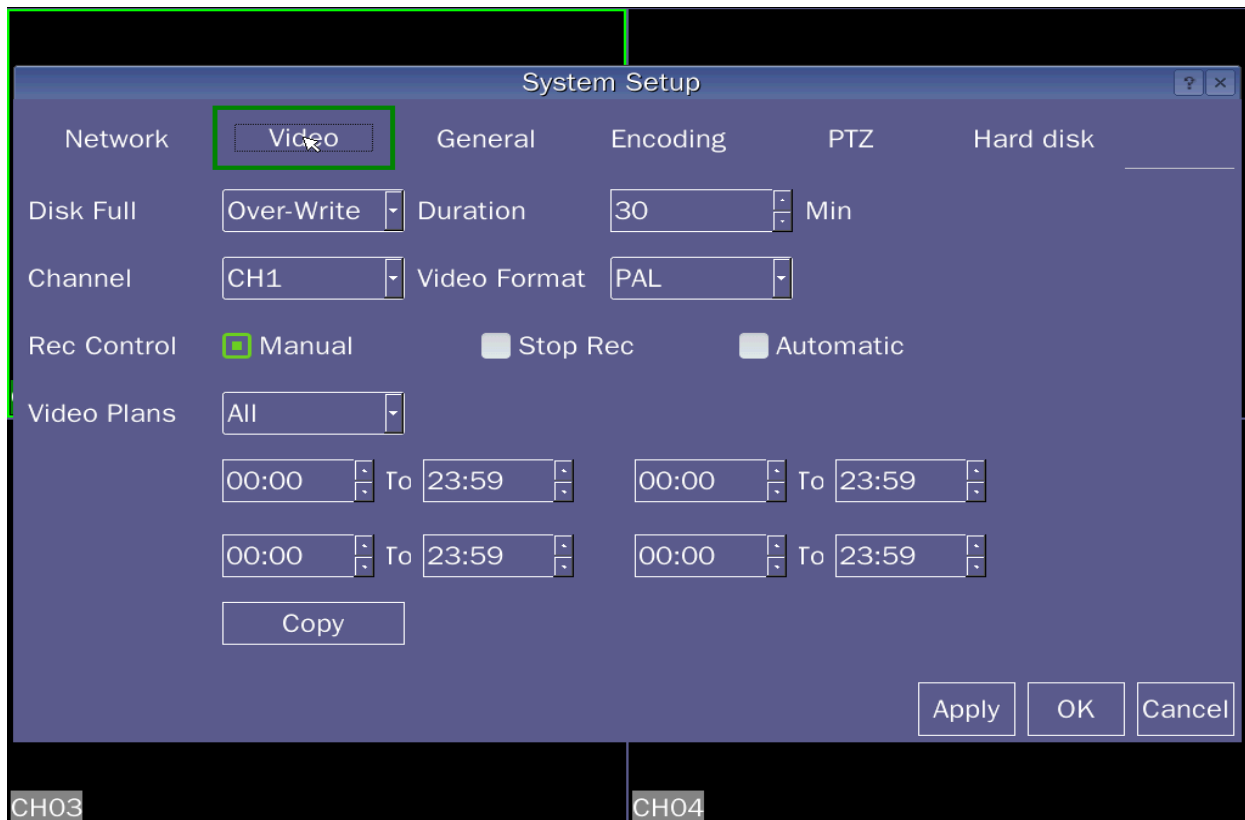
[Ustawienia DNS] Rozpoznawanie nazw domeny na adres IP, adres jest pod warunkiem przez operatora sieci, wartość domyślna dla 8.8.8.8, również nie można zmienić go.

[Serwery w chmurze] Ustaw urządzenie tak, aby połączyć chmura IP serwera, domyślnie is:cn.dvrctvipcam.net.

[UPNP] IP mapowania mapowanie urządzeń.

4.1.2 wideo ustawienia

Zestaw parametrów do monitorowania kanału, w [ustawienie systemu] > [wideo] ustawienie odpowiednio.



obraz 4.2

[Dysk twardy jest pełny] Można wybrać okładkę i Zatrzymaj nagrywanie wideo typu, wideo jest pokryte lub zatykać podczas ten dysk twardy jest pełny.

[Długość wideo] Ustaw czas wymagany dla niestandardowych wideo.

[Kanał] Wybierz numer kanału odpowiednie, aby ustawić kanał.

[System wideo] Aby wybrać NTSC, PAL wideo dwa rodzaje formatów wideo.

[Sterowania wideo] Ustawienie wideo, istnieją trzy stany: magnetofon, automatyczne i ręczne:

Zatrzymać nagrywanie: Bez względu na kanałe w każdym Państwie wybierz przycisk "Zatrzymaj rejestrowanie", przystanku odpowiednich kanałów nagrywania;

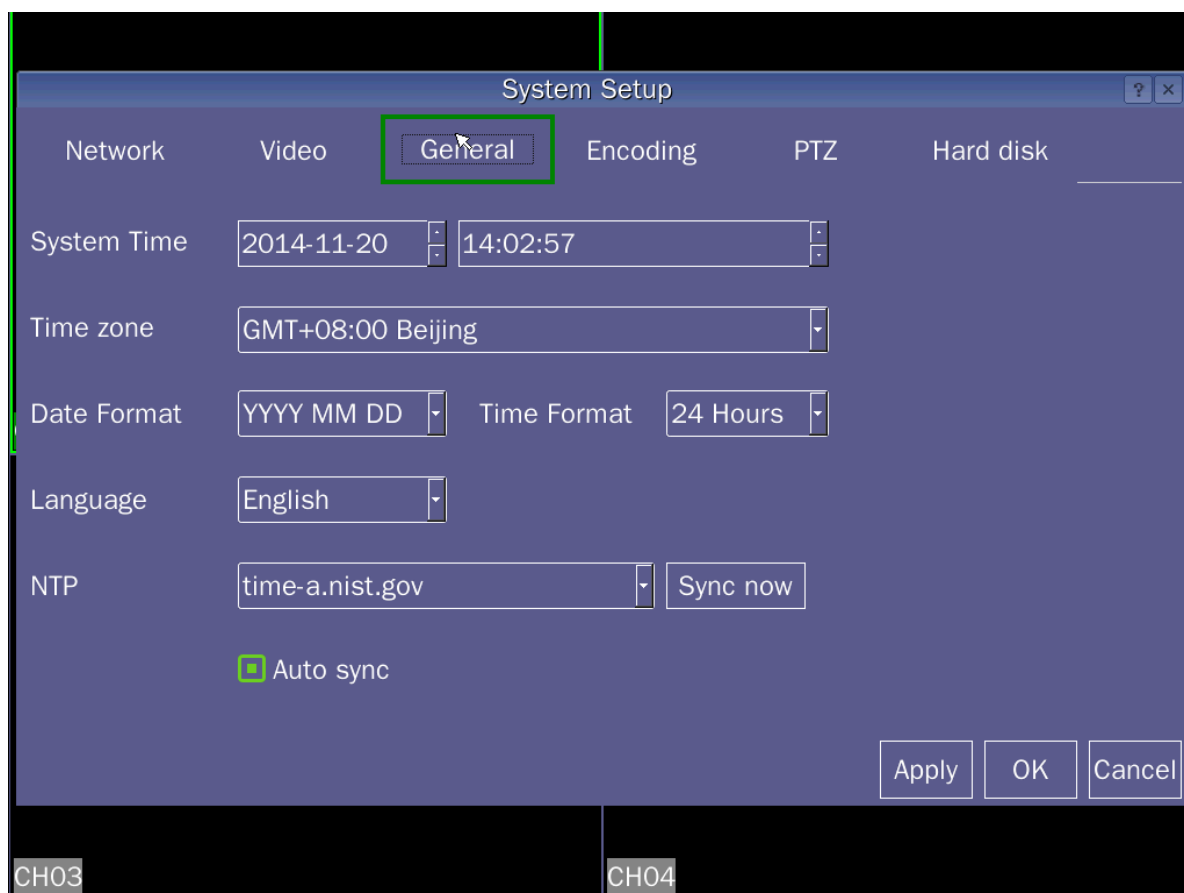
Ręcznie: Bez względu na kanałe w każdym Państwie wybierz przycisk "Nagrywanie", wszystkie odpowiedni kanał wideo;

Automatycznie: Bez względu na kanałe w wszelkie Państwa, wybierz opcję "Automatyczne nagrywanie" przycisk odpowiedni kanał Automatyczne nagrywanie.

[Plan] Ustalenie wspólnych nagrywania wideo, okres czasu, w wyznaczonym terminie rozpocznie nagrywanie (tej operacji może tylko uruchomiony w trybie automatycznego zapisywania).

[Kopiuuj] Aby skopiować ten kanał informacji Instalatora na jakikolwiek inny kanał.

4.1.3 ogólne ustawienia



obraz 4.3

[Czas systemowy] Zestaw system DVR bieżącą data systemową i czas.

[Strefa czasowa] Ustawianie strefy czasowej dla Twojej okolicy oparte na czas uniwersalny Greenwich (GMT).

[Format daty] Wybierz format wyświetlania daty, w tym: rok miesiąc dzień, miesiąc dzień rok, dzień miesiąc rok.

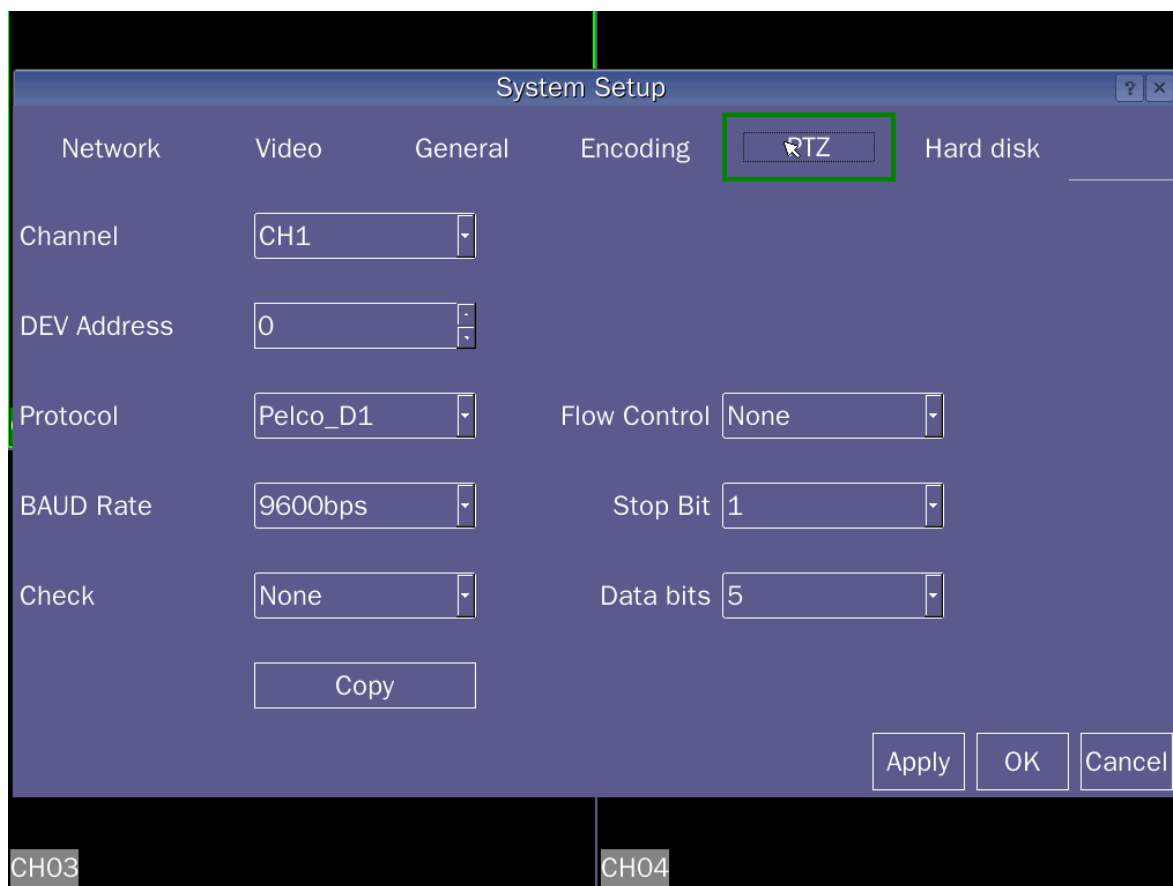
[Separator daty] Wybierz ogranicznik formatu daty.

[Format czasu] Wybierz format godziny, podzielona na 24-godzinny i 12-godzinny zegar.

[Język] Obecnie obsługuje dwa rodzaje języków: Angielski, chiński.

[NTP] Połącz z siecią, można wybrać inny czas serwer synchronizacji czasu; wybrać automatycznie zsynchronizować z serwerem NTP.

4.1.4 PTZ ustawienia



obraz 4.4

[Kanał] Wybierz kanał wejścia kamera kopułkowa.

[Adres] Jest ustawiony na odpowiedni adres kopuły, domyślną jest 0 (Uwaga: Adres musi być zgodny z adresem maszynie piłkę, lub nie może kontrolować).

[Umowa] Aby wybrać właściwe piłka maszyny marek i modeli protokołów (np.: PELCOD).

[Baud] Piłka maszyna umożliwia wybranie odpowiedniej szybkości i kamer PTZ może być sterowany odpowiednich kanałów, domyślnie jest 9600bps.

[Zatrzymaj bitów] Istnieją 2 opcje, wartością domyślną jest 1.

[Przepływ sterowania] Istnieją sprzętowe sterowanie przepływem Xon / Xoff, wartością domyślną jest brak.

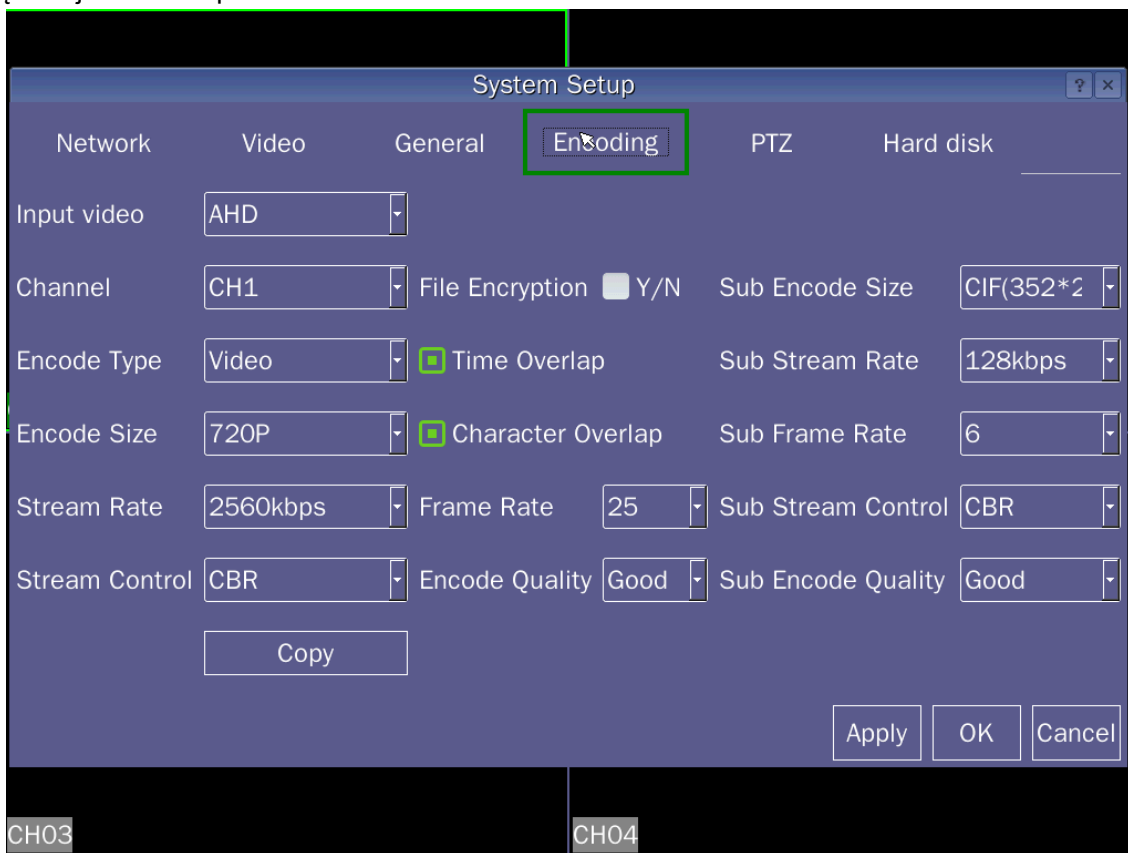
[Bitów danych] Włączając opcję 5-8 wartością domyślną jest 8.

[Sprawdź] Nieparzystości, parzystość, sprawdzanie czeku in blanco, wartością domyślną jest brak.

[Kopiuuj] Aby skopiować bieżące ustawienia do innych kanałów informacyjnych na innych kanałach.

4.1.5 ustawienia kodowania

Ustaw parametry kodowania wideo / audio, w tym pliki wideo, zdalne monitorowanie i inne parametry obrazu. Lewa część Ustaw encoding parametry każdego z poszczególnych kanałów, zestaw prawej części parametry sub-strumień, Dual strumień za pomocą strumienia aż do wysokiej stopy dla magazynu lokalnego HD, wsparcie D1/HALFD1/CIF kodowania, aż do bit niskie stawki strumienia (kodowanie CIF) do przesyłania w sieci, biorąc pod uwagę lokalnego magazynu i sieci zdalnej transmisji., wąskich gardel sieci Dual strumień w istniejącej równowagi między jakość obrazu i jakość transmisji , Może przebić się przez wąskie gardło sieci, w zależności od przepustowości sieci możliwość wyboru formatu strumienia bitowego, do magazynu lokalnego HD, przy strumieniu niskie wewnętrznej sieci transportu.



obraz 4.5

[Kanał] Wybierz numer kanału.

[Kod typu] Kodowanie wideo i audio dwa rodzaje stylu.

[Kodowanie rozmiar] Istnieją trzy opcjonalne: CIF, HALF D1 oraz D1.

[Strumień sterowania] Kontrola przepływu opcjonalne ograniczony strumień, zmienny strumień. Kod zmienny strumień jakości opcjonalnie 6-biegowa.

[Kodowanie jakości] Istnieje sześć plików: najlepsze, dobre, dobre, średnie, biednych i ubogich.

[Oceń] jest zestaw do zmiany wartości jakości jakość strumienia w obiektach pozwalają, większy obraz, tym lepiej strumienia.

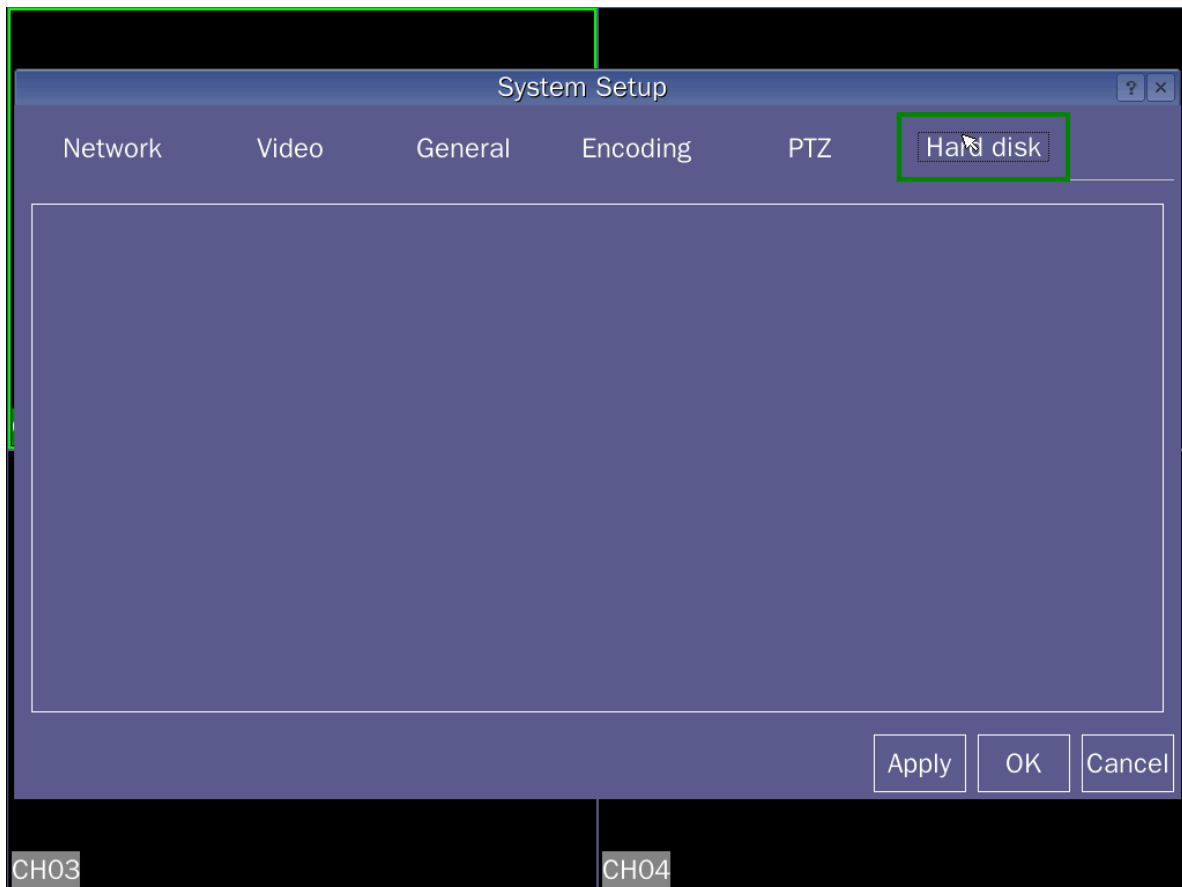
[Klatek] Można regulować w czasie rzeczywistym kryteriów: P system, 25 klatek / s N systemu, 30.

[Szyfrowanie plików] Aby wybrać "Yes", DVR, tworzenia kopii zapasowych plików podczas odtwarzania, aby grać na potrzebę odszyfrowywania.

- [Czas OSD] Czy wyświetlać kanał nazwa, a następnie wybierz kanał wideo notujący czas.
- [Sub-strumień informacji] Ustawienie sub-strumień sieci transmisji sub-strumienia parametry.
- [Kopiuuj] Aby skopiować bieżące ustawienia do innych kanałów informacyjnych na innych kanałach.

4.1.6 twardego dysku

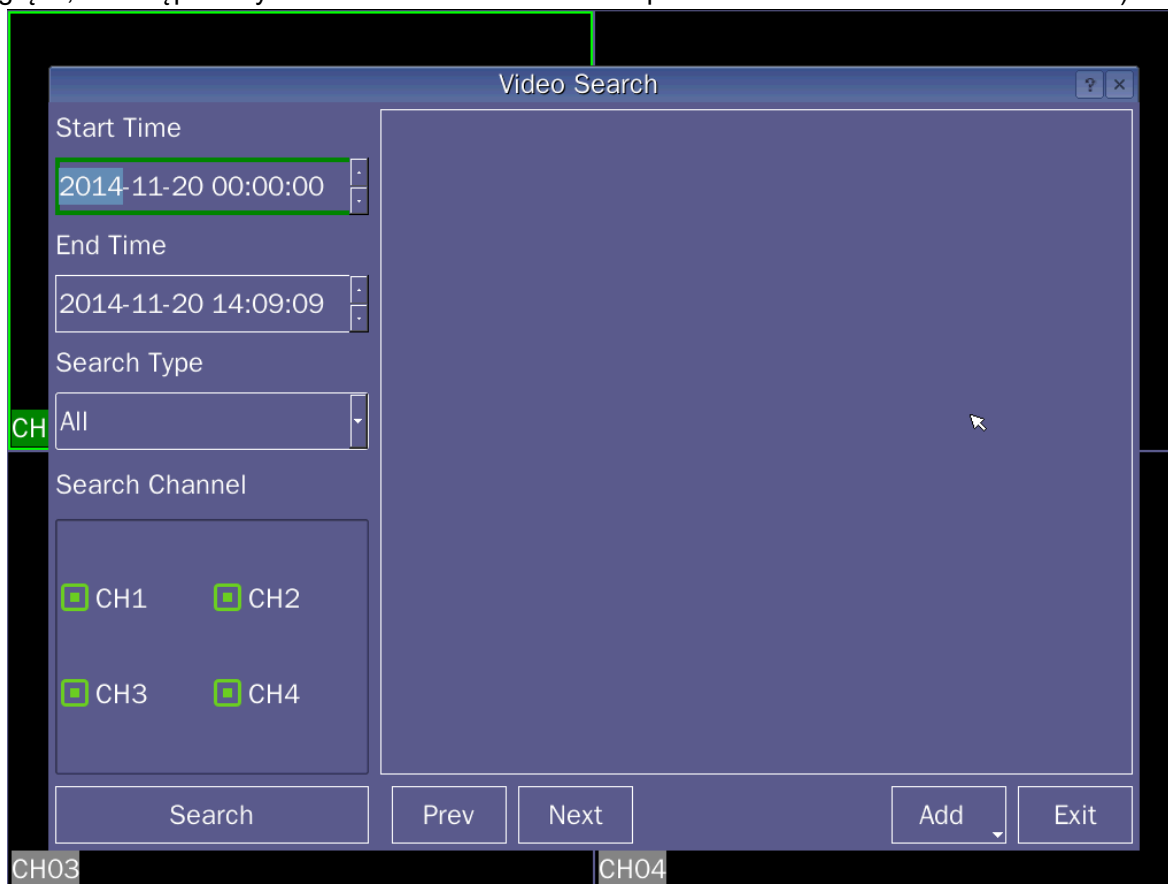
Na zarządzanie konfiguracją dysku twardym urządzenia. Menu wyświetla bieżący dysk twardy informacje, w tym numer dostępu dyski o łącznej pojemności dostępne, stan operacji. Dysk twardy jest sformatowany, operacja, wybierz operacje dysku twardego, kliknij na przycisk "Format" prawo do wykonania.



obraz 4.6

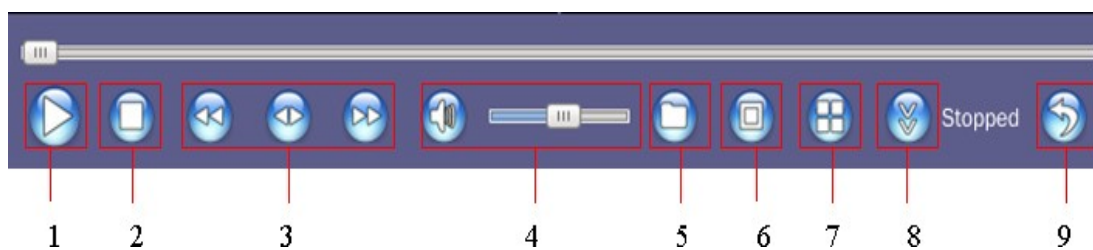
4.2 odtwarzania

Odtwarzać pliki wideo na dysku twardym. Wybierz żądany typ, wszystkie kanały, kliknij na [wideo] Szukaj aby pobrać plik wideo, a następnie wybierz pobrane dokumenty potrzebne do odtworzenia, cztery ekran odtwarzania wideo mogą być wykonywane jednocześnie (każdy wybierz na ekranie podglądu, a następnie wybierz odtwarzania wideo na odpowiednim ekranie odtwarzania wideo).



obraz 4.7

[Panel sterowania]



obraz 4.8

1	Zagraj klucz / pauza	2	Zatrzymaj	3	
---	----------------------	---	-----------	---	--

				po w ol ny m u w al ni an iu pr zy ci sk , no rm al ny , kl uc z do pr zo du	
4	Regulacja głośności	5	klawisza wyboru plików wideo	6	pełnoekranowy podgląd
7	przycisk Podgląd ekranu cztery	8	panelu przycisk Minimalizuj	9	Zjazd

Uwaga:

1. Podgląd ekranu odtwarzania wideo jednocześnie: Najpierw wykonać pobieranie pliku okres czasu, a następnie wybierz kanał chcesz wyświetlić podgląd na ekranie, a następnie kliknij (5) wybrać, aby odtworzyć plik wideo.

2. Po panelu jest zminimalizowane, wideo wyświetlanie panelu sterowania, istnieją dwie metody:

(1) od lewej do prawej lub od prawej do lewej ciągnąc przesuując kursor krótki dystans, wyskakujące okno dialogowe, wybierz opcję [ekran w panelu sterowania].

(2) w dowolnym miejscu na ekranie odtwarzania kliknij prawym przyciskiem myszy, wyskakujące okno dialogowe, wybierz opcję [Wyświetl panel sterowania].

4.3 zdalnego urządzenia

4.3.1 urządzenia

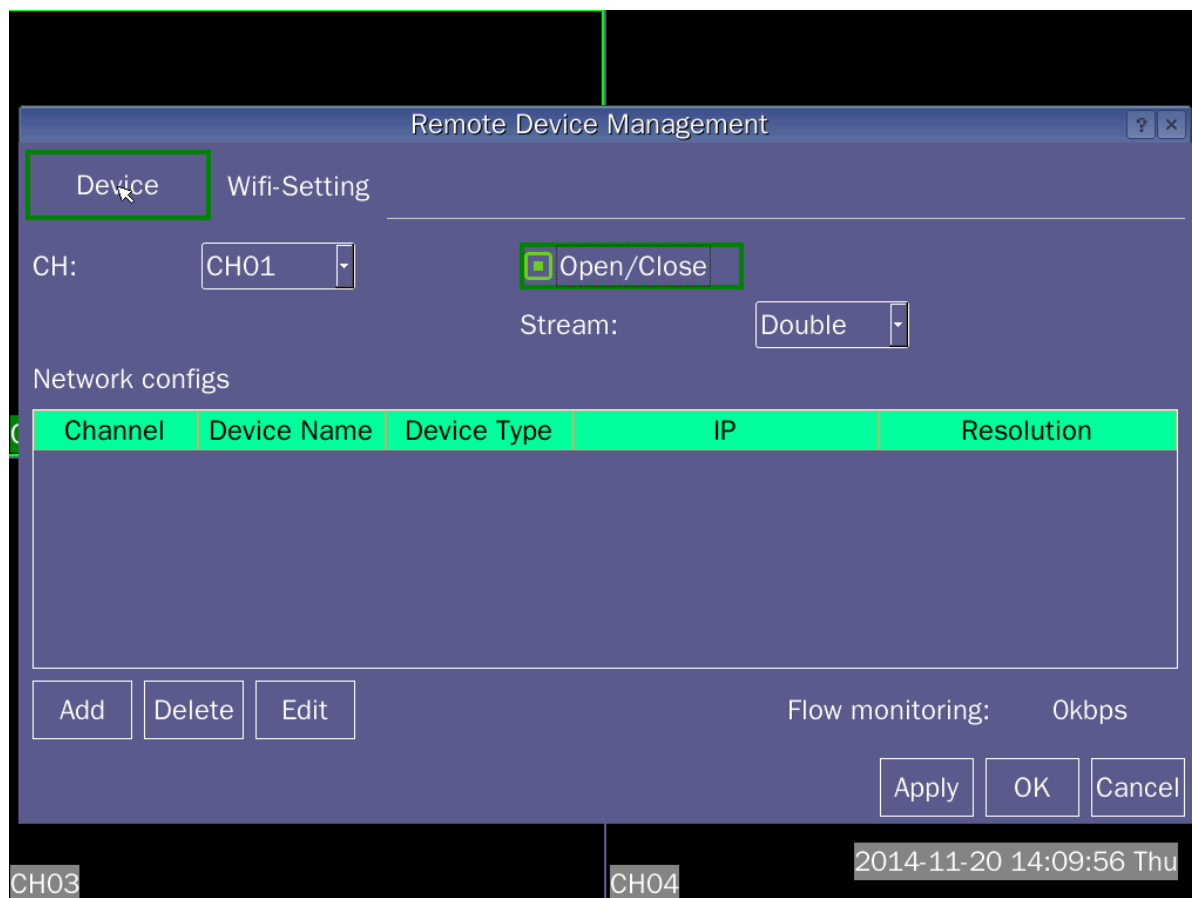


图 4.9

[Kanał] Do wybrania lub wyłączyć kanały cyfrowe wideo.

[Włączona cyfrowej kamery wideo] Gdy zaznaczona w polu, ustawić aparat cyfrowy kanał połączenia, usuń zaznaczenie analogowe kamery podłączone do kanału.

[Strumień] po dodaniu aparatu cyfrowego, nagrywanie wideo hosta kanału kod strumienia

[Lista konfiguracji sieci] wyświetla listę aparatów cyfrowych został dodany, po kontroli właściwe aparat cyfrowy w listy i wnioski, aparaty cyfrowe będą wyświetlane w odpowiedni kanał.

[Dodaj] kliknij przycisk Dodaj, wpisz aparat cyfrowy interfejs wyszukiwania, jak pokazano na zdjęciu 4.7

[Delete] do usunąć listy konfiguracji sieci, wybierz aparat cyfrowy.

[Aplikacja], aby zapisać bieżące ustawienia strony.

[OK], aby zapisać bieżące ustawienia strony i zakończyć bieżącą stronę;

[Anuluj], aby zamknąć interfejs menu.

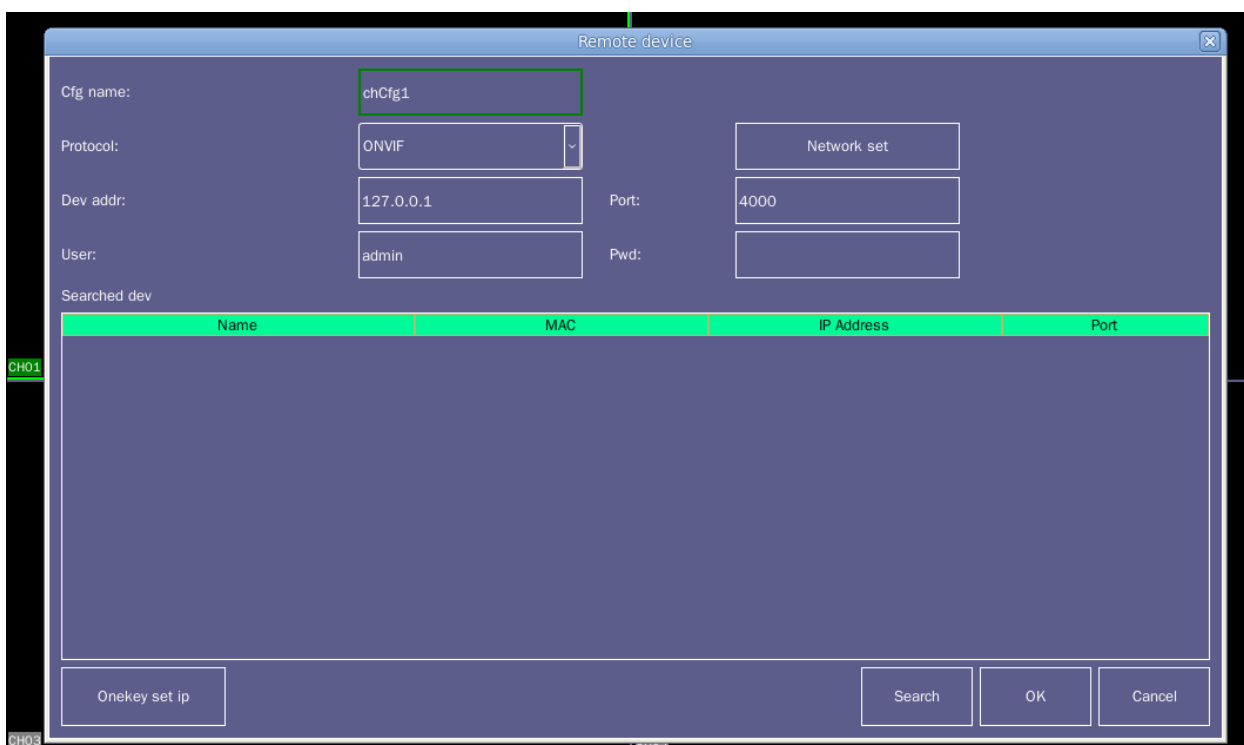


图 4.10

[Nazwa profilu] Aby dodać aparaty cyfrowe w obecnych pokazuje nazwę listy sieci.

[Umowa] Zgodnie z protokołem typ urządzenia porozumienia w różnych protokołów urządzenie do wyszukiwania, umowy: ONVIF, PRYWATNE.

[Ustawienia sieci] Zmienić pierwszy adres IP kamery sieciowe i bramy, Szukaj listy mają być modyfikacja kamery.

[Port] Dodawanie urządzenia sieciowe podłączone do portu.

[Nazwa użytkownika] Nazwa użytkownika cyfrowych aparatów fotograficznych;

[Hasło] Cyfrowy aparat fotograficzny login hasło.

[Szukaj urządzenia] Aby wyświetlić wyszukiwanie informacji cyfrowych urządzeń;

[Onekey Ustaw ip] Ustaw adres IP kamery sieciowej do segmentu sieci z DVR hostów IP adres;

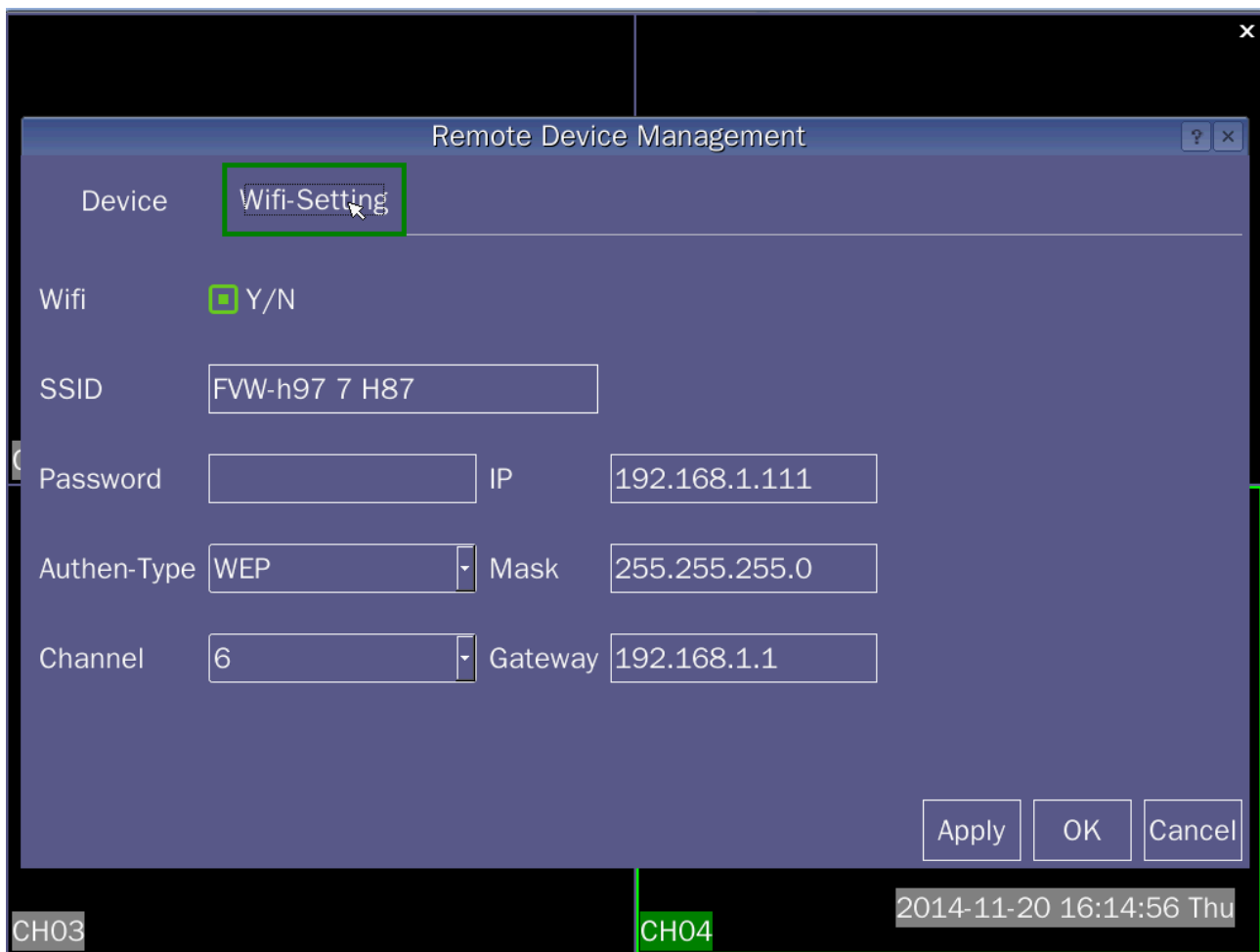
[Szukaj] Po kliknięciu przycisku Szukaj, mogą oparte na wybrany protokół wyszukiwania urządzeń cyfrowych.

[OK] Wybierz aby wyszukać urządzenia cyfrowe listy, kliknij przycisk OK, cyfrowych urządzeń są dodawane do numerów na liście urządzenia zdalnego.

[Anuluj] Bez zapisywania bieżącej strony operacji i zjazd bieżącej strony,

Uwaga: IP kamera sieciowa z gospodarzem w tym samym segmencie sieci;

4.3.2 Wifi ustawienie



The screenshot shows a 'Remote Device Management' window with the following fields and values:

Field	Value
Device	Wifi-Setting
Wifi	<input checked="" type="checkbox"/> Y/N
SSID	FVW-h97 7 H87
Password	
IP	192.168.1.111
Authen-Type	WEP
Mask	255.255.255.0
Channel	6
Gateway	192.168.1.1

Buttons: Apply, OK, Cancel

Bottom status bar: CH03, CH04, 2014-11-20 16:14:56 Thu

Zdjęcie 4.11

[Wyłącznik WIFI] Zaznaczyć, aby włączyć WIFI funkcji, takich jak połączenie WIFI jest udane, pokazuje, że WIFI jest podłączony, w przeciwnym razie, WIFI nie podłączony;

[SSID] Hosta jako funkcja routera bezprzewodowego sprzętu może poprzez połączenie WIFI do komputera i dostęp do hosta obrazu;

[Key format] ASCII i HEX, oba formaty;

[Hasło] Wprowadź hasło WIFI;

[Typ uwierzytelniania] WEP, WAP PSK i WPA2 PSK;

[Kanał] opcjonalne kanały 1-14;

4.4 pliku kopii zapasowej

W celu sprawdzenia pliki kopii zapasowych dla kopia zapasowa operacji. Mogą być obsługiwane zgodnie z instrukcjami.

Uwaga:

Zanim plik kopia zapasowa należy zainstalować wystarczy, aby pomieścić urządzenie magazynujące, na przechowywanie plików; kopia zapasowa jest zakończona, zostały skopiowane na urządzenie magazynujące, które pliki mogą być odtwarzane niezależnie.



obraz 4.12

[Wykrywanie] Wykrywa pamięci masowej urządzenia podłączone do urządzenia, który może być U dysk, dyski twarde SATA i inne urządzenia.

[Usuń] Aby wybrać plik do usunięcia, kliknij przycisk Usuń, aby usunąć pliki urządzeń.

[Stop] Aby zatrzymać kopii zapasowej.

[Dodaj] Kliknij przycisk Dodaj, wybierz plik kopii zapasowej typu, kanał, czas i inne atrybuty.

[Usuń] Aby usunąć plik atrybut jest ustawiony na spełniać Informacje o pliku.

[Pusty] Pusta wyświetla informacje o pliku.

[Kopia zapasowa] Kliknij opcję kopia zapasowa uruchomić plik kopii zapasowej.

[Wyjście] Aby zamknąć interfejs menu.

4.5 Sterowanie PTZ



obraz 4.13

✧ Kontroli interfejsu pokazano rysunku 3.3, włączając wsparcie funkcji: PTZ sterowania krok rozmiar, zoom, ostrość, irys, działają presetów, utwór, linii skanowania kontroli granic i menu.

Uwaga:

(1) upewnij się, że połączenie między linią A\B kamera i A\B interfejsu DVR jest prawo przed rozpoczęciem pracy.

(2) zestaw parametr PTZ [menu główne] > [system settings] > [ustawienia PTZ] przed rozpoczęciem pracy.

(3) PTZ funkcje obsługiwane przez decyzje funkcje obsługi protokołu PTZ.

[Speed] Można ustawić szybkość obrotów PTZ.

[Zoom] Przez Zoom + / Zoom - przycisk, aby dostosować powiększenie aparatu.

[Zbliżenie] Przez Focus + / Focus - klucz do regulacji ostrości aparatu.

[Przysłony] Przez Redcoat + / Iris - przycisk do regulacji przysłony aparatu.

[Klawiszy strzałek do sterowania] Sterowanie PTZ kontroli kierunku rotacji może obsługiwać 8, strzałki, aby przenieść piłkę maszyna kanał ekranu, pozycję w dół, lewo, prawo, automatycznie pojawi się ekran w odpowiednim kierunku strzałki porady, naciśnij i przytrzymaj odpowiedni azymut kierunku

strzałki mogą być kontrolowane.

Cechy szczególne:

(1) preset

Wybierz lokalizację, wywołania zaprogramowanej, zaprogramowanej wartości, PTZ automatycznie włącza do pozycji Ustawienia.

1) ustawień preset

Wybierz lokalizację, preset, następujące kroki:

Krok 1: Wejdź do interfejsu sterowania PTZ.

Krok 2: W ustawienia pola wprowadzania ustawień wartości, klawiszy kierunkowych do wyboru określonej lokalizacji.

Krok 3: Kliknij przycisk Ustawienia, aby kompletny zestaw, który wstępnie wartość odpowiadającą zaprogramowanej pozycji.

2) ustawienia połączenia

Rysunku 3.3 wprowadź ustawienia punktów w wartość pole wprowadzania, kliknij na przycisk wywołania, PTZ zwrócić się do odpowiedniego nastawiać.

(2) patrol toru

Przez głowę, ustawić ścieżkę tras, zadzwoń patrol utworów, PTZ uruchomić na zestaw linii torów.

1) zestaw toru

Ślad trasy ustawienia, wykonaj następujące kroki:

Krok 1: kliknij opcję operacji rysunku 3.3, wybierz zestaw trajektorii.

Krok 2: Kliknij na obrazek 3.3, "rozpocząć nagrywanie", przeprowadzone zoom, szereg operacji ostrości, przysłony lub kierunku.

Krok 3: Kliknij obraz 3.3 "Koniec Record", aby zakończyć instalację. Tej trasie ślady trasa, która odpowiada wartości odpowiadającej.

2) skanowania połączeń

Na zdjęciu 3.3 kliknij opcję działania, wybierz utwór, który wzywa, które trasy PTZ uruchomić zgodnie z ustawieniami, kliknij klawisze strzałek, aby powstrzymać.

(3) boundary Scan

W linii poziomej, ustawić kurs, wywołania skanowania linii, według trasy zestaw PTZ powtórzyć operację.

1) linia ustawień skanowania

Ustawić poziomy łuk poszukiwania głowicę toru, następujące kroki:

Krok pierwszy: Krok pierwszy: klawisze strzałek do sterowania PTZ do wyznaczonego miejsca, kliknij na krawędzi skanowania wybierz menu Akcje, lewy przycisk klika kręgów obraz 3.3, wybrane lewego marginesu.

Krok drugi: stanowisko kontroli klucz wybierz określonej lokalizacji, kliknij na przycisk prawą granicę rysunku 3.3, który jest wybrany prawą granicę.

Trzeci krok: aby kompletny zestaw, to zestaw lokalizacji dla lewego i prawego marginesu.

Uwaga:

Obramowanie wokół tego samego poziomu, zgodnie z głowy będzie się obracać w przeciwnym kierunku od lewej krawędzi do prawej granicy punkt, cyklicznej rotacji;

Nie w tej samej linii poziomej na obramowaniu głowy tylko punkty końcowe połączone z lewego marginesu poziomego toru jako prawą granicę punktu, punktu obrotu w przeciwnym kierunku od lewej krawędzi do punktu prawą granicę, cyklicznej rotacji.

2) granica skanowania połączeń

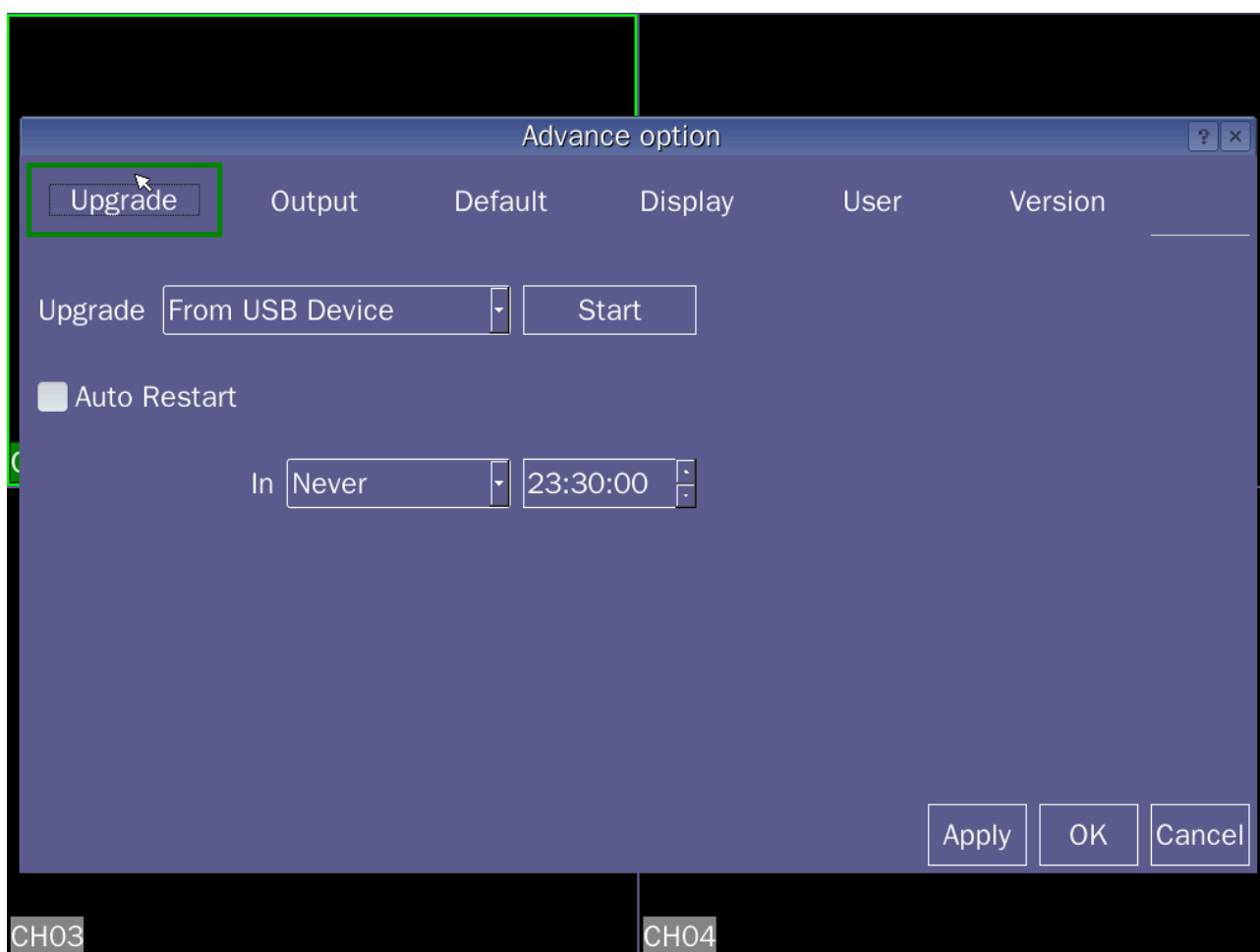
Rysunku 3.3 kliknij opcję operacji, wybierz skanowanie kontroli połączeń, zgodnie z głową kilkakrotnie uruchomiony ustawienia trasy. Kliknij przycisk Stop, aby zatrzymać skanowanie linii.

(4) menu sterowania PTZ:

Na zdjęciu 3.3 kliknięcia opcji, wybierz menu sterowania PTZ wywołania menu, opcje menu za pomocą strzałek na kontroli.

4.6 zaawansowane opcje

4.6.1 uaktualnienie systemu



obraz 4.14

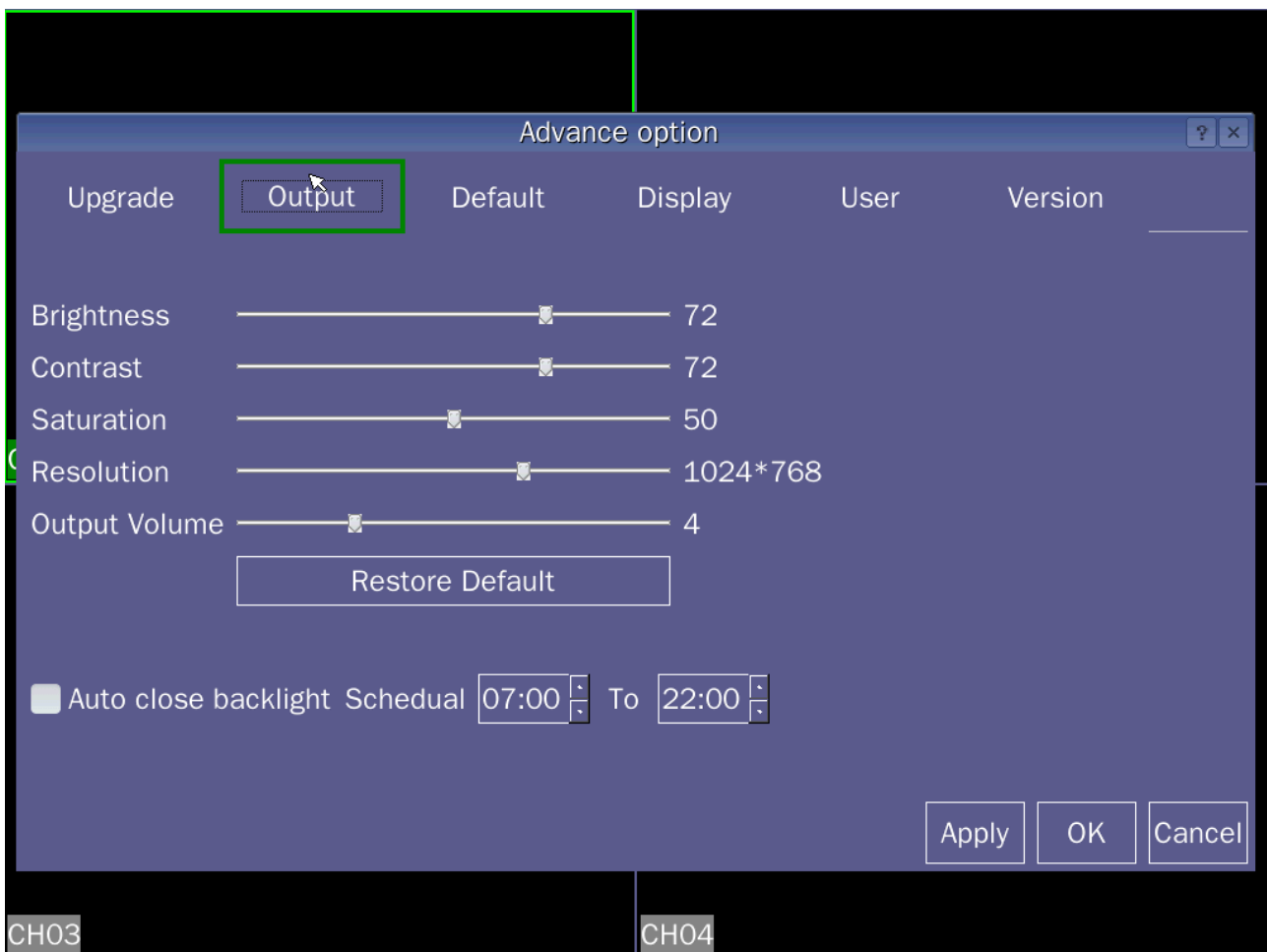
[Uaktualnienie systemu] Uaktualnić plik na pustym dysku U, wstawić USB DVR front office, kliknij na opcje zaawansowane do aktualizacji systemu, system uruchamia automatycznie uaktualnienie.

[Automatyczny restart] Niedzielę lub poniedziałek ustawienie czasu każdego dnia do ponownego uruchomienia DVR.

Wybierz opcję [Auto] automatycznie wyłączyć podświetlenie, ustawianie okresu czasu, w tym okresie czasu, podświetlenie LCD jest włączone; w innym czasie jeśli nie ma żadnych operacji, gdy DVR, DVR będzie automatycznie wyłączyć podświetlenie po 10S.

4.6.2 Regulacja mocy

Regulacja głośności brightness、 Contrast、 Saturation、 Resolution、 Output i przywrócić domyślną funkcję.

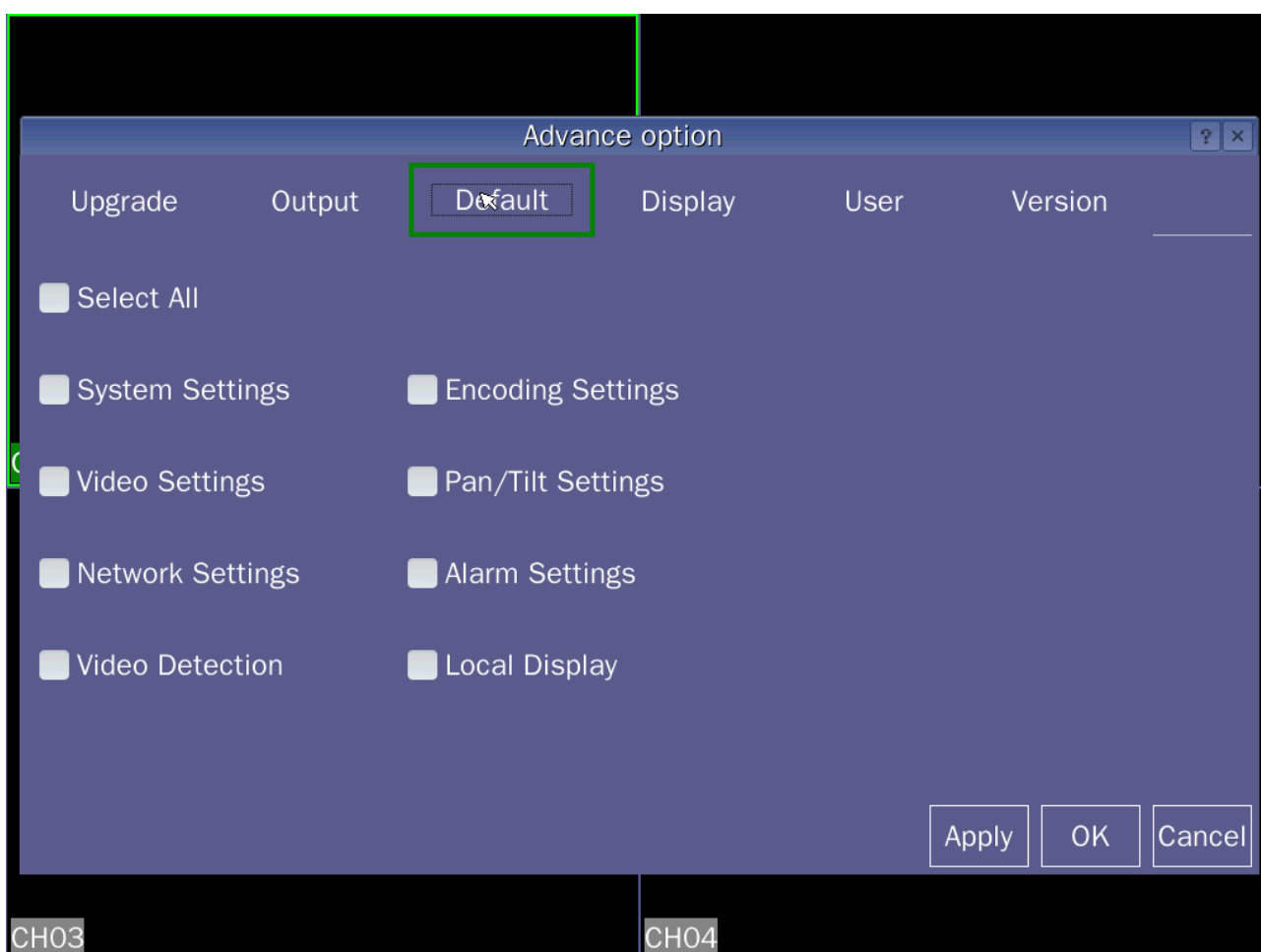


obraz 4.15

4.6.3 Przywróć domyślne

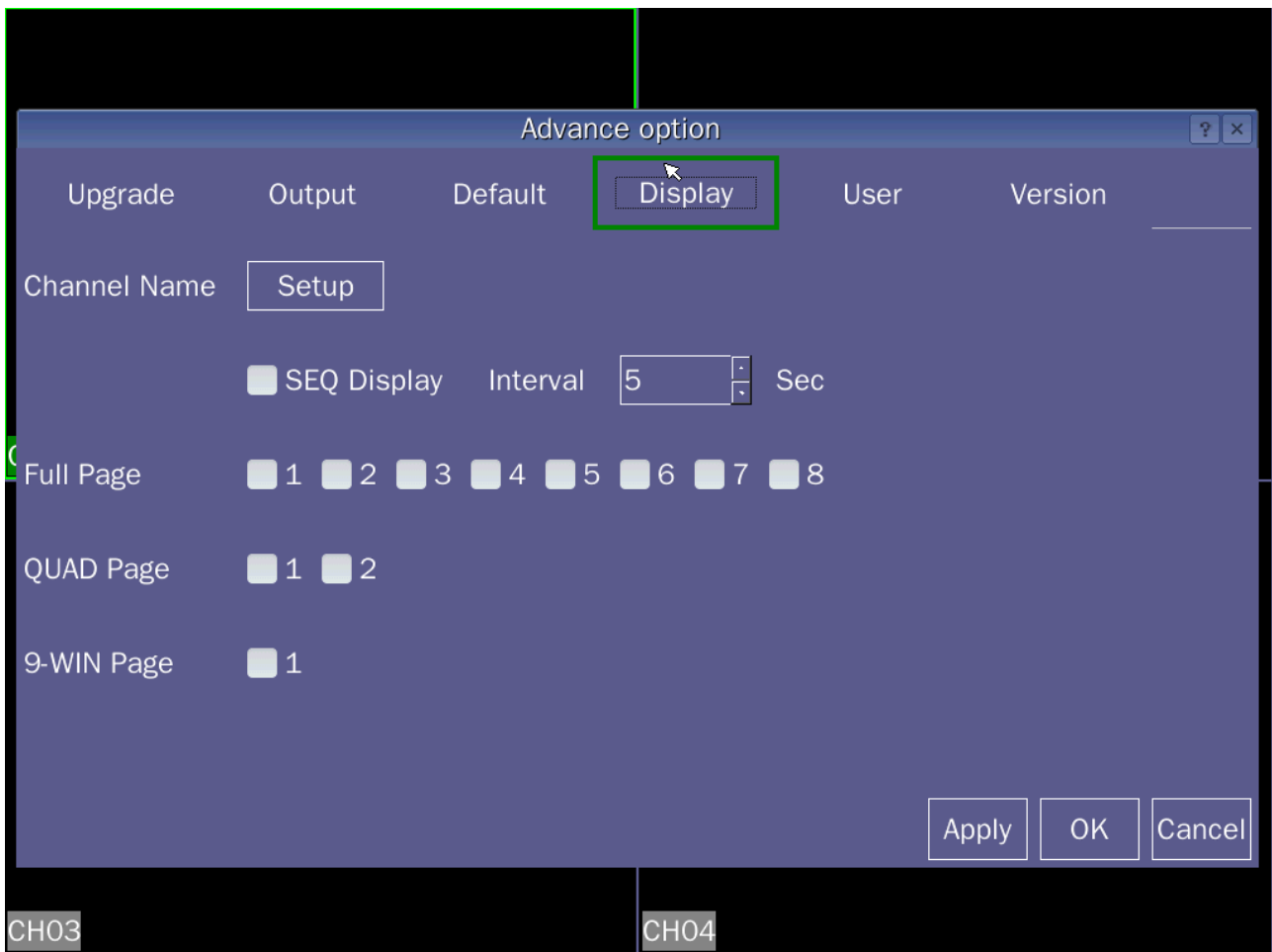
Systemu do fabryki domyślnej konfiguracji, możesz przywrócić odpowiednie ustawienia zgodnie z opcjami w menu.

Wskazówka: kolor menu, język, format daty, format wideo, adres IP, konta użytkowników, itp. nie zostanie przywrócony.



obraz 4.16

4.6.4 lokalny wyświetlacz



obraz 4.17

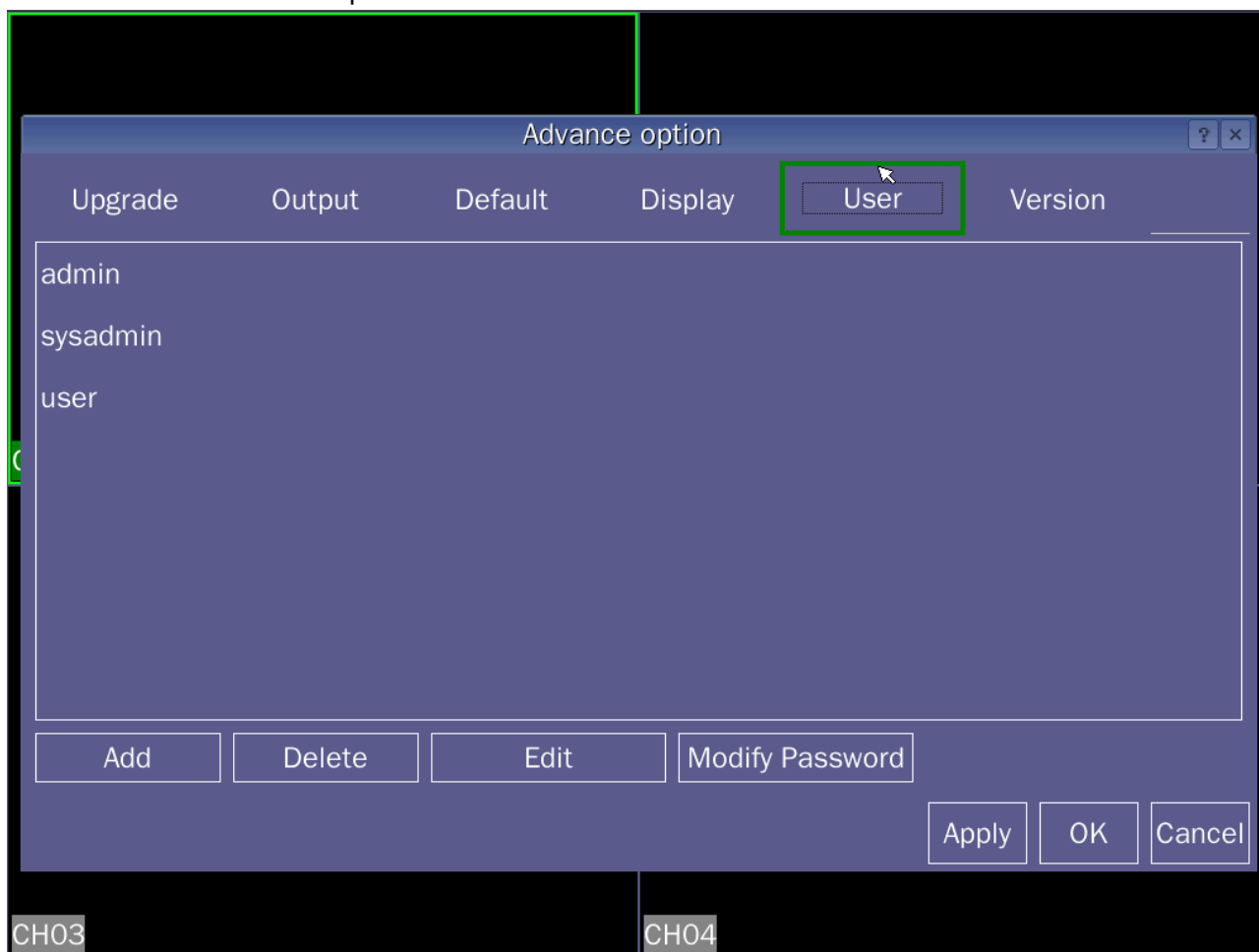
[Nazwa kanału] Kliknij nazwę kanału zmodyfikować przycisk, aby wejść do menu Nazwa kanału, można zmienić nazwę każdego z kanałów.

[Start] Funkcja otwarty kanał obwodów wyborczych, po wyjściu z menu na ekranie podglądu włącza każdego ekranu.

[Interwał sondowanie] Ustaw czas patrolu, interwały sondowanie 5-120s, łącznie z sondowania pojedynczy obraz ramki, cztery okna, dziewięć windows, szesnaście ekranu. Pojedyncza kolumna ekranu pole powiedział sondowanie kanału, cztery kolumny zdjęcie neonu powiedział sondowanie strony (1,2,3,4 kanał dla pierwszej strony, druga Strona 5,6,7,8 kanał Pokaż na kanale 9,), dziewięć z ekranu wskazuje markizy sondowanie strony ekranu sondowanie zamówienia jednego ekranu, wszystkie cztery wybór ekranu, dziewięć z ekranu

4.6.5 Zarządzanie użytkownikami

Prawa administratora komputera.



obraz 4.18

[Wzrost] Aby dodać nowych użytkowników aby dostosowywać, dostosowywanie uprawnień użytkownika wybierz.

[Usuń] Można usuwać tylko nowych użytkowników, użytkownicy nie mogą usuwać preferencji systemowe.

[Modyfikować użytkownika] Modyfikowanie nowych praw użytkownika, nie można modyfikować uprawnień użytkownika systemu preferencji.

[Zmień hasło] aby zmienić hasło logowania nazwy użytkownika.

[Anuluj], aby zakończyć z bieżącego poziomu menu.

Uwaga:

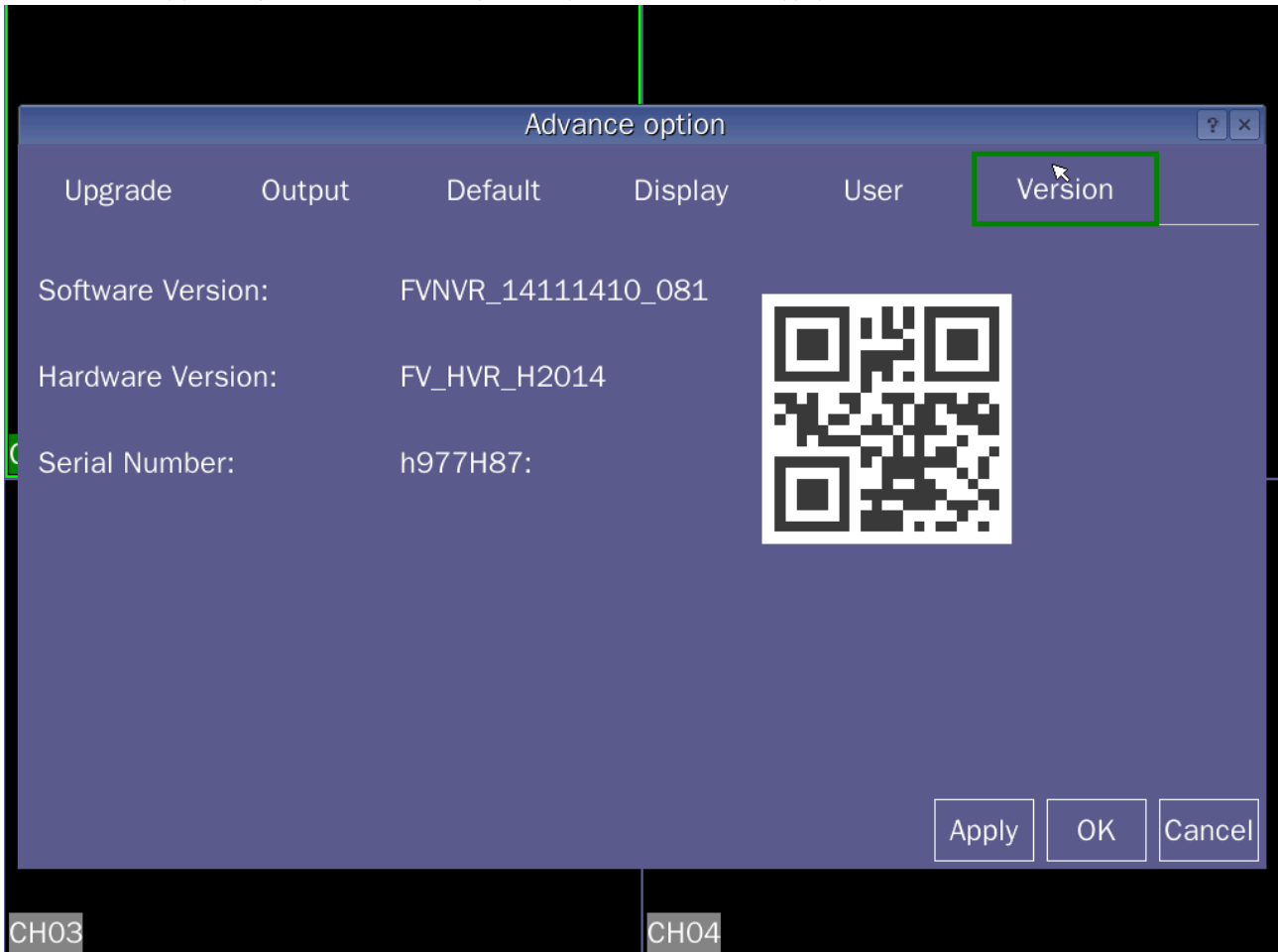
Nazwa użytkownika i użytkownik grupy nazw, takich jak chińskie znaki składające się z maksymalnie dziewięć i długości do 31 litery i spacje końcowe ciąg jest nieprawidłowy, środek może mieć miejsca. Prawnych znaki: litery, liczby, znaki chińskie.

Nie ograniczyć liczbę użytkowników, Dodaj lub usuń użytkowników według zdefiniowanych przez użytkownika, użytkownik specyfikacji funkcji może być dowolny organ.

Kiedy fabryka urządzeń systemu, istnieją trzy ustawienia użytkownika admin, sysadmin, użytkownika, administratora, i sysadmin użytkownik może zmienić hasło, ale nie można modyfikować uprawnień, użytkownicy mogą modyfikować hasła użytkownika, uprawnienia mogą być również modyfikowane.

4.6.6 Informacje o wersji

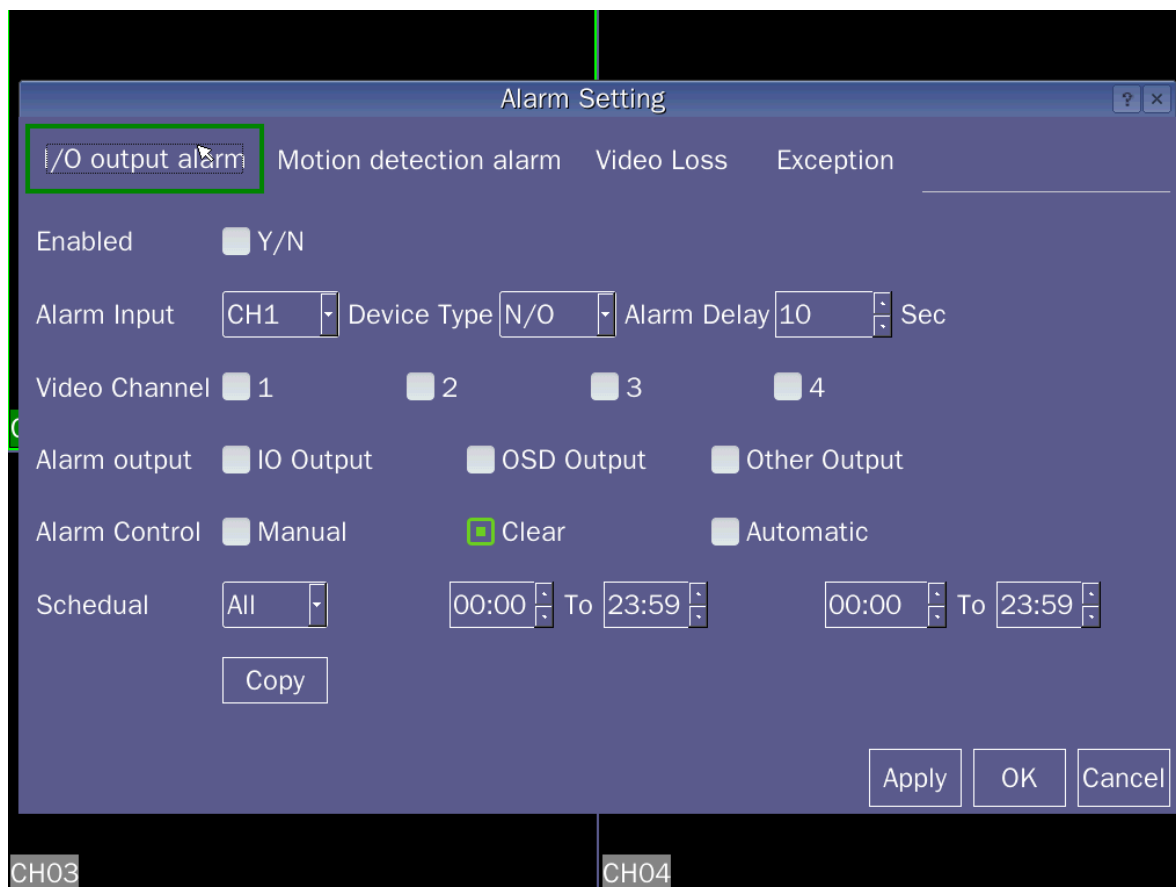
Zobacz wersję oprogramowania, wersja sprzętowa i numer seryjny.



obraz 4.19

4.7 alarm

4.7.1 Ja / O wyjście alarmowe



obraz 4.20

[Open] Państwa w sprawie otwartych, aby przejść do następnej operacji.

[Wejście alarm] Aby wybrać właściwe alarmu alarm kanał numer, aby ustawić wszystkie kanały zestaw kompletny jeden kolei po innych ustawień.

[Typ urządzenia] Wejścia alarmowe wybór normalnie otwarte / normalnie zamknięty typ urządzenia (napięcie wyjściowe).

[Alarm zwłoki] zestaw odpowiednie opóźnienie alarmu (0 do 255 sekund), kiedy zewnętrzne alarm odwołany, system automatycznie opóźnienia we właściwym czasie, a następnie wyłączyć alarm i powiązania wyjściowego.

[Sondowanie kanału] Aby wybrać kanał, na sygnał wideo alarm występuje Kiedy karuzela jedno ekran, karuzela set-up czas [opcje zaawansowane] → [Display] w ustawienie lokalne.

[Kanał wideo] Wybierając żądany kanał wideo, gdy pojawia się alarm, system jest w trybie "Auto nagrywania" i "Ustawienia wideo" w "Automatyczne nagrywanie" jest aktywny okres, system rozpocznie nagrywanie alarmu.

[Wyjście alarmowe] Powiązanie alarmu wyjścia podczas wystąpienia alarmu: Ja / O wyjście, ekranie i inne wyjście.

[Kontrola alarmu] Zestaw alarmowy stan alarmu kontroli: automatyczne uzbrajania, rozbrajania alarmu i podręcznik wdrażania.

[Okres czasu] Tygodni, aby ustawić alarm wyjście okres czasu, co oznacza, że w odpowiedni okres, aby umożliwić wyjście alarmowe lub ekranie monity.

[Ja / O wyjście] W wybór wyjścia okresu alarm powiązania odpowiadającego alarmu urządzenia wyjściowego.

[Porady ekranu] W okresie ekran wyboru, pojawia się ekran alarm monity podczas odpowiednich informacji.

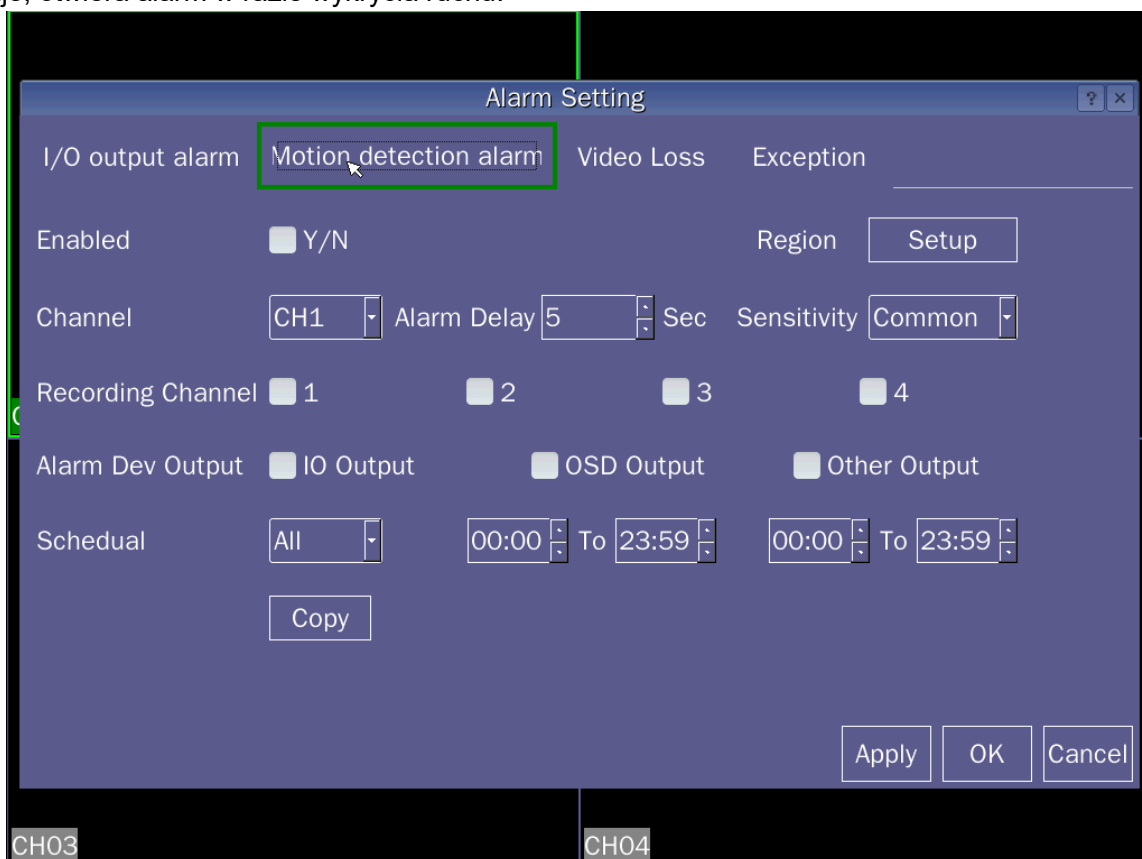
[Inne wyjście] W wyborze okresu produkcji inne urządzenia wyjściowe alarmu mogą być połączone, gdy alarm występuje.

[Kopiuuj] Aby skopiować bieżące ustawienia do innych kanałów informacyjnych do innych kanałów;

Uwaga: Użytkownik potrzebować wobec uratować każdego zestawu po zakończeniu każdego z kanałów.

4.7.2 motion wykrywania

Analizując obraz wideo, gdy system wykryje, że mobilne sygnał dociera do ustawienia czułości wydaje, otwiera alarm w razie wykrycia ruchu.



obraz 4.21

[Open] Państwa w sprawie otwartych, aby przejść do następnej operacji.

[Kanał] Wybierz kanał, którego chcesz ustawić ruch obszar detekcji, po ustawieniu stanu alarmu kanału, z kolei ustawić inne kanały.

[Areal sportowy] Kliknij na "Ustawienia" w obszarze Ustawienia prywatności, zielony blok obszaru zaznaczenia, działań w tym obszarze będzie uruchamiać detekcję ruchu alarmu, kliknij prawym, dolnym rogu bez ikonę "X", aby zakończyć pracę i zapisać ustawienia;

[Rodzaj alarmu] Wybierz wykryj ustawienia typu: motion wykrywania i wideo straty.

[Alarm zwłoki] Zestaw opóźnienie alarmu alarm czas opóźnienia (5-255 sekund), po zakończeniu wideo utraty alarm, system automatycznie przedłużyć we właściwym czasie, a następnie wyłączyć: Wyjście wideo i powiązania.

[Czułość] Zestaw: najwyższe, wysoki, normalny, niski, niski.

[Kanał wideo] Aby wybrać żądany kanał nagrywania kanałów (wielokrotnego wyboru), występuje wideo detekcja ruchu, system jest w trybie "Auto nagrywania" i "Ustawienia wideo" w "Auto rejestr" jest skuteczny okres, system rozpocznie Automatyczne nagrywanie.

[Wyjście alarmowe] Uruchomić odpowiednie wyjście alarmowe Alarm wyjście, kiedy występuje, detekcja ruchu.

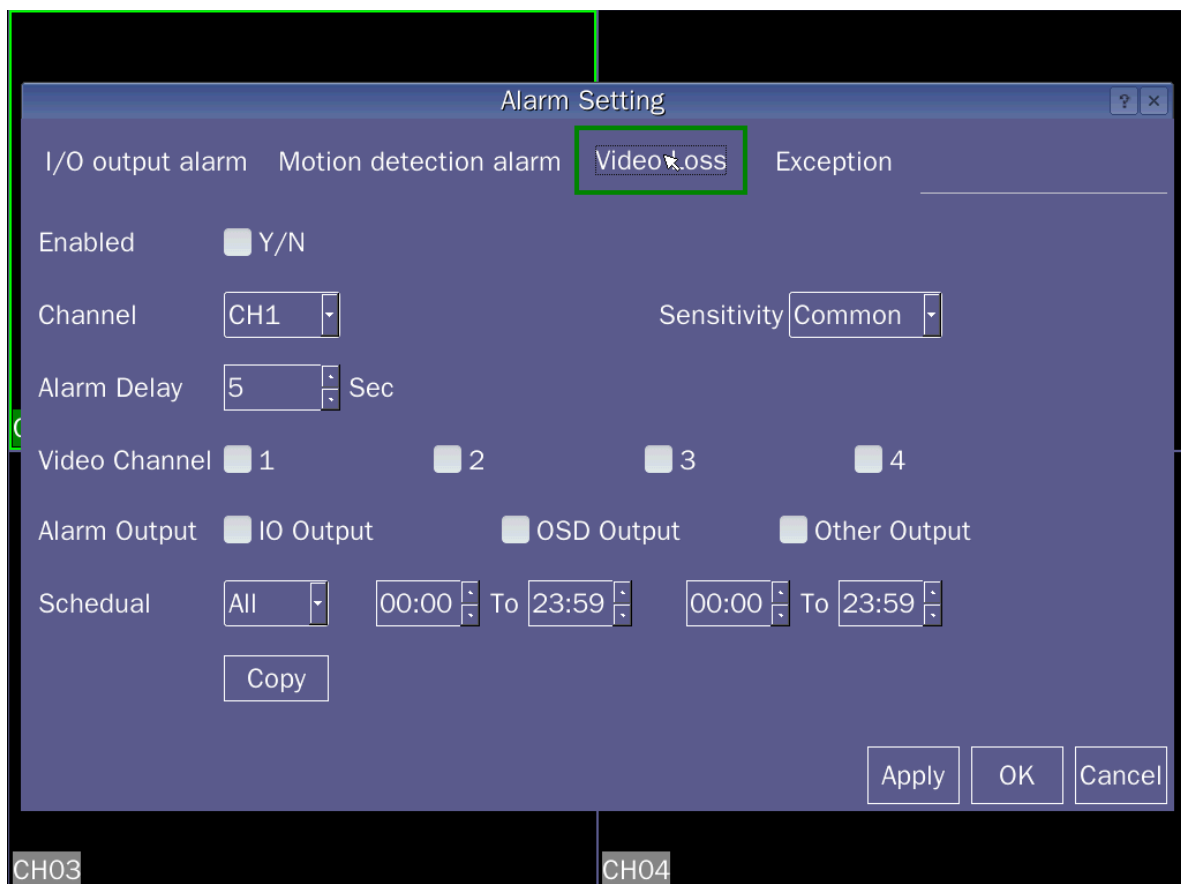
[Okres czasu] Tygodni, aby ustawić alarm wyjście okres czasu, co oznacza, że w odpowiedni okres, aby umożliwić wyjście alarmowe lub ekranie monity.

[Ja / O wyjście] W wybór wyjścia okresu alarm w razie wykrycia ruchu występuje wtedy, gdy odpowiednie powiązania alarmu wyjścia urządzenia.

[Porady ekranu] Ekran na ekranie alarmu wybranego czas wykrywania ruchu kwantowej monity odpowiednie informacje.

[Kopiu] Aby skopiować bieżące ustawienia do innych kanałów informacyjnych na innych kanałach.

4.7.3 video utrata alarmu



obraz 4.22

[Stan otwarty] W stanie otwartym a następnie przejść do kolejnej operacji.

[Kanał] Wybierz zestaw wideo utraty alarmu kanału, po ustawieniu stanu alarmu kanału, z kolei ustawić inne kanały.

[Rodzaj alarmu] Wybierz typ wykrywania ustawień: Utrata wideo.

[Alarm zwłoki] zestaw alarm opóźnić czas (5-255 sekund), po zakończeniu wideo utraty alarm, system automatycznie przedłużyć we właściwym czasie, a następnie wyłączyć: Wyjście wideo i powiązania.

[Czułość] Zestaw: najwyższe, wysoki, normalny, niski, niski.

[Wideo] Aby wybrać żądany kanał nagrywania kanałów (wielokrotnego wyboru), gdy występuje utrata wideo, system jest w trybie "Auto nagrywania", "Ustawienia wideo" w "Auto rejestr" na skuteczne okresu czasu, system automatycznie rozpocznie wideo.

[Wyjście alarmowe] Kiedy rozpoczął alarm wideo utraty występuje alarmu powiązania wyjściowego.

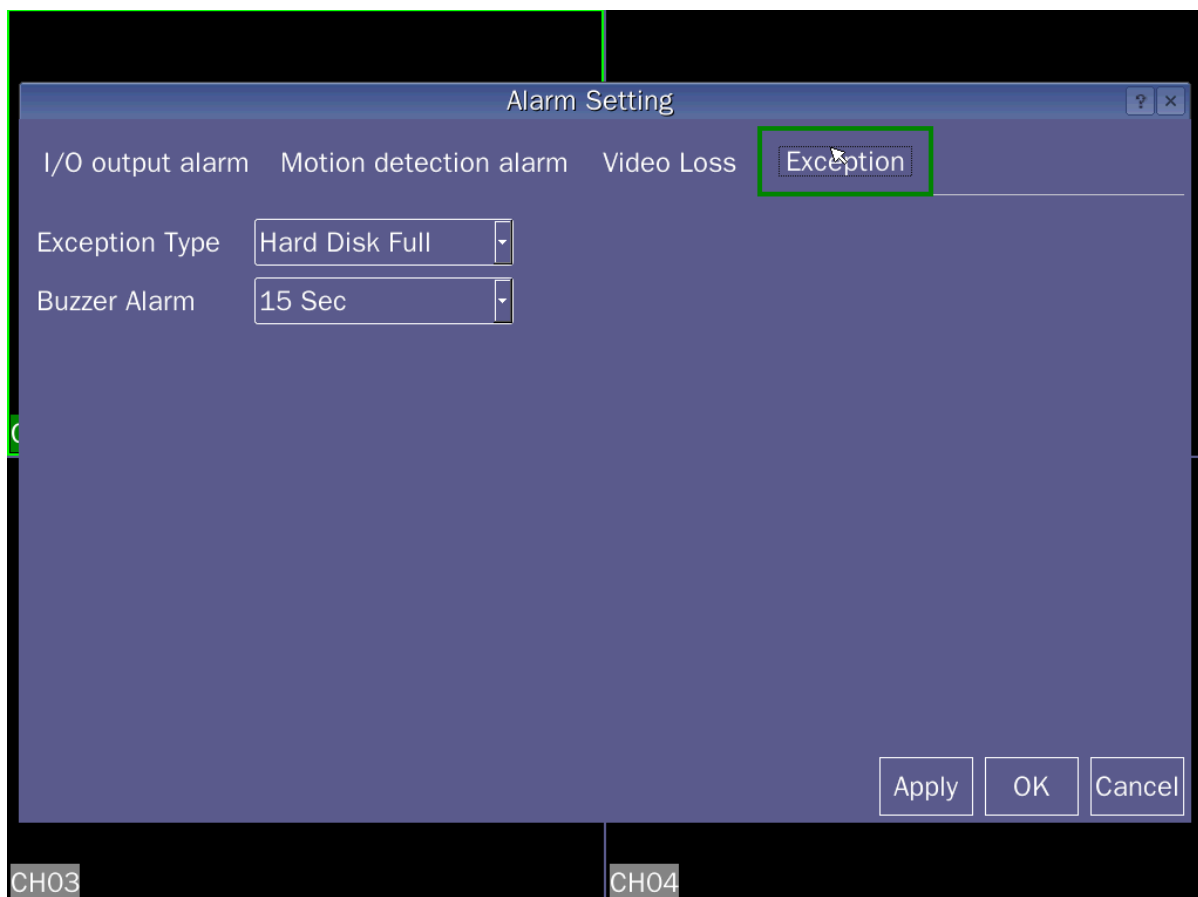
[Okres czasu] Tygodni, aby ustawić alarm wyjście okres czasu, co oznacza, że w odpowiedni okres, aby umożliwić wyjście alarmowe lub ekranie monity.

[Ja / O wyjście] W wyborze okresu, kiedy alarm wideo straty można występuje odpowiednie powiązania alarmu urządzenia wyjściowego.

[ekran podpowiedzi] W wyborze okresu, kiedy alarmu utrata wideo pojawia się ekran monity odpowiednie informacje.

[Kopiuuj] Aktualne informacje o kanale ustawienia kopiować do innych kanałów.

4.7.4 wyjątek



obraz 4.23

[Wyjątek typu] Aby wybrać niezwykle okoliczności, dysk pełny, błąd dysku twardego, utrata wideo, detekcja ruchu, alarm zewnętrzny.

[Brzęczykiem] Kiedy brzęczyka alarm anormalnej sytuacji, czy zezwolić na brzęczyk.

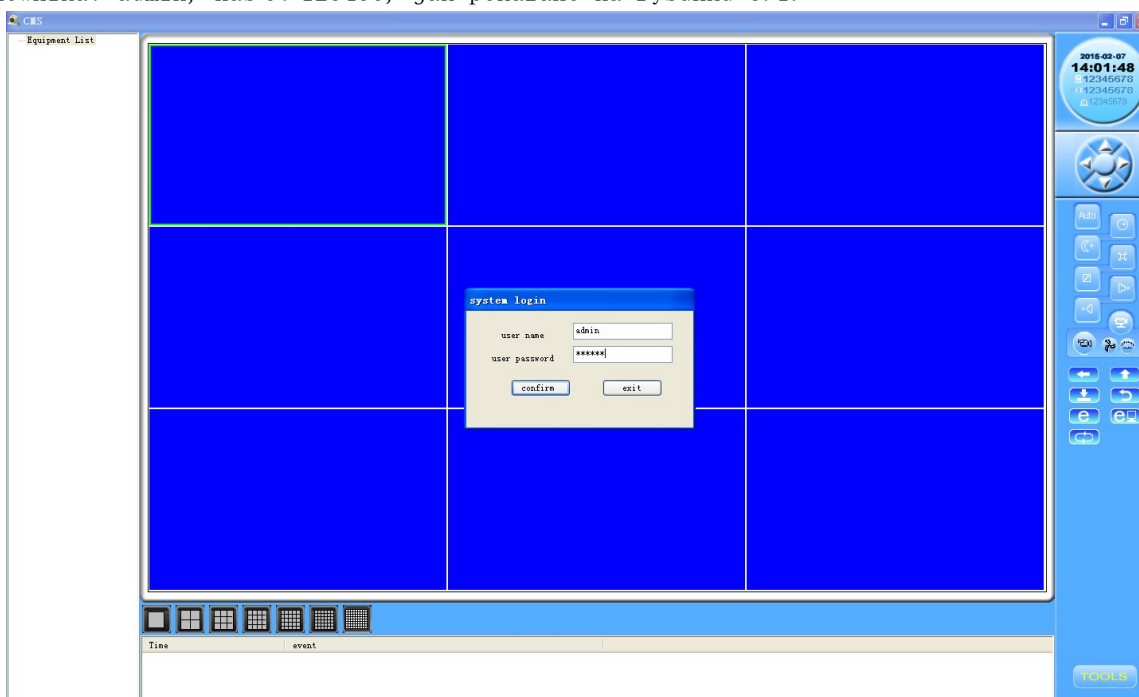
Rozdział V DVR zarządzanie oprogramowanie instrukcja obsługi

5.1 instalacja

1. Zapewnić środowisko instalacji i użytkowania oprogramowania przez WINDOWS 2000.
2. Zainstalować oprogramowanie do uruchamiania z instalacją systemu.

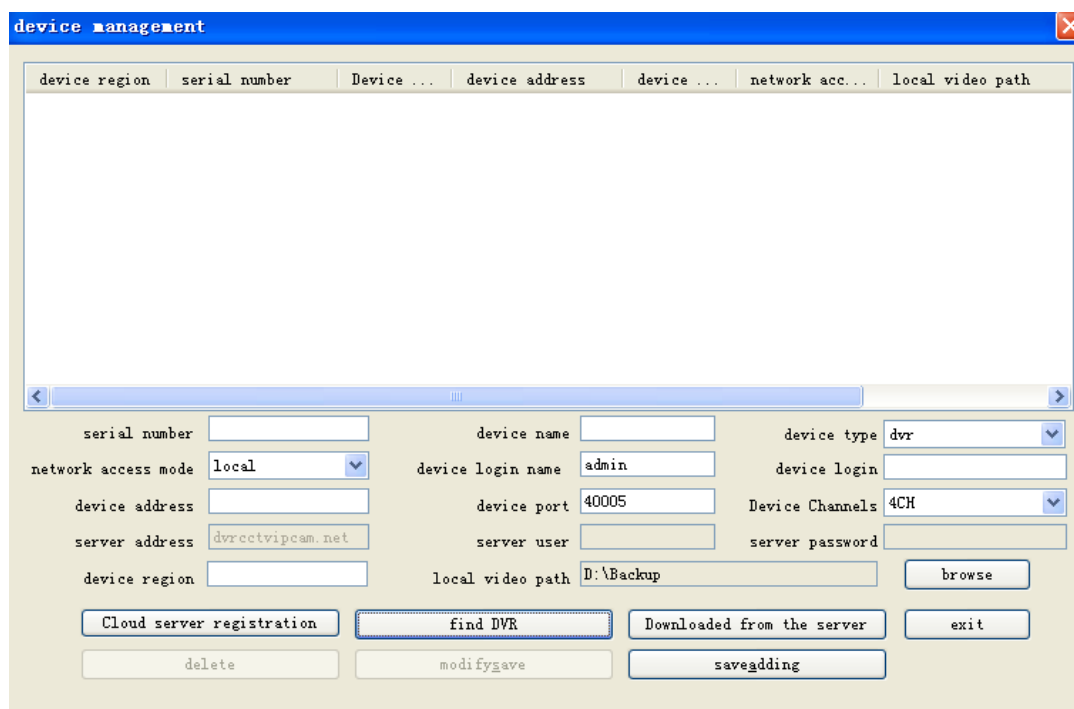
5.2 komputer LAN dostęp oprogramowanie zarządzania klienta DVR

(1) kliknij dwukrotnie skrót na pulpicie, wpisz ekran logowania, domylna nazwa użytkownika: admin, hasło: 123456, jak pokazano na rysunku 5.1.



obraz 5.1

(2) [narzędzia] ikon , kliknij w prawym dolnym rogu wybierz "zarządzanie" w parametrze urządzenia ustawienia, jak pokazano na rysunku 5.2.



obraz 5.2

[Numer] Etykieta tył DVR mają 14 lub 28 cyfry, ostatnio 14 cyfr to numer seryjny urządzenia lub można sprawdzić numer w [DVR System] → → [Informacje o systemie] [Informacje o wersji]

[Nazwa urządzenia] Zdefiniuj nazwę samodzielnie

[Typ urządzenia] [Typ urządzenia] Domyślnie do dvr, typy przepaści do dvr, ipc prywatne i ipc-onvif.

[Metoda dostępu sieci] Dwa Metoda: lokalne i zdalne sterowanie sieci dostępu way.if jest to połączenie lokalne, a następnie wybierz metodę dostępu lokalnego

[Konto logowania] [Hasło] Nazwa użytkownika i hasło w DVR

[Adres urządzenia] Tak samo jak adres IP w DVR urządzenia [ustawienie systemu] → [ustawienia pracy netto]

[Urządzenia portu] Wartością domyślną jest 40005, nie trzeba zmieniać

[Urządzenia Kanały] Wartość domyślna to 4 kanał, 1, 4, 8, 16, 32 kanał dla opcji

[Adres serwera] Adres serwera logowania chmura, wartością domyślną jest dvrctvpcam.net, nie trzeba zmieniać.

[Server użytkownika] [Hasło serwera] Na chmurze serwery zarejestrowane nazwy użytkownika i hasła, po chmura serwer sprawdzania poprawności informacji użytkownika, a następnie klientów można zdalnie uzyskać dostęp do urządzenia.

[Urządzenia regionu] Obszar użytkownika, takie jak jest shenzhen, w obszarze urządzenie do zapisu Shenzhen,

[Nagrywanie lokalnej ścieżka] Wyświetlanie ścieżki lokalne przechowywanie rekord

[Przeglądaj] Dostosować ścieżkę możesz potrzebować do przechowywania pliku wideo.

[Cloud rejestracji serwera] Zgłoś się do systemu DVR chmura serwer rejestracji urządzeń DVR.

[Szukaj DVR] Wyszukiwanie, aby znaleźć LAN podłączone urządzenia DVR, kliknij dwukrotnie ikonę urządzenia DVR do ustaw.

[Pobierz] Pobierz informacje hosta serwera z serwera chmura, wpisuje nazwę zarejestrowanego użytkownika i hasło z serwery w chmurze, kliknij "dostęp", wyszukiwania informacji o urządzeniu, kliknij przycisk "Zapisz", informacje hosta jest automatycznie dodawane do listy;

[Zapisz i dodaj] Zapisz nowe dodając informacje o urządzeniu

[Zapisz i modyfikuj] Zapisanie tych informacji, które zostały zmodyfikowane.

[Usuń] Usuwanie użytkowników aktualnie wybranego urządzenia

[Wyjście] Zakończ bieżące ustawienia interfejsu zarządzania.

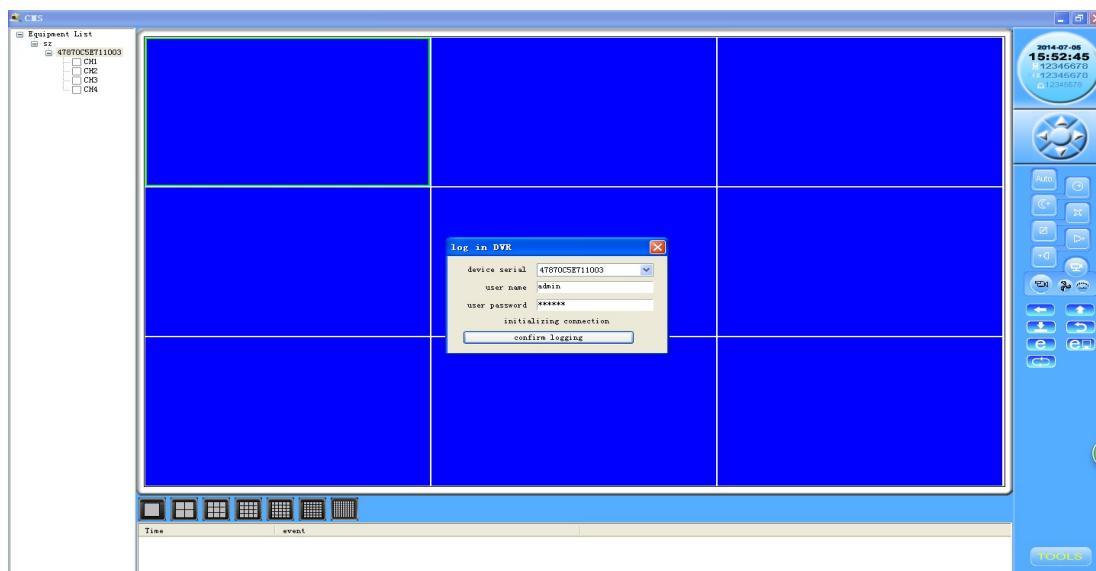
(3) Kliknij przycisk "Wyszukaj DVR", wybierz Szukaj do urz dzenia DVR, kliknij przycisk "Dodaj urz dzenie", odpowiednie parametry konfiguracji sprz tu, kliknij przycisk Dodaj **【 】** zapisa , jak pokazano na rysunku 5.3. (Konfiguracja czerwone pole odpowiednie parametry sprz tu)

The screenshot shows a window titled "device management" with a table at the top and a configuration form below. The table has columns for "device region", "serial number", "Device ...", "device address", "device ...", "network acc...", and "local video path". The configuration form includes the following fields and buttons:

- serial number: I29D3321N11D7L
- device name: 1212
- device type: dvr
- network access mode: local
- device login name: admin
- device login: *****
- device address: 192.168.10.5
- device port: 40005
- Device Channels: 4CH
- server address: dvrccctvpcam.net
- server user: (empty)
- server password: (empty)
- device region: 1212
- local video path: D:\Backup
- Buttons: Cloud server registration, find DVR, Downloaded from the server, exit, delete, modifysave, saveadding, browse

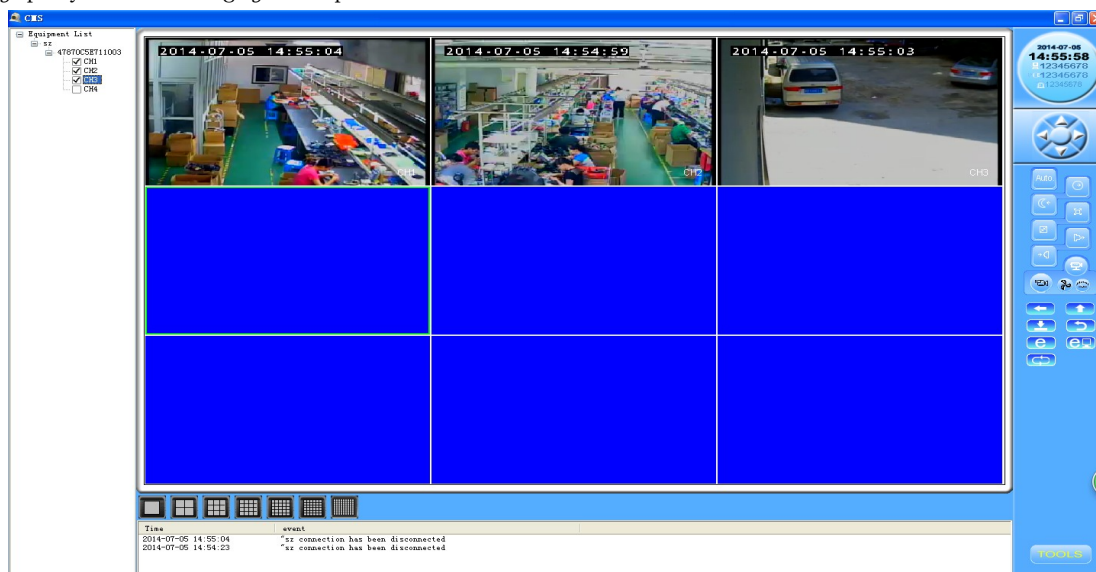
obraz 5.3

(4) aby zamknąć bieżący interfejs, kliknij urządzenie na liście kanałów, można pokazać interfejs logowania, jak pokazano na rysunku 5.4



obraz 5.4

(5) Potwierdzenie logowania przed w DVR urządzenia "systemu ustawienia" → "ustawienia sieci" zestaw w badanym okresie zachowa w tym samym segmencie sieci adres IP komputera. Kliknij przycisk "Zaloguj" do po czenia lokalne DVR.

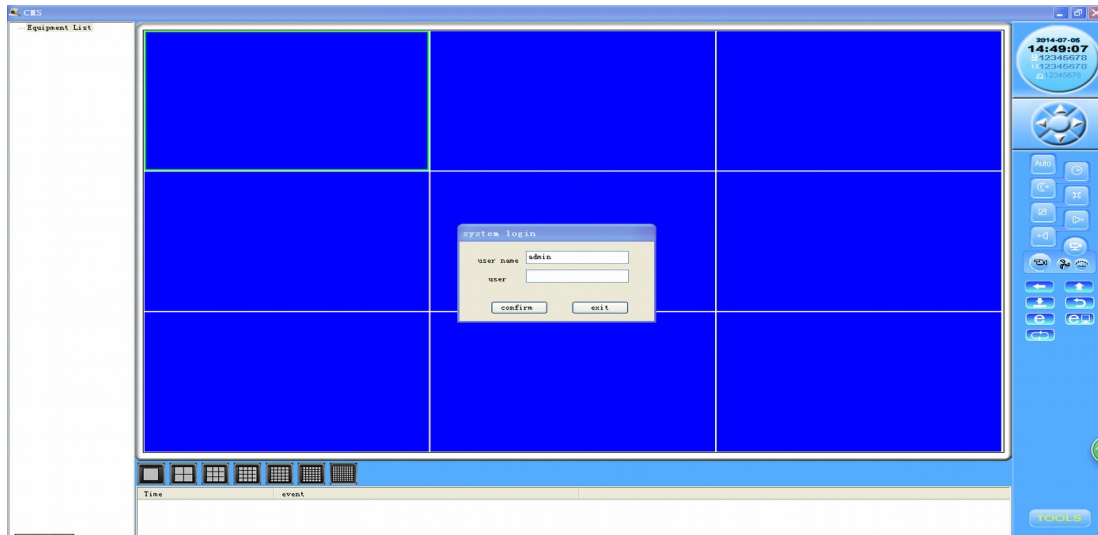


obraz 5.5

5.3 komputer dostępu zdalnego klienta zarządzania oprogramowania

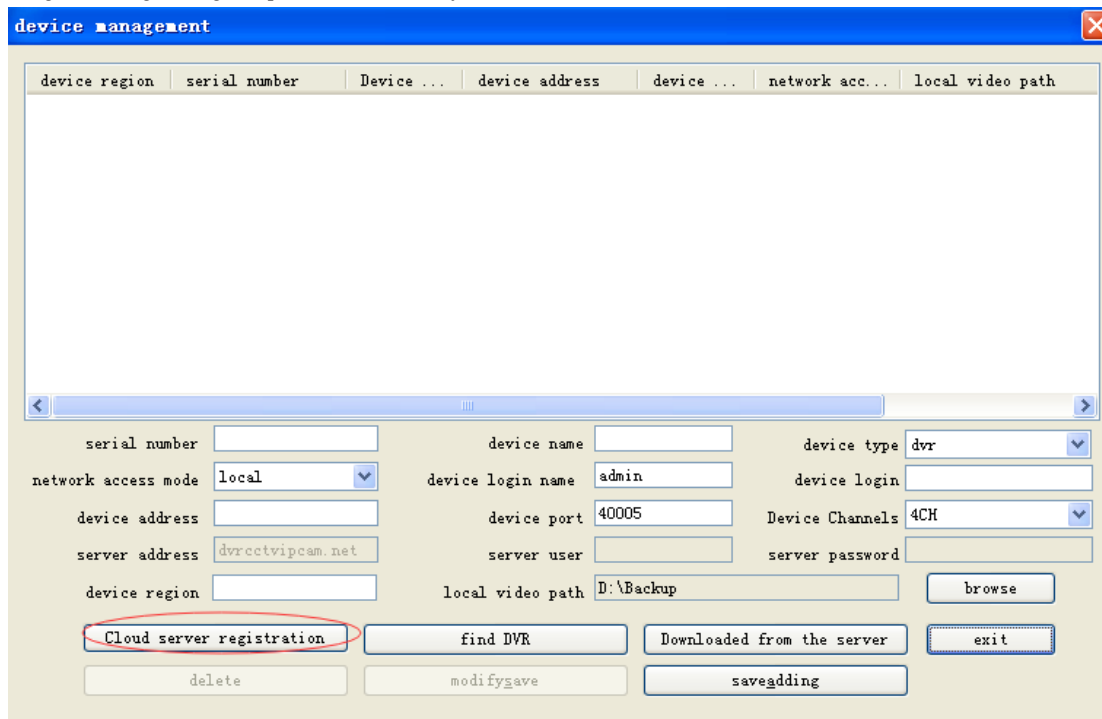
DVR

(1) dwukrotnie kliknij skrót na desktopEnter ekranu logowania, domyślna nazwa użytkownika: admin, hasło: 123456, jak pokazano na rysunku 5.6.



obraz 5.6

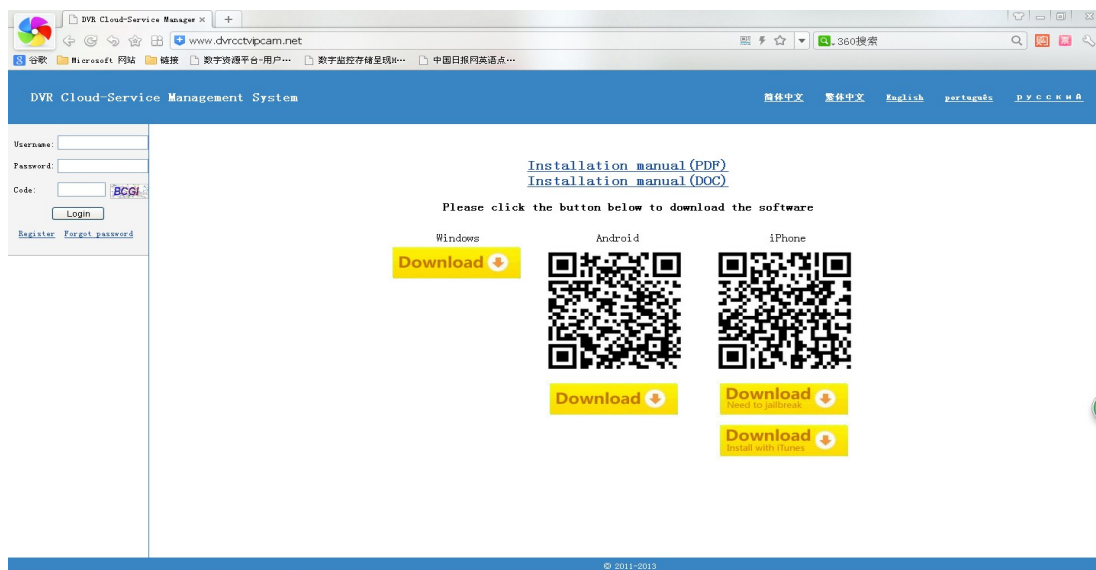
(2) kliknij ikon "Narz dzia", z kolei, kliknij na "zarz dzanie sprz tu", "chmura serwer rejestracji", jak pokazano na rysunku 5.7.



obraz 5,7

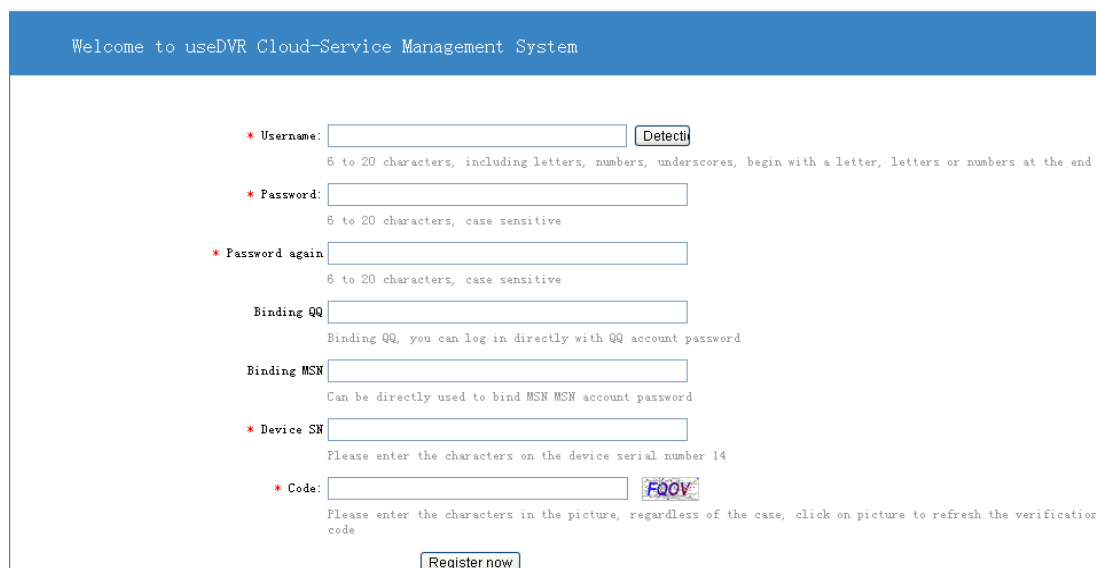
(3) Wprowadzi system DVR do logowania w chmurze (równie mo na wprowadzi wej ciowy

http://www.dvrctvpcam.net w stron przegl darka IE), jak pokazano na rysunku 5.8.



obraz 5.8

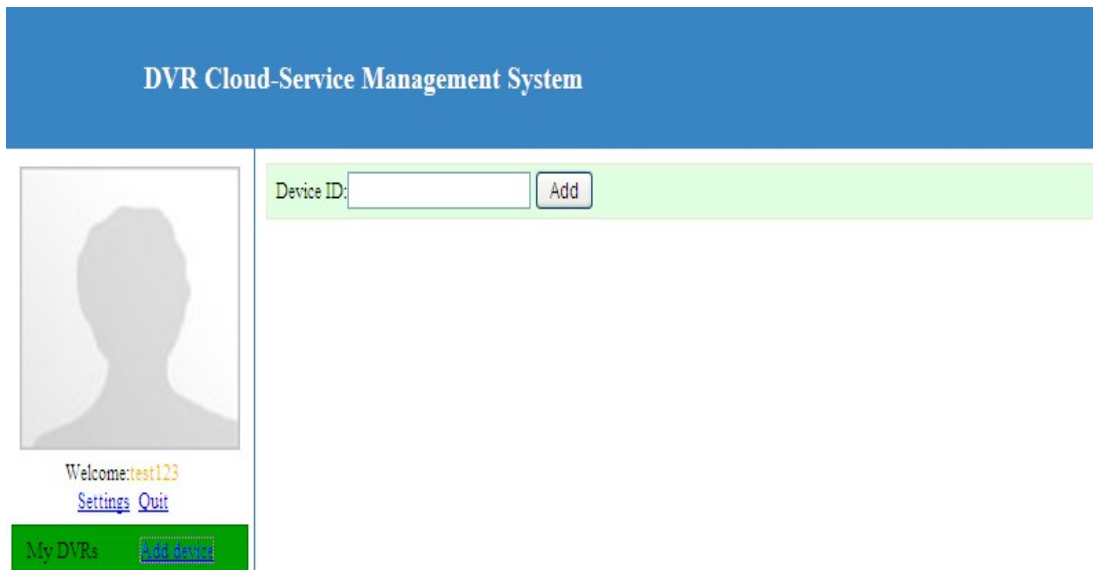
(4) kliknij pozycj [u ytkownik] DVR chmura serwer z u ytkownika, wprowad nazw u ytkownika, has o, numer seryjny urz dzenia i kod weryfikacyjny (* jako wymagane pola), kliknij opcj Zarejestruj si teraz, jak pokazano na rysunku 5.9.



obraz 5.9

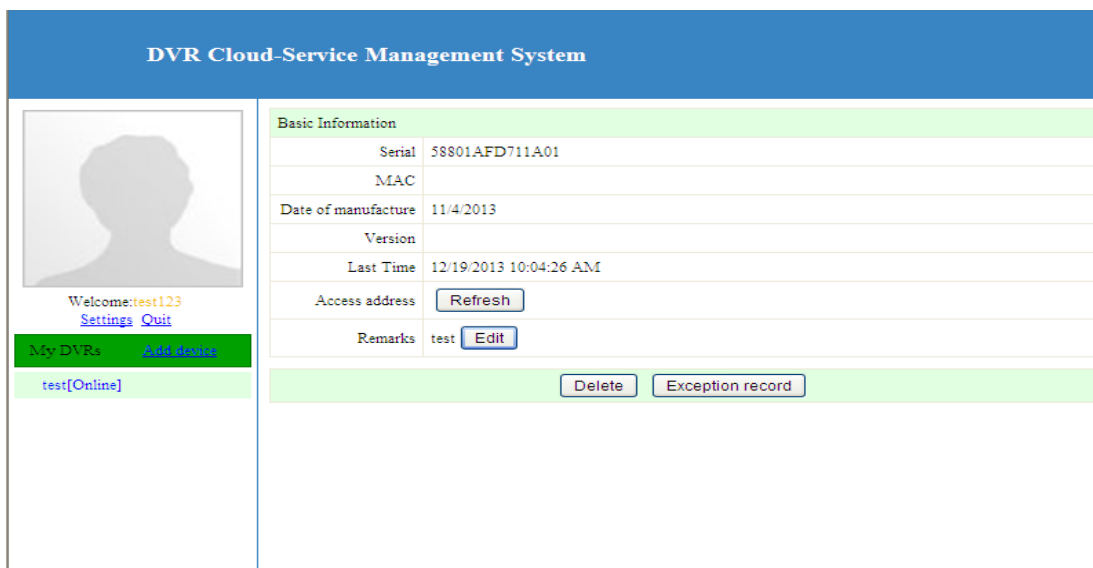
(5) rejestracji po udany powró do strony logowania, wpisz Nazwa u ytkownika i has o, mo na zalogowa si do systemu serwera online chmura. Kliknij na "Dodaj urz dzenie",

wprowadzania numeru seryjnego DVR i kliknij "Dodaj", jak pokazano na rysunku 5.10.



obraz 5.10

(6) kliknij dwukrotnie na następującej stronie "mój DVR" , "DVR sprzęt", aby zobaczyć DVR informacje, jak pokazano na rysunku 5.11.



obraz 5.11

[Dodaj notatkę] Uwaga bieżącej DVR

[Prawo przeniesienia zarządzania] Dać DVR uprawnienia do innych użytkowników.

[Usuń sprzęt] Usuń informacje DVR, który już

[Nieprawidłowe Dyktafon] Sprawdź nieprawidłowe nagrania na DVR

[Nieprawidłowe zgłoszenia] Kliknij przycisk Dodaj, wybierz SMS, telefon lub E-mail, aby powiadomić

nieprawidłowe, a następnie wprowadzania odpowiednich kont, kliknij przycisk potwierdzone.
[Ustawienia] Ustawić hasło użytkownika i danych osobowych.

DVR Cloud-Service Management System

Welcome: test123
Settings Quit

My DVRs Add device
test[Online]

Security Settings

Old Password

New Password

Repeat new password

Question Used to retrieve the password, leave blank to not set or does not change

Answer

Personal Information

Full name

Picture Choose...
(160px x 160px)JPG picture file

QQ Unbound I want to bind

MSN

Email

Phone / Mobile

Address

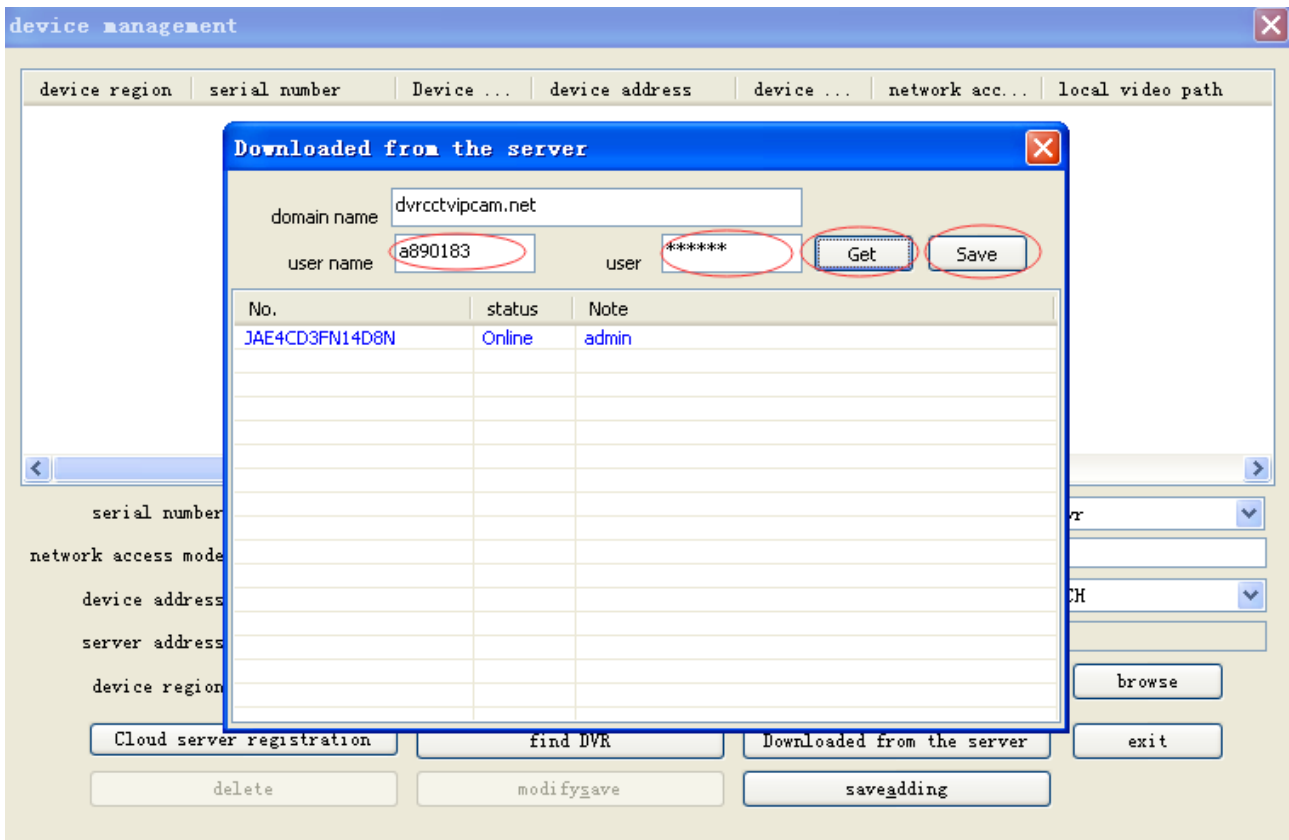
Save

obraz 5.12

[Ustawienie zabezpieczeń] Możesz zmienić swoje hasło, ustawić pytanie zabezpieczeń, aby znaleźć i kliknij przycisk Zapisz, po zakończeniu

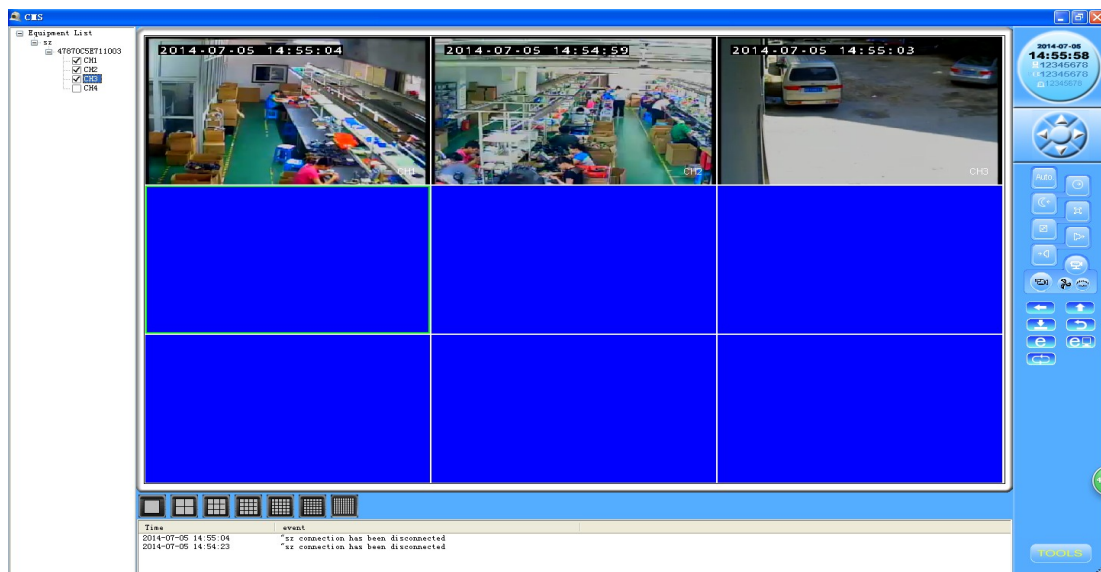
[Osobowych] Ustaw nazwę, wizerunek, QQ lub inne odpowiednie informacje, kliknij przycisk Zapisz, po zakończeniu.

(7) kliknij ikon "Narzędzia" i wybierz "zarządzanie urządzeniem" , "z serwera do pobrania", wprowadź nazwę zarejestrowanego użytkownika i hasło, jak pokazano na rysunku 5.13.



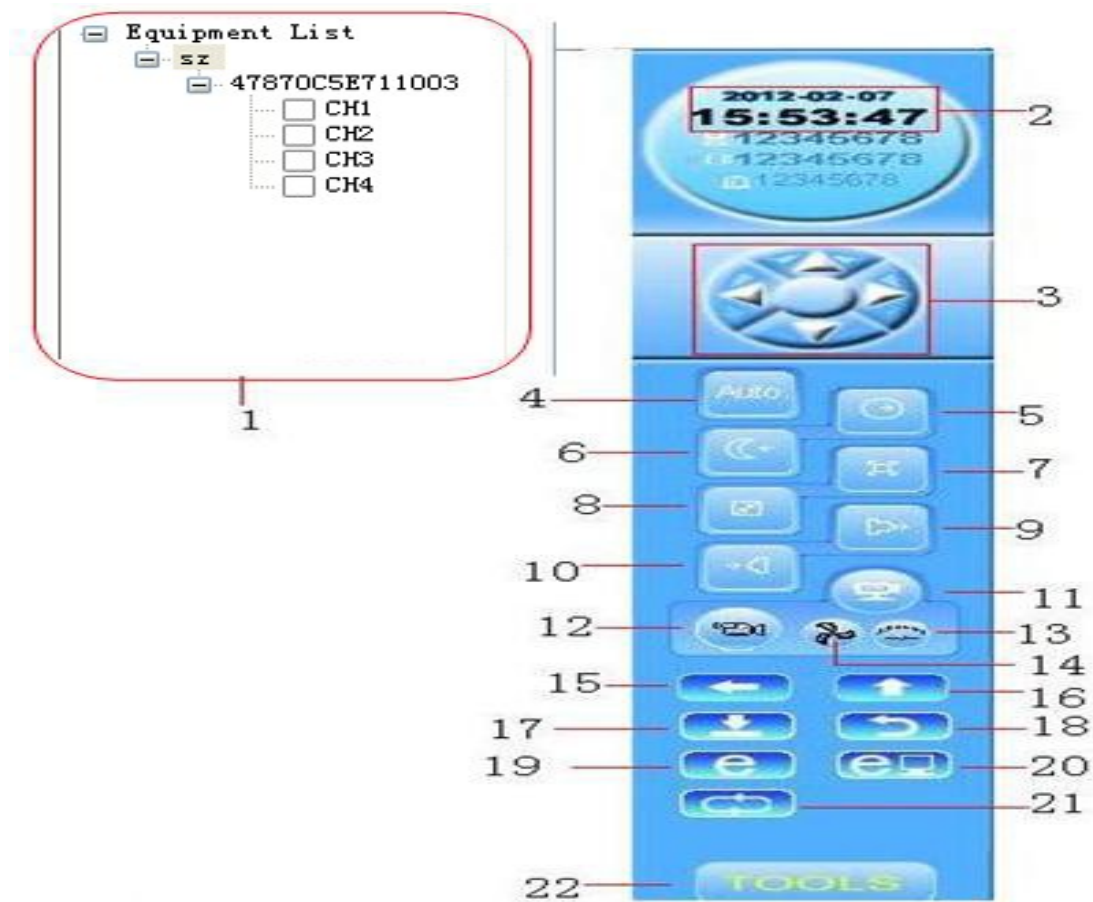
obraz 5.13

(8) kliknij przycisk "Zapisz" i zamknij ten interfejs, kliknij na liście urządzeń lewy kanał, Pokaż okna dialogowe logowania, kliknij OK, aby zalogować, monitor dysku zdalnego zarządzania magnetowid, jak pokazano na rysunku 5.14.



obraz 5.14

5.4 DVR zarządzanie oprogramowanie funkcji wprowadzenie klucza

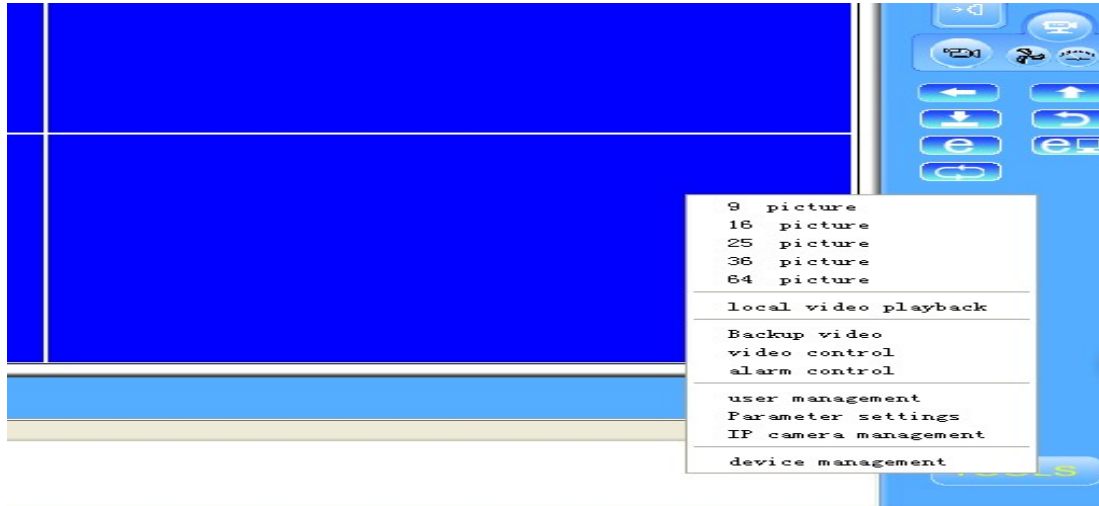


obraz 5.15

- (1) Wybierz kanał (2) czasu systemowego komputera
 (3) Klawiszy strzałek, klawisz Enter (środkowy przycisk) (4) aparat funkcjonuje On / Off automatycznie
 (5) zwiększenie przysłony (6) zmniejszyć otwór
 (7) zwiększają ogniskowej (8) zmniejszyć długość ogniskowej
 (9) wzrost powiększenia (10) zmniejszyć powiększenie
 (11) przycisk przełącznika sterowania PTZ (zasilacze, fanów, deszcz płukania, podgląd, powrót, wideo)
 (12) przycisk zasilania (13) wycieraczek klucz
 (14) wentylator klucz (15) drzewo liście wł. / wył.
 (16) alarmie z listy wł. / wył. (17) danych kopia zapasowa klucz
 (18) klucz odzyskiwania danych (19) dostęp do systemu klucza
 (20) dostęp klucz system lokalny (21) przełącznik klucz
 (22) parametr klucz nastawny

5.5 krótkie wprowadzenie [narzędzia]

Uwaga: możesz tylko kontrola wideo, ustawienie alarmu, parametr ustawienie po urządzenie pomyślnie połączyć.



obraz 5,16

5.5.1 lokalne odtwarzanie wideo

Kliknij [narzędzia]--[lokalne odtwarzanie wideo], okno pojawia się jak pokazano, wybierz plik wideo, kliknij przycisk Odtwórz.

Uwaga: wyskakujące okno dla ostatnio odtwarzane pliki wideo, można kliknąć czerwony znak na powrót do poprzedniego menu, jeśli chcesz wybrać inne kanały pliku wideo

5.5.2 wideo kontroli



obraz 5.17

[Rekord jest stop] Kliknij kanał, który chcesz zatrzymać, kliknij przycisk Ustawienia, a następnie zatrzymać nagrywanie

[Rekord automatycznie] Kliknij kanał, który chcesz nagrać automatycznie, kliknij przycisk Ustawienia, a

następnie zaczyna

[Nagrywanie ręczne] Kliknij kanał, który chcesz nagrać przez siebie, kliknij przycisk Ustawienia, a następnie rozpoczyna nagrywanie ręczne

5.5.3 niepokojące kontroli



obraz 5.18

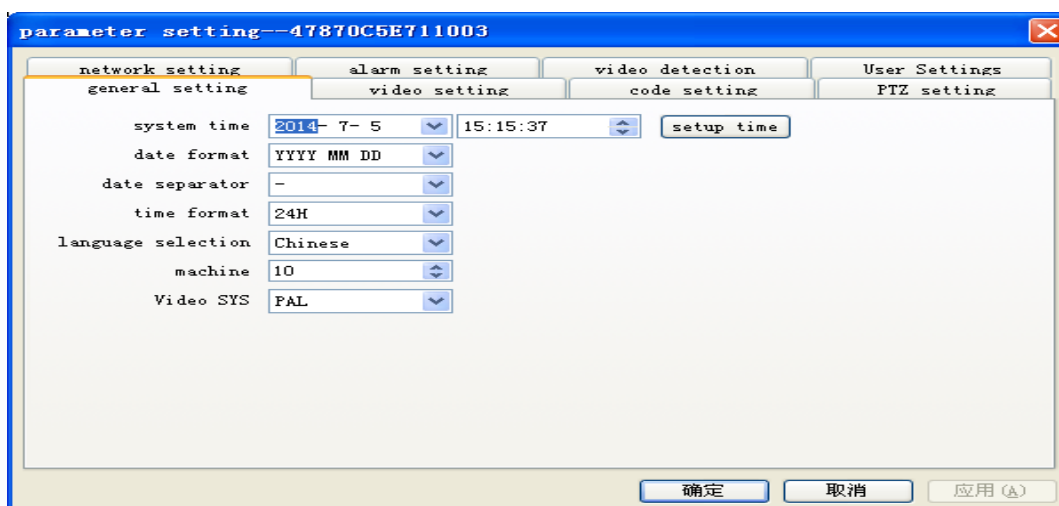
[Rozbrajanie] Kliknij kanał, który chcesz rozbrajanie, kliknij przycisk Ustawienia, a następnie go zatrzymać alarmujące

[Auto uzbrojenie] Kliknij kanał, który chcesz ramię automatycznie, kliknij przycisk Ustawienia, a następnie go uruchomić auto uzbrojenie

[Podręcznik uzbrojenie] Kliknij kanał, który chcesz ramię ręcznie, kliknij przycisk Ustawienia, a następnie go uruchomić obsługi utylizacji.

5.6 ustawiania parametrów

5.6.1 normalne ustawienie



obraz 5.19

[Czas systemowy] Bieżąca data i czas

[Format daty] Wybierz wyświetlania Data format, w tym: YMD, MDY, DMY.

[Separator daty] Wybierz separator format daty.

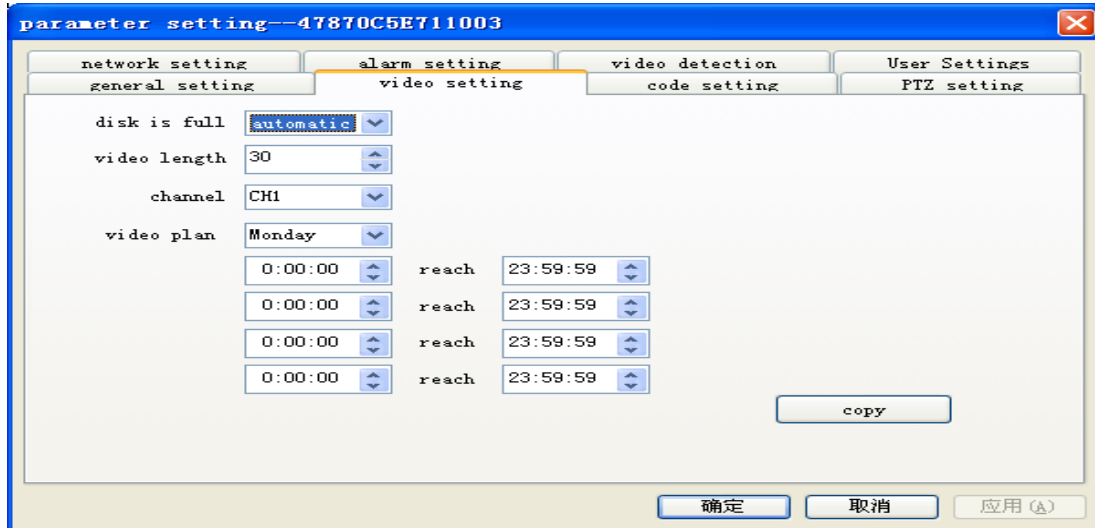
[Format czasu] Wybierz format godziny, 24-godzinny, 12 godzin dla opcji

[Wybór języka] Angielski i chiński dla opcji

[Liczba] Używany do zdalnego kontrolera, tylko adres zdalnego wejścia jest tak samo jak DVR numer, a następnie można zdalnego sterowania to

[Format wideo] Format nagrywania wideo, NTFS i PAL zawarte

5.6.2 rekord ustawienie



obraz 5.20

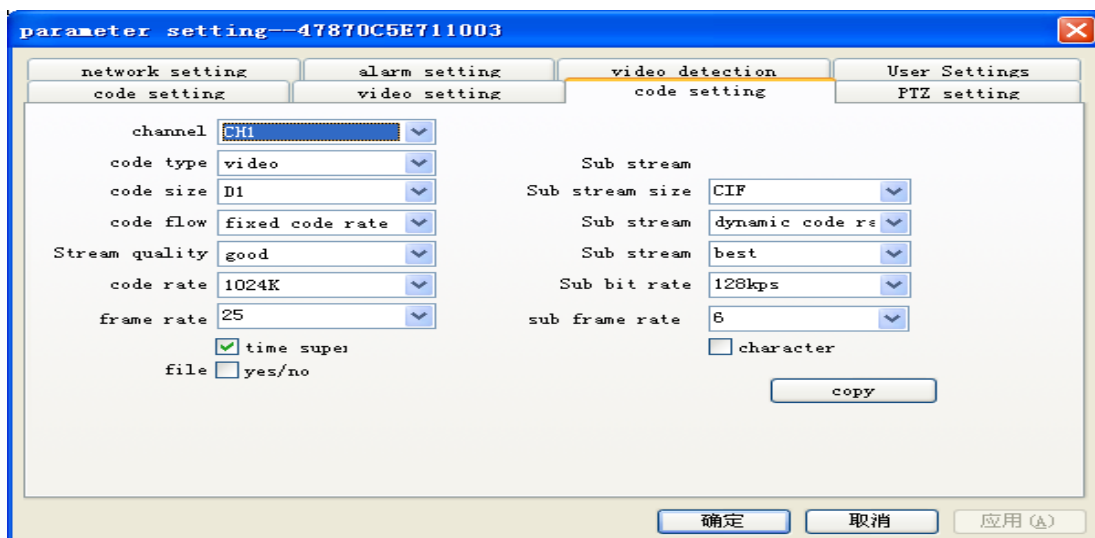
[Pełny dysk twardy] Automatycznie zapisywać i przystanek wideo nagrywania dla opcji, wideo jest pokryta albo zatykać podczas ten dysk twardy jest pełny.

[Długość wideo] Niestandardowe długości czasu nagrywania przez siebie.

[Kanał] Wybierz odpowiedni kanał dla zestaw

[Video planu] Zestaw gniazda czasu nagrywania, tylko rozpocząć zapis, kiedy jest czas na.

5.6.3 zakodować ustawienia



obraz 5.21

[Kanał] Wybierz numer kanału.

[Kod typu] Kodowanie wideo i audio dwa rodzaje stylu.

[Kodowanie rozmiar] Istnieją trzy opcjonalne: CIF, HALF D1 oraz D1.

[Strumień sterowania] Kontrola przepływu opcjonalne ograniczony strumień, zmienny strumień. Kod zmienny strumień jakości opcjonalnie 6-biegowa.

[Kodowanie jakości] Istnieje sześć plików: najlepsze, dobre, dobre, średnie, biednych i ubogich.

[Oceń] Zestaw do zmiany wartości jakości jakości strumienia w obiektach pozwalają, większy obraz, tym lepiej strumienia.

[Klatek] Można regulować w czasie rzeczywistym kryteriów: P system, 25 klatek / s N systemu, 30.

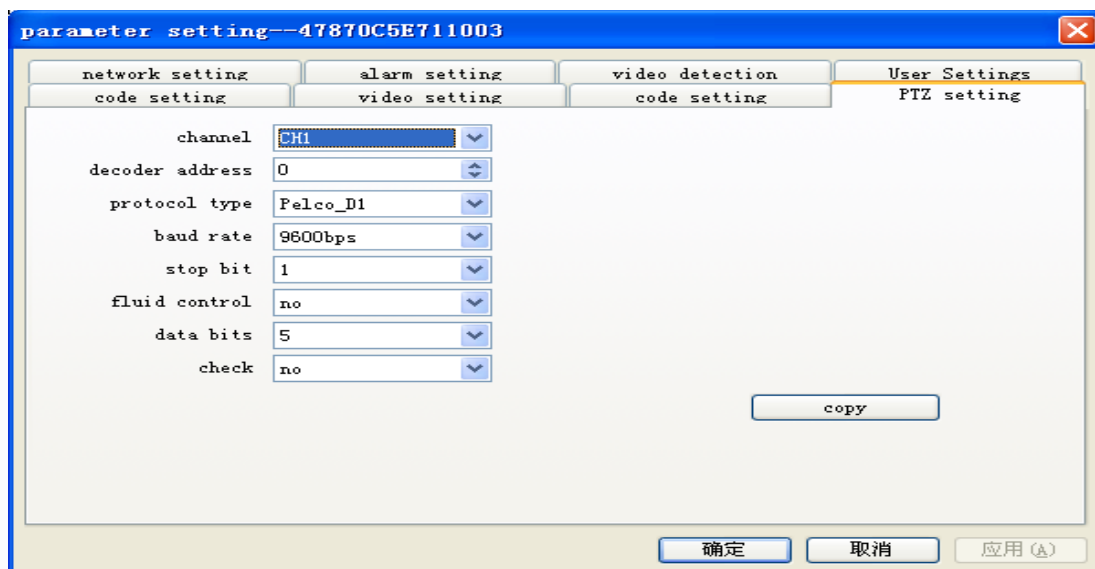
[Szyfrowanie plików] Aby wybrać "Yes", DVR, tworzenia kopii zapasowych plików podczas odtwarzania, aby grać na potrzebę odszyfrowywania.

[Czas, OSD] Czy wyświetlać kanał nazwa, a następnie wybierz kanał wideo notujący czas.

[Sub-strumień informacji] Ustawienie sub-strumień sieci transmisji sub-strumienia parametry.

[Kopiuuj] Aby skopiować bieżące ustawienia do innych kanałów informacyjnych na innych kanałach.

5.6.4 PTZ ustawienie



obraz 5.22

[Kanał] Wybierz kanał, który połączyć kamera.

[Adres] Zestaw na odpowiedni adres kamery kopuły, wartością domyślną jest 0 (Uwaga: ten adres musi tak samo jak adres kamery kopułkowa, lub nie można go kontrolować)

[Typ protokołu] Wybrać protokół kamery kopułkowa według odpowiedniego modelu marki (takich jak: PELCOD)

[Baud szybkość] Wybierz odpowiednią szybkość transmisji, a następnie kontrolować odpowiednie Ali chmura i aparat fotograficzny, wartością domyślną jest 9600bps.

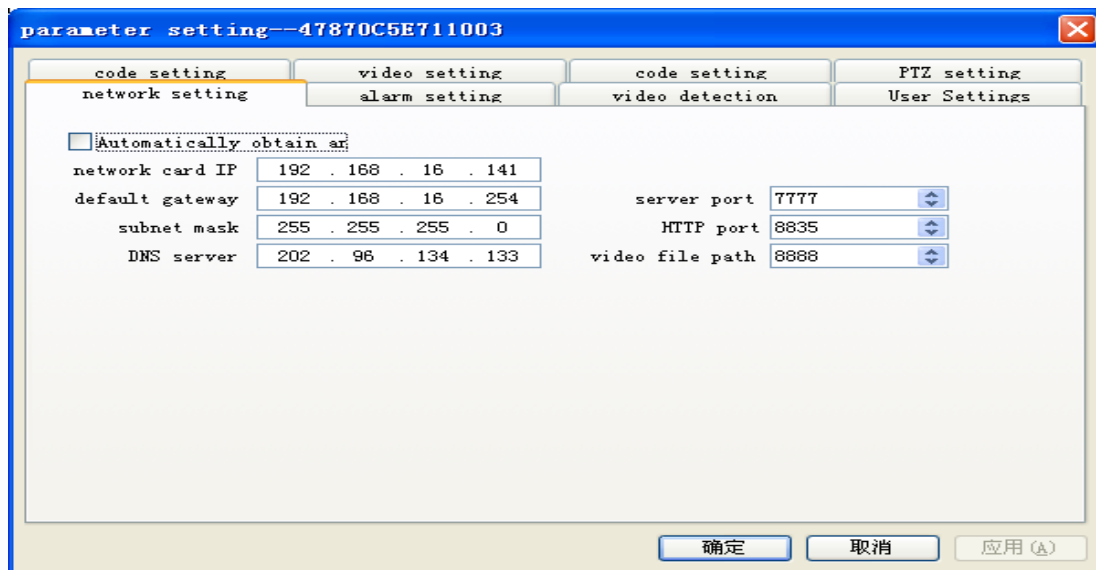
[Zatrzymaj bitów] Istnieje opcja 1,2, wartością domyślną jest 1

[Przepływ sterowania] Ma sprzętu, Xon/Xoff, wartością domyślną jest brak

5-8 [bitów danych] opcja włączone, wartością domyślną jest 8

[Sprawdź] Nieparzystości, parzystość, znak równości, miejsca parzystości, wartością domyślną jest brak

5.6.5 kapitał właścicieli osiedla



obraz 5.23

[Automatycznie Uzyskaj adres IP] Uzyskania IP automatycznie adres funkcji (nie polecam).

[Adres IP] Zestaw ten IP przemawiać, wartością domyślną jest: 192.168.1.10.

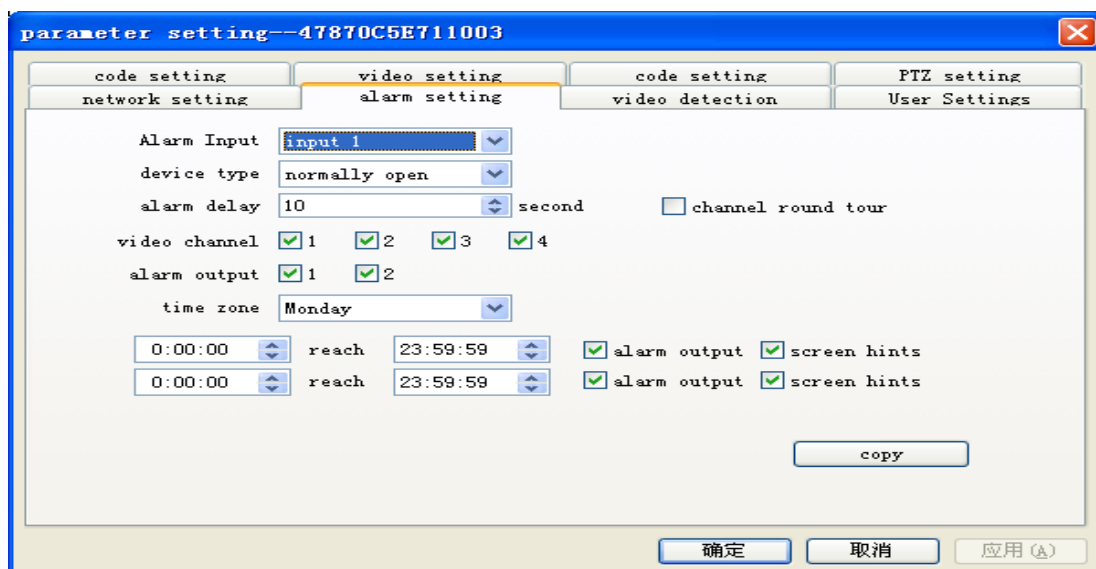
[Maska] Zestaw Maska podsieci, wartością domyślną jest: 255.255.255.0.

[Bramy domyślnej] Brama domyślna, wartością domyślną jest: 192.168.1.1.

[Ustawienia DNS] Serwer DNS, Analizuj domeny nazwy do adresu IP, sieci operatorów oferuje adres, dokonane podczas resetowania DVR po adresie jest Rozstawiliśmy

[HTTP port] wartość domyślna jest 8835.

5.6.6 ustawiania



obraz 5.24

[Wejście alarm] Wybierz numer kanału odpowiednie alarmu.

[Typ urządzenia] Alarm wejściowy normalnie otwarty / zamknięty typ zaznaczenia (napięcie wyjściowe).

[Alarm zwłoki] Ustaw odpowiedni czas opóźnienia (0 do 255 sekund), kiedy zewnętrzne alarm odwołany, opóźnienia systemu we właściwym czasie automatycznie, a następnie zamknij

[Sondowanie kanału] Aby wybrać kanał, na sygnał wideo alarm występuje Kiedy karuzela jedno ekran, karuzela set-up czas [opcje zaawansowane] → [Display] w ustawienie lokalne.

[Kanał wideo] Wybierając żądany kanał wideo, gdy pojawia się alarm, system jest w trybie "Auto nagrywania" i "Ustawienia wideo" w "Automatyczne nagrywanie" jest aktywny okres, system rozpocznie nagrywanie alarmu.

[Wyjście alarmowe] Powiązanie alarmu wyjścia podczas wystąpienia alarmu: Ja / O wyjście, ekranie i inne wyjście.

[Okres czasu] Tygodni, aby ustawić alarm wyjście okres czasu, co oznacza, że w odpowiedni okres, aby umożliwić wyjście alarmowe lub ekranie monity.

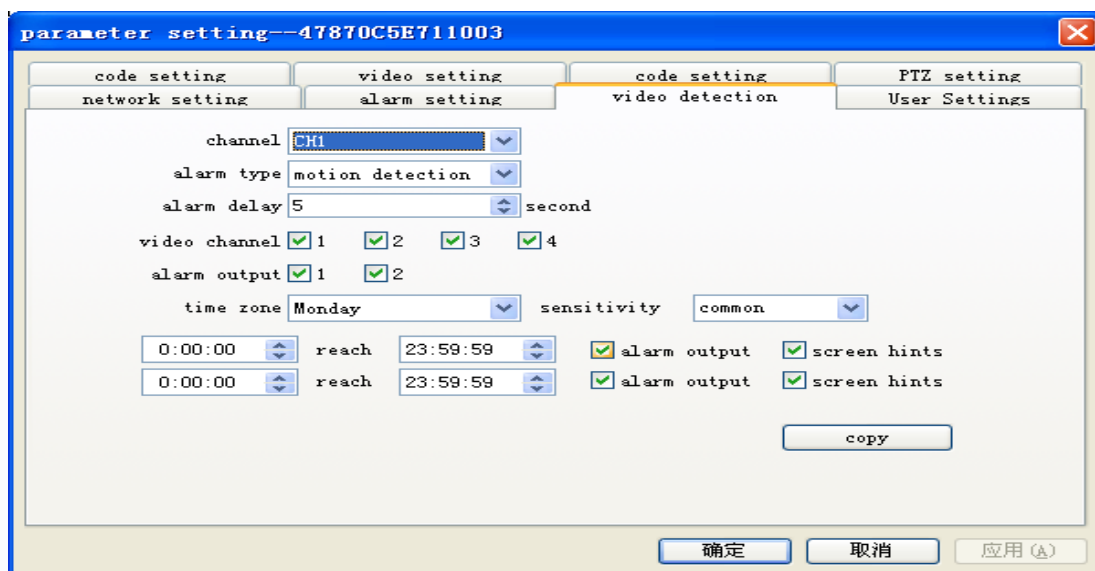
[Ja / O wyjście] W wybór wyjścia okresu alarm w razie wykrycia ruchu występuje wtedy, gdy odpowiednie powiązania alarmu wyjścia urządzenia.

[Porady ekranu] W okresie ekran wyboru, pojawia się ekran alarm monity podczas odpowiednich informacji.

[Kopiu] Kopiu bieżący kanał informacji innym

★ Uwaga: Użytkownik potrzebować wobec uratować każdego zestawu po zakończeniu każdego z kanałów.

5.6.7 wideo detekcji



obraz 5.25

[Kanał] Wybierz kanał trzeba wnioszek wykrywanie

[Rodzaj alarmu] Wybierz wykryj ustawienia typu: motion wykrywania i wideo straty.

[Alarm zwłoki] Zestaw opóźnienie alarmu alarm czas opóźnienia (5-255 sekund), po zakończeniu wideo utraty alarm, system automatycznie przedłużyć we właściwym czasie, a następnie wyłączyć: Wyjście

wideo i powiązania.

[Kanał wideo] Aby wybrać żądany kanał nagrywania kanałów (wielokrotnego wyboru), występuje wideo detekcja ruchu, system jest w trybie "Auto nagrywania" i "Ustawienia wideo" w "Auto rejestr" jest skuteczny okres, system rozpocznie Automatyczne nagrywanie.

[Wyjście alarmowe] Uruchomić odpowiednie wyjście alarmowe Alarm wyjście, kiedy występuje, detekcja ruchu.

[Okres czasu] Tygodni, aby ustawić alarm wyjście okres czasu, co oznacza, że w odpowiedni okres, aby umożliwić wyjście alarmowe lub ekranie monity.

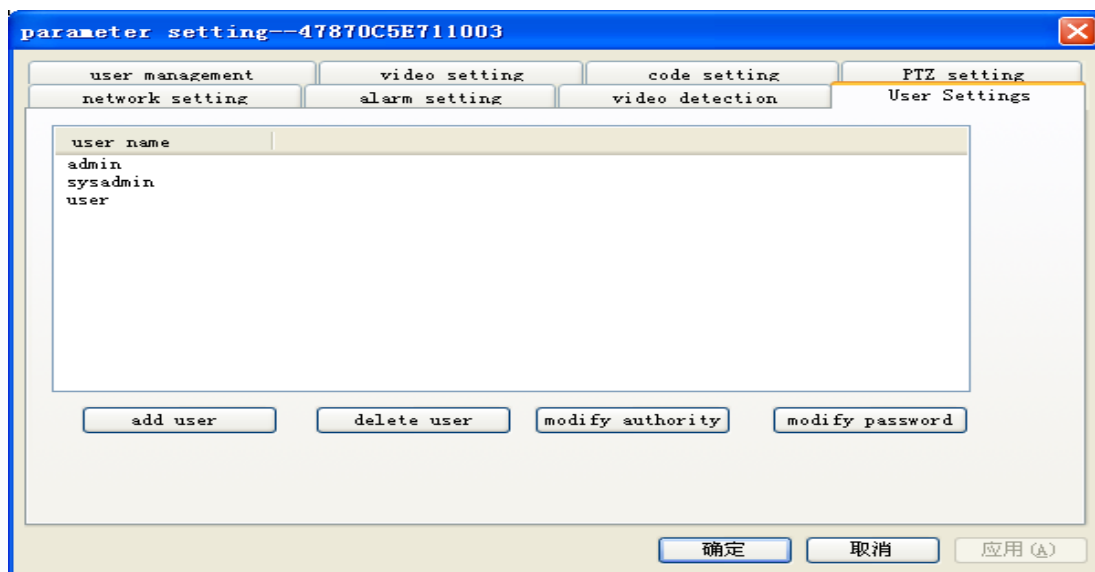
[Czułość] Zestaw: najwyższy, wysoka, normalnej, niskie, najniższa.

[Ja / O wyjście] W wybór wyjścia okresu alarm w razie wykrycia ruchu występuje wtedy, gdy odpowiednie powiązania alarmu wyjścia urządzenia.

[Porady ekranu] Ekran na ekranie alarmu wybranego czas wykrywania ruchu kwantowej monity odpowiednie informacje.

[Kopiuuj] Aby skopiować bieżące ustawienia do innych kanałów informacyjnych na innych kanałach.

5.6.8 zarządzanie użytkownikami



obraz 5.26

[Dodaj użytkownika] Dodawanie nowych użytkowników i users'right przez siebie

[Usuń] Można usuwać tylko nowych użytkowników, nie można usunąć System preferencji użytkowników

[Zmodyfikować users'right] Modyfikowanie nowych praw użytkownika, nie może modyfikować System preferencji użytkownika praw

[Zmodyfikować hasło] Zmienić wszystkie hasła logowania

Rozdział VI aplikacji na telefon

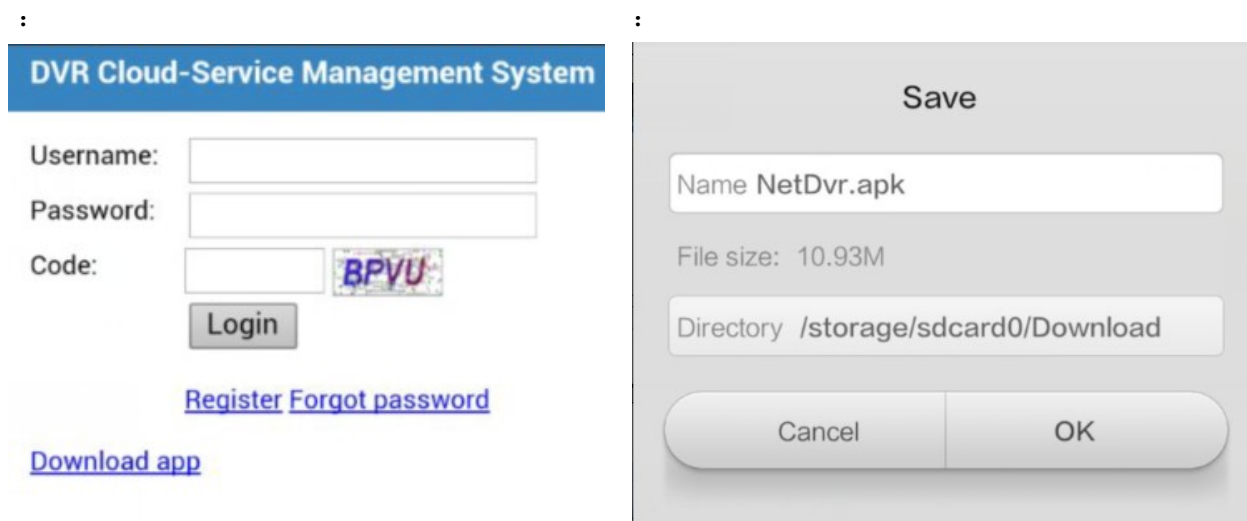
6.1 działanie android klienta, sposób użycia

1, wsparcie typu telefon komórkowy

Android IOS idealna.

2, telefon komórkowy instalacji klienta dla systemu android urządzeń (np.)

Otwarcie mobilnej przeglądarki, wpisz www.dvrctvpcam.net lub zamiatać chmura usługi internetowej qr code""na stronie serwisu chmura, kliknij na "Pobierz klienta", klient, aby pobrać z odpowiedniej strony i instalacji; (porady na połączenie WIFI do pobrania)



3, Uruchom klienta mobilnego

Znalezione w telefon komórkowy "aplikacji" mobilnego klienta, kliknij ikonę, aby wprowadzić telefon komórkowy klienta, jak pokazano na rysunku 1.

4, SN zdalnego logowania DVR

Z kolei kliknij "S/N na" , "dodać", jak pokazano na rysunku 2. Zgodnie z następujące parametry konfiguracyjne:

Numer seryjny: można ręcznie wprowadzić numer seryjny maszyny lub kliknij kod qr, a maszyna "zaawansowane opcje" menu "Informacje o wersji" Zeskanuj qr kod aby uzyskać numer seryjny maszyny, należy ręcznie wprowadzić;

Po drugie, zawiera nazwę urządzenia: niestandardowe (domyślnie jest to numer seryjny urządzenia);

Trzy, nazwę użytkownika, hasło: admin domyślne, 123456;

INCLUDEPICTURE "../Local%20Settings/Temp/ksohtml/wps3C7.tmp.png" * MERGEFORMAT



INCLUDEPICTURE "../Local%20Settings/Temp/ksohtml/wps3CC.tmp.png" *

MERGEFORMAT



INCLUDEPICTURE "../Local

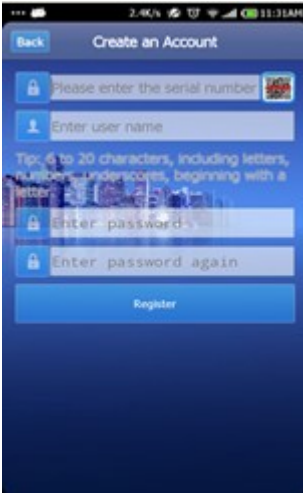
%20Settings/Temp/ksohtml/wps3CE.tmp.png" *

MERGEFORMAT



INCLUDEPICTURE "../Local%20Settings/Temp/ksohtml/wps3D0.tmp.png"

* MERGEFORMAT



Zdjęcie 1

Zdjęcie 2

Zdjęcie 3

Zdjęcie

4

Parametry konfiguracji jest zakończona, kliknij przycisk "Zapisz", trzaskać u dodać że sprzęt kanał połączenia można zobaczyć DVR zdalnego czasie rzeczywistym obrazów, jak pokazano na rysunku 3.

5, Chmura serwer konto logowania zdalnego DVR

Rejestracja konta 5.1:

Wyl dowa w interfejsie klienta, kliknij na "Zarejestruj si teraz", wchodzi ten rejestracja t cza, jak pokazano na rysunku 4 (zosta a zarejestrowana na koncie chmura, mo e by bezpo rednio logowania).

(1) wej cie numer seryjny maszyny: mo na r cznie wprowad numer seryjny lub kliknij na ikon kodu Siruba, a maszyna "wersja informacji" w menu "system information" Zeskanuj qr kod na numer seryjny maszyny;

(2) wprowad nazw u ytkownika i has o: klienta chmura serwer Zaloguj si na swoje konto i has o;

(3) Rejestracja: kliknij na "Zarejestruj", po sukcesie rejestracji, w interfejsie l dowania, wprowad nazw u ytkownika i has o po wyadunku, czy zdalny monitoring, jak pokazano w rysunek 5.

INCLUDEPICTURE "../Local%20Settings/Temp/ksohtml/wps3D2.tmp.png" * MERGEFORMAT



INCLUDEPICTURE "../Local%20Settings/Temp/ksohtml/wps3D6.tmp.png" *

MERGEFORMAT



INCLUDEPICTURE

"../Local

%20Settings/Temp/ksohtml/wps3D8.tmp.png"

*

MERGEFORMAT



INCLUDEPICTURE

"../Local%20Settings/Temp/ksohtml/wps3DB.tmp.png"

*

MERGEFORMAT



Zdjęcie 5

Zdjęcie 6

Zdjęcie 7

Zdjęcie 8

5.2 do resetowania hasła

Strony resetowania hasła, kliknij na pasku ikon, Zeskanuj qr kod w maszynie "Informacje o wersji" Aby uzyskać numer seryjny maszyny i wprowadzić nowe hasło; Kliknij przycisk "reset" natychmiast, zakończyć Resetowanie hasła logowania zdalnego; Jak pokazano na rysunku 6;

Uwaga: za pośrednictwem chmury serwer logowania, mobilnego klienta bezpo-
średnio pobiera maszyny w ramach informacji o koncie do mobilnego klienta;

6, lokalnego logowania DVR:

Kliknij przycisk "Logowanie lokalne", wprowadź adres strony logowania lokalnego, jak
pokazano na rysunku 7, klient będzie automatycznie wyszukiwał w sieci lokalnej (LAN) adresy;



INCLUDEPICTURE "../Local%20Settings/Temp/ksohtml/wps3E0.tmp.png" *

MERGEFORMAT



INCLUDEPICTURE "../Local

%20Settings/Temp/ksohtml/wps3E2.tmp.png" * MERGEFORMAT



INCLUDEPICTURE "../Local%20Settings/Temp/ksohtml/wps3E4.tmp.png" * MERGEFORMAT



Zdjęcie 9

Zdjęcie 10

Zdjęcie 11

Zdjęcie 12

6.1 urządzenie do łączenia

Kliknij na wyszukiwanie do listy sprzętu, kliknij na ikonę w oknie połączenia zdalnego komputera ekran, jak pokazano na rysunku 8;

6.2 ekran pojedynczy

Kliknij na ekranie okna, wprowadź jedno okno wyświetla, jak pokazano na rysunku 9, do przechwytywania obrazu, wideo lokalnego klienta; Głos domofon, na końcu telefon domofon z hosta; Obrazu w trybie pełnoekranowym; Czułość odbiornika ustawienia.

6.3 zmiany informacji urządzenia:

Aby zmienić nazwę urządzenia, nazwę użytkownika i hasło, jak pokazano na rysunku 10.

Uwaga: Nazwa użytkownika i hasło dla DVR logowania nazwy użytkownika i hasła, takie jak nazwa użytkownika hasło administratora lub użytkownika 123456 użytkownik hasło: puste, można również dodać, że na hoście sama nazwa użytkownika i hasło, jak pokazano w rysunek 11.

6.4 urządzenia usunięte

Wybierz "delete", b dzie usun maszyny w ramach informacji konto logowania, je li chcesz, aby odwiedzi ponownie, aby usun hosta, w mobilnego klienta lub chmura serwer na stronie sieci web, doda informacje o ho cie;

zdjęcie 13

Zdjęcie 14

picture15

Zdjęcie 16

7, album

Kliknij na "Galeria", na stronie galerii zdjęć, jak pokazano na rysunku 12, obraz będzie dokonywane zgodnie z klasyfikacją czasu, kliknij przycisk obraz do interfejsu, jak pokazano na rysunku 13, wystarczy kliknąć na obrazek, przeglądania obrazów przekrojów; Kliknij przycisk "wybierz", kliknij przycisk "Usuń", aby usunąć zaznaczone obrazy, jak pokazano na rysunku 14.

INCLUDEPICTURE "../Local%20Settings/Temp/ksohtml/wps3EC.tmp.png" * MERGEFORMAT



INCLUDEPICTURE "../Local%20Settings/Temp/ksohtml/wps3EF.tmp.png" *



MERGEFORMAT

INCLUDEPICTURE "../Local

%20Settings/Temp/ksohtml/wps3F1.tmp.png" * MERGEFORMAT



INCLUDEPICTURE "../Local%20Settings/Temp/ksohtml/wps3F2.tmp.png" * MERGEFORMAT



Zdjęcie 17

obraz 18

zdjęcie 19

Zdjęcie 20

8, odtwarzanie wideo: odtwarzanie zdalne i lokalne odtwarzanie

8.1 zdalne odtwarzanie

Kliknij polecenie Informacje o komputerze, Pokaż informacje o kanał, wybierz zdalnego odtwarzania kanałów, jak pokazano na rysunku 15, do historycznego rekordu "Szukaj" strony, jak pokazano na rysunku 16, wybrać sposób "wideo" Data i godzina rozpoczęcia, film, video, data i czas; Umieszczać w górze i kliknij przycisk "ok", mobilny klient będzie ustawiony okres czasu pliku wideo wyświetlanie informacji na stronie, jak pokazano na rysunku 17, wybierz plik wideo do odtwarzania, automatycznie zdalnych plików wideo;

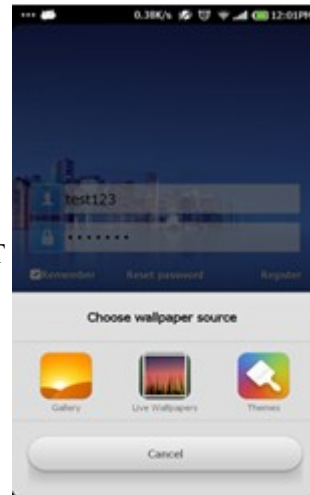
INCLUDEPICTURE "../Local%20Settings/Temp/ksohtml/wps3F4.tmp.png" *



MERGEFORMAT

INCLUDEPICTURE "../Local

%20Settings/Temp/kshtml/wps3F6.tmp.png" * MERGEFORMAT



Zdjęcie 21

Zdjęcie 22

8.2 lokalna wideo

W "wideo" na stronie kliknij na ikonę "lokalnych" w prawym górnym rogu, wprowadzanie lokalnych wideo na stronie, jak pokazano na rysunku 18:

(1) pliku wideo będą klasyfikowane według czasu, kliknij przycisk Dalej, kliknij plik wideo, Odtwarza zaznaczone pliki wideo, jak pokazano na rysunku 19.

(2) kliknij przycisk "wybierz", wybrany plik wideo, kliknij przycisk "Usuń", aby usun wybrany plik wideo, jak pokazano na rysunku 20.

zestaw 9,

Kliknij przycisk "Ustawienia" ikon , aby wej do menu ustawień, jak pokazano na rysunku 21.

(1) zachowa normalnie na ekranie: po otwarciu, telefon komórkowy podczas operacji przez klienta, jest w stanie normalnie na ekranie telefonu;

(2) bufor wideo: blisko odtwarzanie w czasie rzeczywistym, otwarty 3 sekund, ta funkcja w rozległej sieci dost p do hosta jest skuteczne;

(3) wykrywanie alarmu: otwarte dla hosta odbiorczego IO alarmu i wykrywania ruchu i wideo informacje alarmu, zamkni ty dla nie odbiera.

10, zdalnego demo

Kliknij ikonę "zdalnego demo" i wejść na stronę online demo, kliknij na liście informacji o urządzeniu, kliknij na "grać klucz" okno, rama maszyny zdalne połączenie;

11, tło

Można zmienić obraz tła telefonu, wybierz obraz w telefon komórkowy jako obrazu tła, jak pokazano na rysunku 22.

6.2 6.2 instrukcje dotyczące instalacji klienta telefon komórkowy Apple



Uwaga: iphone klienta eksploatacji, użycia, zobacz android działania 6.1 klient, sposób użycia "

Rozdział VII FAQ i konserwacji

7.1 najczęściej zadawane pytania

Jeśli twój problem nie jest treść poniżej, prosimy o kontakt z usługą lokalnego klienta lub wezwać serwis HQ, będziemy szczęśliwi służyć Ci.

PYT.: 1 Po włączeniu, DVR nie uruchamia się poprawnie

A: Możliwe przyczyny:

- 1) wejście zasilania nie jest poprawny
- 2) przełączanie zasilania linii kontaktu nie jest dobre
- 3) przełączanie zasilania złe
- 4) program uaktualnić błąd
- 5) dysk twardy jest uszkodzony lub hard-line problem
- 6) wina przedni panel
- 7) DVR złe płyty głównej

PYT.: 2 Dysk twardy zostanie automatycznie ponownie obuć albo częste awarie w kilka minut po rozpoczęciu magnetowidu

A: Możliwe przyczyny:

- 1) wejście napięcia niestabilność lub zbyt niskim
- 2) twardy dysk ma bad sektorów lub złe twarde stanowisko
- 3) przełączanie zasilania nie wystarcza
- 4) niestabilność front-end sygnału wideo
- 5) złe ciepła, zbyt dużo kurzu, maszyna jest zbyt szorstki środowisko pracy
- 6) awaria sprzętowa DVR

PYT.: 3 Nie można znaleźć dysku twardego po uruchomieniu

A: Możliwe przyczyny:

- 1) kabel zasilający HDD nie jest podłączony
 - 2) kabla zły dysk twardy
 - 3) zły dysk twardy
 - 4) płyta główna zły SATA port
- 4 p: singiel, wielokanałowy, wszystkie wideo nie wyjścia

A: Możliwe przyczyny:

- 1) nie dopasować odpowiednią procedurę ponownie uaktualnić
- 2) jasność obrazu stały się 0, Przywróć ustawienia domyślne
- 3) nie wideo Wejście sygnału lub zbyt słabe
- 4) ustawić ścieżkę ochrony (lub wygaszacz ekranu)
- 5) awaria sprzętowa DVR

PYT.: 5 Obraz w czasie rzeczywistym problemy, takie jak kolor obrazu, jasności i poważne zakłócenia

A: Możliwe przyczyny:

- 1) wykonane z wyjście BNC, N i PAL formaty nieprawidłowo zaznaczone, obraz staje się czarno-biały
- 2) DVR i monitor Impedancja mismatch
- 3) odległość transmisji wideo jest zbyt daleko lub zbyt dużo tłumienie linii transmisji wideo
- 4) DVR kolor, jasność i inne ustawienia są błędne

Pytanie 6: nie mogę znaleźć lokalne odtwarzanie wideo

A: Możliwe przyczyny:

- 1) zły dysk twardy
- 2) upgrade systemu z oryginalnego pliku różnych programów
- 3) objęto film, który chcesz przeszukać
- 4) wideo nie otwiera

7Q: lokalne kwerendy wideo Huaping

A: Możliwe przyczyny:

- 1) ustawienie zbyt niskiej jakości
- 2) programu dane odczytać błędy, wyświetlacz mały strumień, pełny ekran odtwarzania mozaika, ogólne maszyna zamknąć odnawiać zapas towarów normalne
- 3) błąd danych dysku kabel i bluzy
- 4) brak dysku twardego
- 5) maszyny awarii sprzętu

PYT.: 8 Nie monitorowanie dźwięku

A: Możliwe przyczyny:

- 1) są nie aktywne przetworniki
- 2) jest nie aktywny stereo
- 3) kabel jest uszkodzony
- 4) awaria sprzętowa DVR

9 dźwiękowe p: monitora, nie odtwarzanie dźwięku

A: Możliwe przyczyny:

- 1) ustawienie: Opcja dźwięku nie jest otwarty
- 2) odpowiedni kanał nie jest podłączony do wideo, obraz niebieski ekran, odtwarzanie będzie niepewny

PYT.: 10 Błąd wyświetlania czasu

A: Możliwe przyczyny:

- 1) zestaw błąd
- 2) bateria jest zły lub niskiego napięcia
- 3) Crystal zły

PYT.: 11 DVR nie może kontrolować PTZ

A: Możliwe przyczyny:

- 1) przód głowy awarii
- 2) PTZ dekodera ustawienia, połączenia, nieprawidłowo zainstalowany
- 3) nieprawidłowego podłączenia przewodów
- 4) PTZ DVR nie jest poprawnie ustawiona
- 5) PTZ dekodera i DVR protokół niezgodności
- 6) PTZ dekodera i DVR adres nie pasuje
- 7) po podłączeniu do wielu dekoderek, PTZ dekodera AB linii najdalej trzeba dodać 120 ohm rezystor aby wyeliminować odbicia i impedancji dopasowywania, inaczej ono wola wierzyciel
- 8) jest zbyt daleko

12 p: wykrywanie ruchu nie działa

A: Możliwe przyczyny:

- 1) okres czasu ustawiony niepoprawnie
- 2) motion wykrywania ustawień regionalnych niewłaściwe
- 3) niska czułość
- 4) poszczególne wersje ograniczeń sprzętowych

PYT.: 13 WWW klienta lub nie może się zalogować

A: Możliwe przyczyny:

1) klient nie może być zainstalowany lub nie wystawa poprawnie system operacyjny jest win98 lub wygrać mnie: Aktualizacja systemu operacyjnego jest zalecany do win2000sp4 lub później, lub zainstalować niska wersja oprogramowania klienckiego

- 2) ActiveX control jest zablokowany
- 3) bez dx8.1 lub później zainstalowane, uaktualnienia sterownika wideo
- 4) błąd połączenia sieci
- 5) konfiguracji sieci
- 6) z nazwa i hasło jest nieprawidłowe
- 7) wersja klient nie odpowiada wersji programu z DVR

P: 14 Jest tam mozaikę lub nie obrazu podglądu sieci i odtwarzanie plików wideo

A: Możliwe przyczyny:

- 1) sieci przepływu jest zły
- 2) czy z ograniczoności zasobów klienta
- 3) maszyna ustawienia obszaru schronienie lub kanału ochrony
- 4) użytkowników są rejestrowane nie organ nadzorujący
- 5) urządzenie wyjściowe DVR obraz w czasie rzeczywistym na zle

15 P: Połączenie sieciowe jest niestabilny

A: Możliwe przyczyny:

- 1) niestabilność sieci
- 2) IP adres konfliktów
- 3) MAC adres konfliktów
- 4) komputera lub złe karty DVR

16 P: Nagrywanie / USB backup błąd

A: Możliwe przyczyny:

- 1) i dysk twardy nagrywarki z linii danych wiszące
- 2) ilość danych jest zbyt dużo CPU środek zaradczy, proszę zatrzymać nagrywanie przed archiwizacją
- 3) ilość danych przekracza pojemność urządzenia kopia zapasowa, może spowodować błąd nagrywania
- 4) kopii zapasowej urządzenie nie jest kompatybilne
- 5) uszkodzenie urządzenia kopii zapasowej

PYT.: 17 Klawiatura nie może kontrolować DVR

A: Możliwe przyczyny:

- 1) ustawienia portu szeregowego DVR są niepoprawne
- 2) niepoprawny adres
- 3) po podłączeniu do wielu konwertery, brak energii, trzeba dostarczyć każdy konwerter
- 4) odległość transmisji jest zbyt daleko

PYT.: 18 Sygnał alarmowy nie może rozbrajać

A: Możliwe przyczyny:

- 1) ustawienia alarmu są niepoprawne
- 2) ręcznie otworzyć wyjście alarmowe
- 3) wprowadź awarii sprzętu lub nieprawidłowo podłączony
- 4) wersja poszczególnych kwestii proceduralnych, procesu uaktualniania może być rozwiązany

PYT.: 19 Alarm nie działa

A: Możliwe przyczyny:

- 1) ustawienia alarmu są niepoprawne
- 2) Nieprawidłowe okablowanie alarmu
- 3) wejściowy sygnał alarmowy nie jest poprawny
- 4) urządzenie alarmowe do jednocześnie dostęp do dwóch pętli

PYT.: 20 Wideo nie jest wystarczająco dużo czasu

A: Możliwe przyczyny:

- 1) słabej jakości aparat, obiektyw jest brudny, podświetlany instalacji, przysłony obiektywu nie jest dostosowane strumienia spowodowanych stosunkowo duże
- 2) pojemność nie jest wystarczająco
- 3) jest uszkodzenie dysku twardego

21 Q: Plik do pobrania nie mogą być odtwarzane

A: Możliwe przyczyny:

- 1) gracz nie jest zainstalowany
- 2) lub później jest niezainstalowany DX8.1 grafika przyspieszenie oprogramowania
- 3) do AVI format z MEDIA PLAYER po instalacji wtyczki komputer jest nie Div X503Bundle.exe
- 4) win XP system operacyjny do być zainstalowane pluginy DivX503Bundle.exe i ffdshow-2004 1012.exe

7.2 konserwacji

kurz na płytkę drukowaną mogą powodować zwarcie w wilgotnej, wpływających na normalną pracę uszkodzić nawet DVR DVR, aby dysk twardy nagrywarki długoterminowej stabilności, regularnie z pędzlem na obwodów, złącza, wentylatory, podwozie itd. Pył.

Upewnij się, że projekt jest dobrze uziemiony, więc wideo i audio zakłóceń sygnału, a unikanie DVR jest utrata statyczne lub indukowane napięcie

linii sygnału audio i wideo oraz RS-232, RS-485 interfejsów, proszę nie typu hot-plug, w przeciwnym razie łatwo uszkodzić te porty.

Nie należy używać TV wyjście na lokalnym dysku twardym rejestratory wideo (VOUT) interfejs, lub łatwo uszkodzone DVR, wideo wyjście obwodu.

dysk twardy nagrywarki zamykaæ w dó³, nie należy wyłączyć przełącznik zasilania, użyj funkcji menu, do zamykania, więc DVR automatycznie wyłącza uprawnienia, aby zapobiec uszkodzeniu dysku twardego.

Proszę zachować DVR od źródeł ciepła wysokotemperaturowe i miejsc.

Proszę zachować DVR wentylowane, ułatwiające odprowadzanie ciepła. Wykonanie systemu kontroli i konserwacji w sposób regularny.

Dodatek 1 myszy

To urządzenie obsługuje interfejs myszy USB. Uwaga: * tego dokumentu, na przykład za pomocą myszy do prawego nawyków

Operacyjne	Funkcja
Kliknij dwukrotnie lewym przyciskiem myszy	Podczas odtwarzania wideo, kliknij dwukrotnie ikonę elementu na liście plików video, odtwarzania klipów wideo. Kliknij dwukrotnie odtwarzanie obrazu jest powiększenie lub zmniejszenie możliwości ekranu.
	Kiedy stronie podglądu, kliknij dwukrotnie na kanale, kliknij na pełnym ekranie kanału. Kliknij dwukrotnie ponownie, aby przywrócić wielu ekranu.
Kliknij lewym przyciskiem myszy	W menu strony wybierz odpowiednią funkcję kłucza.
Kliknij prawym przyciskiem myszy	Podczas podglądu strony, menu podręcznym skrótu na pulpicie. W menu operacji current funkcja klucz menu skrótów.
Ruch myszy	Wybierz element aktualnie pod kontrolą lub koordynacji ruchu.

Wstępnej instalacji DVR do ustalenia, czy dysk twardy zainstalowany w komputerze, należy zwrócić uwagę, gdy IDE dysk twardy zworka zainstalowana;

1, wielkość pojemności dysków twardych

Magnetowid jest nieograniczona pojemność pojedynczego dysku twardego, można wybrać więcej niż 10G dysk twardy. Dla lepszej stabilności, możemy wcisnąć polecam za pomocą 120G ~ 250G rozmiar dysku twardego.

2, wybór wielkości łącznej pojemności

Pojemność dysku twardego jest obliczana w następujący sposób:

Podobnie możemy uzyskać czas nagrywania formuły:

Czas nagrywania (godz.) = pojemność całkowita dysku twardego (M)

Ilość miejsca na dysku zajmowane na godzinę (M / godzinę) × kanał

DVR za pomocą technologii kompresji MPEG4/H.264, który sam w sobie jest dość duży zakres

dynamiki, i dlatego trzeba obliczyć pojemność dysku twardego Stream statystyki dla każdego kanału, oparte na wycenie wygenerowany plik rozmiar na godzinę.

Na przykład:

Rezygnowaæ pewien dysk twardy 500G, CIF czasie rzeczywistym wideo jakości, można nagrać około 25 dni. Jednokanałowy nagrywania w godzinę miejsce na 200M/godzina, liczba dni, za pomocą 4-kanałowy CIF czasie rzeczywistym wideo jakości 24 godziny ciągły zapis: $500G / (200M / \text{godzinę} * 24 \text{ godzin} * 4 \text{ kanały}) = 26$.

Uwaga:

Nie należy umieszczać ciężkich przedmiotów na urządzenie;

Nie pozwól, aby wszelkie ciało stałe lub ciecz wpaść lub przenikają urządzenie;

Wyłączyć zasilanie i odłączyć wtyczkę, a nie przy pomocy ono przez długi czas

Czy nie rozbiórki, naprawy lub wymiany części do takiego sprzętu przez siebie.

Środowisko operacyjne:

Umieszczone w temperaturze 0 ~ 40 ° C i korzystania z tego produktu, należy unikać bezpośredniego światła słonecznego lub w pobliżu źródeł ciepła;

Nie należy instalować urządzenia w wilgotnym środowisku;

Nie należy narażać urządzenia do dymu, pyłu środowiska;

Nie upuść maszyny i unikać silnego zderzenia

Proszę zachować produkt zainstalowany w miejsce stabilny, zwracać uwagę, aby zapobiec ten produkt ma być przerwane;

Zainstalowane w dobrze wentylowanym miejscu, nie należy blokować otworów tego produktu;

Może być użyte tylko w Oceniony jako dane wejściowe i wyjściowe zakres